



Commission géographique Lathan

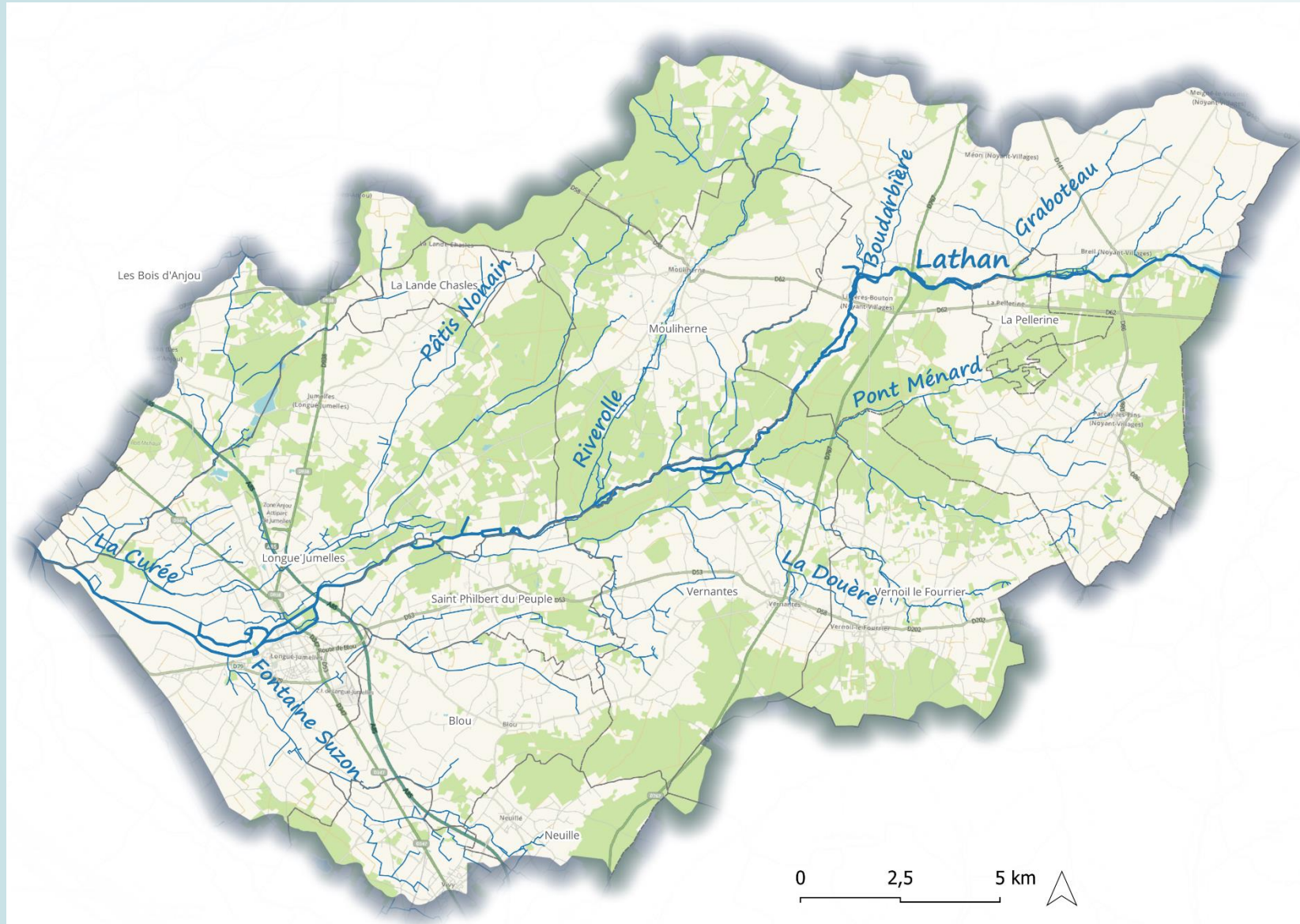
Vendredi 28 novembre 2025 à 10h30

MOULIHERNE

Ordre du jour

- Bilan des actions en 2025
- Bilan CTEau 2020-2025 et focus sur la commission Lathan
- Présentation Accord de Territoire
- Information sur le projet LIFE River'olle
- Information des travaux sur la retenue des Mousseaux

La commission géographique Lathan



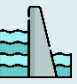
- **398 km²** de superficie
- **378 km** de linéaire de cours d'eau
- **3 cours principaux :** Lathan, Riverolle et Curée
- **4 masses d'eau :**
 - FRGL 1004 : Le Lathan et ses affluents depuis la retenue des Mousseaux jusqu'à la confluence avec le Pont Menard
 - FRGR 0452 : Le Lathan et ses affluents depuis sa confluence avec le Pont Ménard jusqu'à sa confluence avec l'Authion
 - FRGR 1006 : La Riverolle et ses affluents
 - FRGR 1005 : La Curée et ses affluents
- **1 site Natura 2000**
- **2 EPCI**
- **11 communes**


Bilan des actions en 2025

Une année riche en projets

— **8,8 km** de cours d'eau restaurés en 2025

26 000m² de Zones humides créées

4  Arasements d'ouvrage

 **1** Etude en cours

1 Etude annulée

+ Indicateurs de suivis et suivi Faune Flore




Restauration du Lathan – projet global

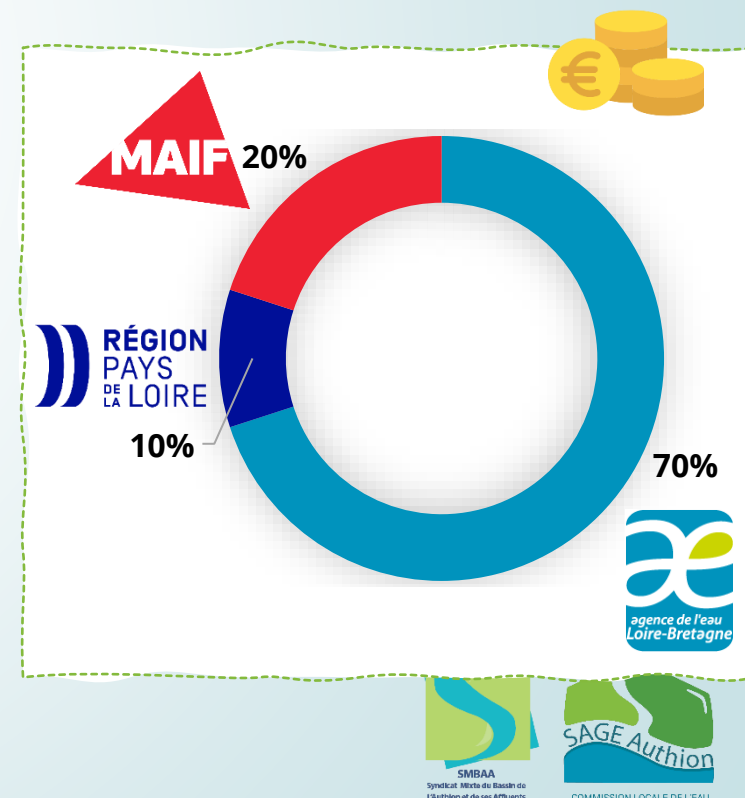


Grands objectifs du projet:

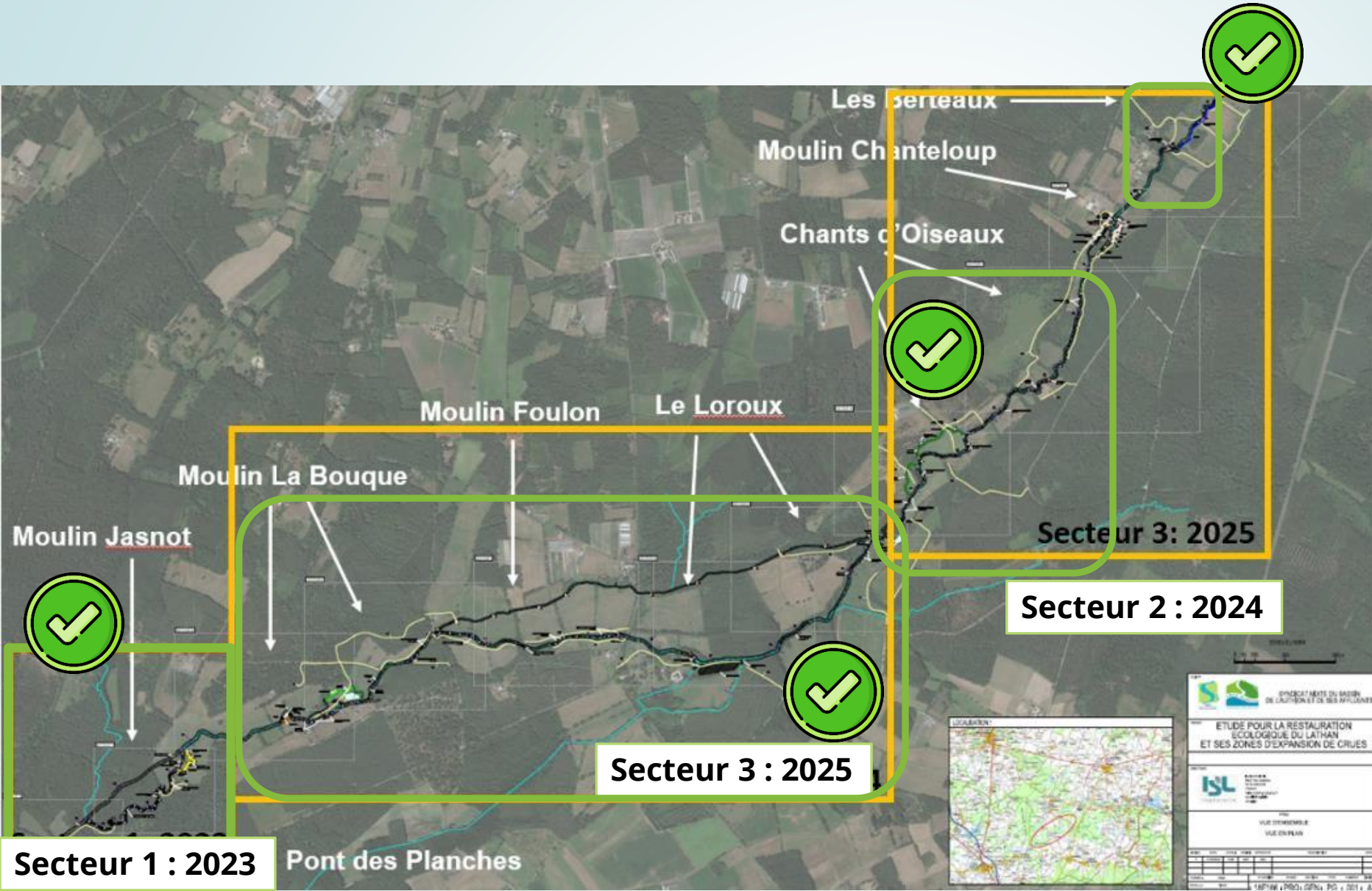
- **Restaurer les fonctionnalités écologiques** et paysagères du Lathan et de ses annexes,
- **Améliorer le stockage naturel** de l'eau pour favoriser la recharge des nappes,
- **Restaurer la résilience** du cours d'eau (étiage et inondations)

Les chiffres:

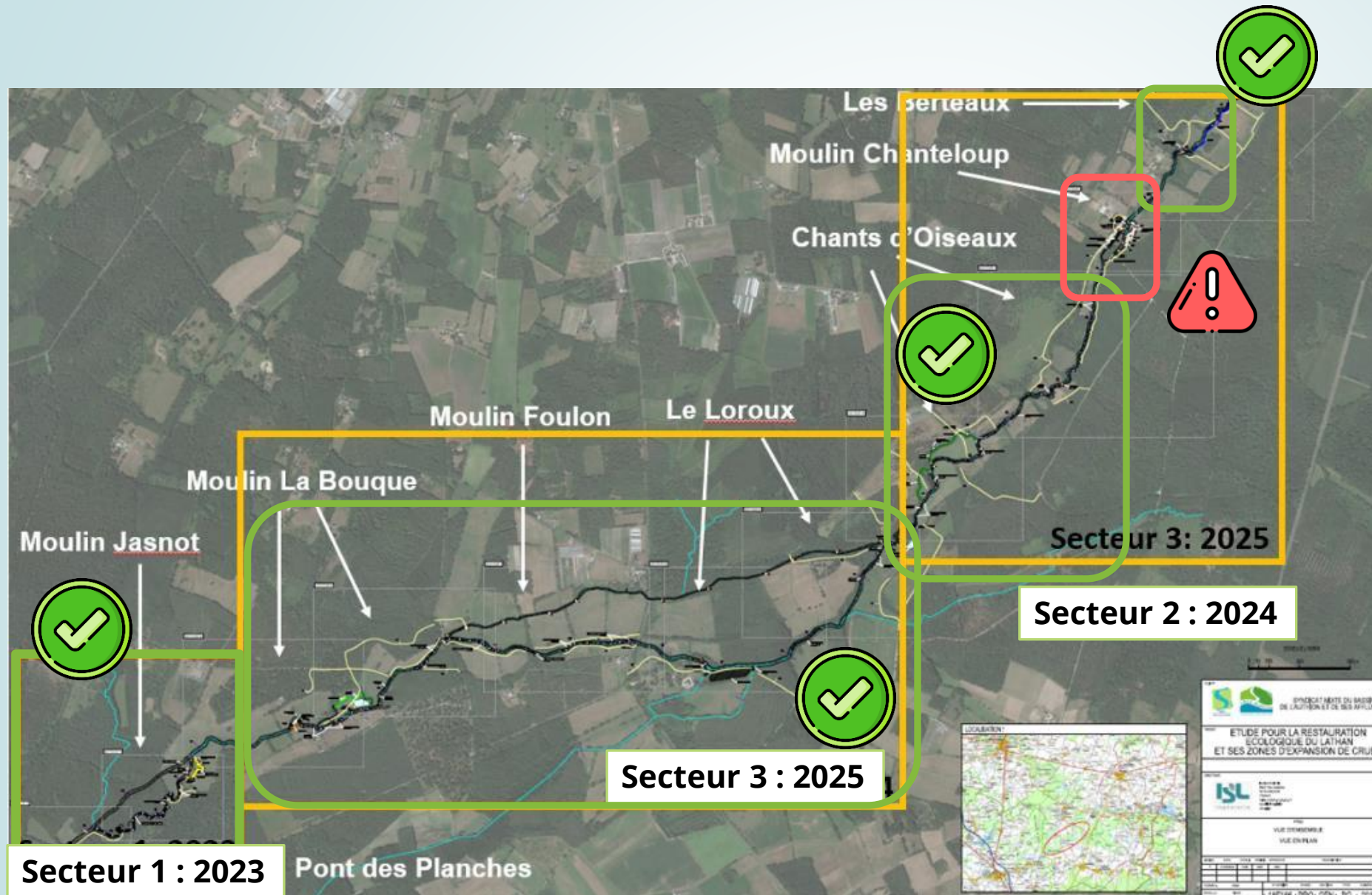
- 
- **12 km** de cours d'eau à restaurer,
 - **6 ouvrages à aménager ou supprimer,**
 - **50 radiers, 120 banquettes latérales,**
 - **8500 m²** de zones humides,
 - **22 ha** de champs d'expansion de crues,
 - **2 passages à faune,**
 - **Nombreuses reconnections de zones humides latérales**
 - **3 secteurs – 3 années**



Restauration du Lathan – projet global



Restauration du Lathan – projet global

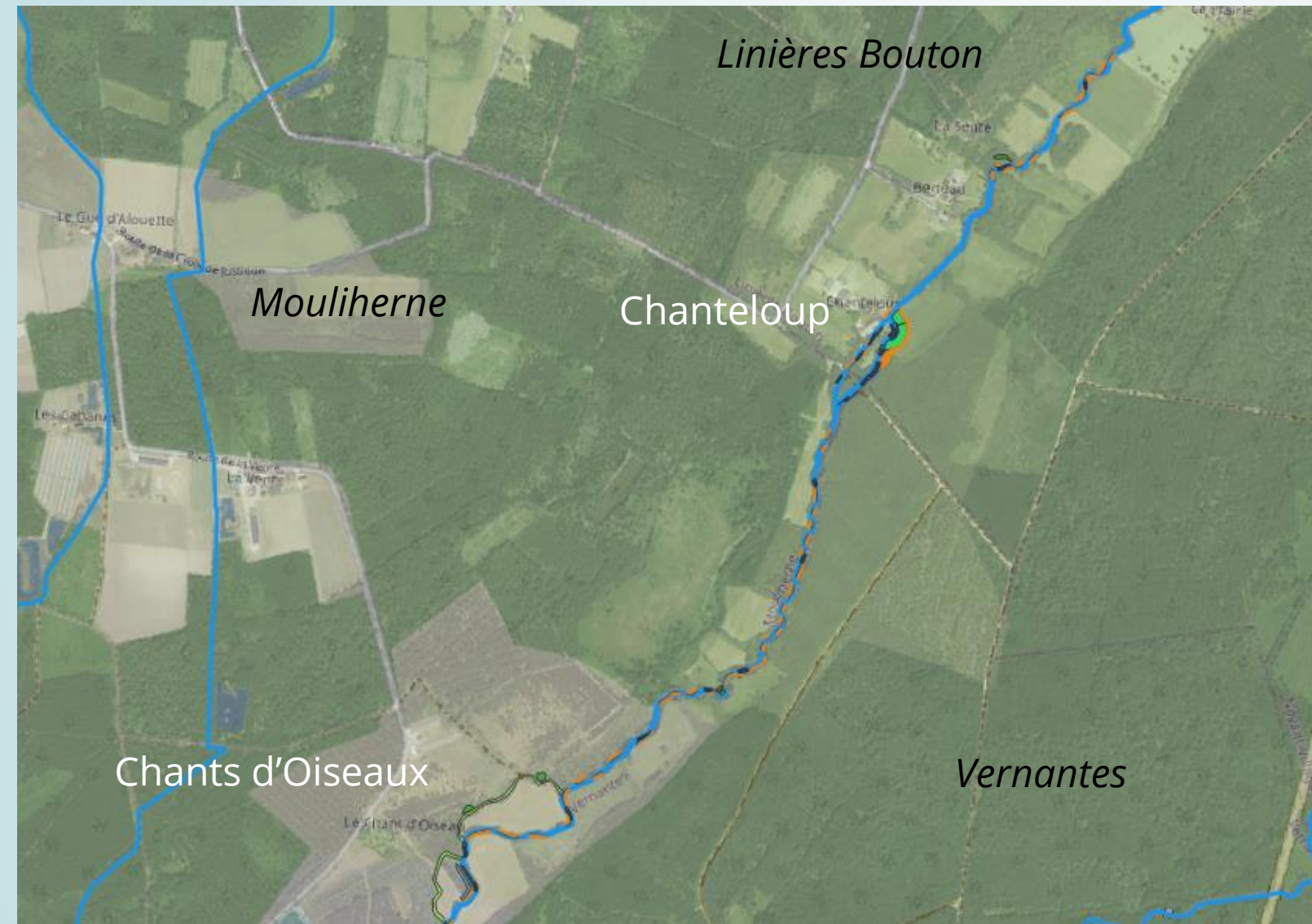


→ Moulin de Chanteloup
Négociation en cours
avec le propriétaire

→ Travaux 2026?

→ Travaux non réalisés
sur toutes les parcelles
de ce propriétaire

Lathan 2024 – Berteaux à Chants d'Oiseaux



- Travaux démarrés en septembre 2024 sur Chants d'Oiseaux
- Conditions météorologiques défavorables en octobre 2024
- Refus du propriétaire du moulin de Chanteloup

Budget : 481 000 € TTC



70%



10%

fonds
MAIF pour
le vivant

20%

Lathan 2024 – Berteaux à Chants d'Oiseaux

Pour rappel, travaux réalisés en 2024

- 3 zones humides créées
- 4 banquettes créées
- 4 radiers créés
- Un bras mort reconnecté en crue
- 1 passage à gué

Entretien de la végétation et création d'une zone humide par débordement

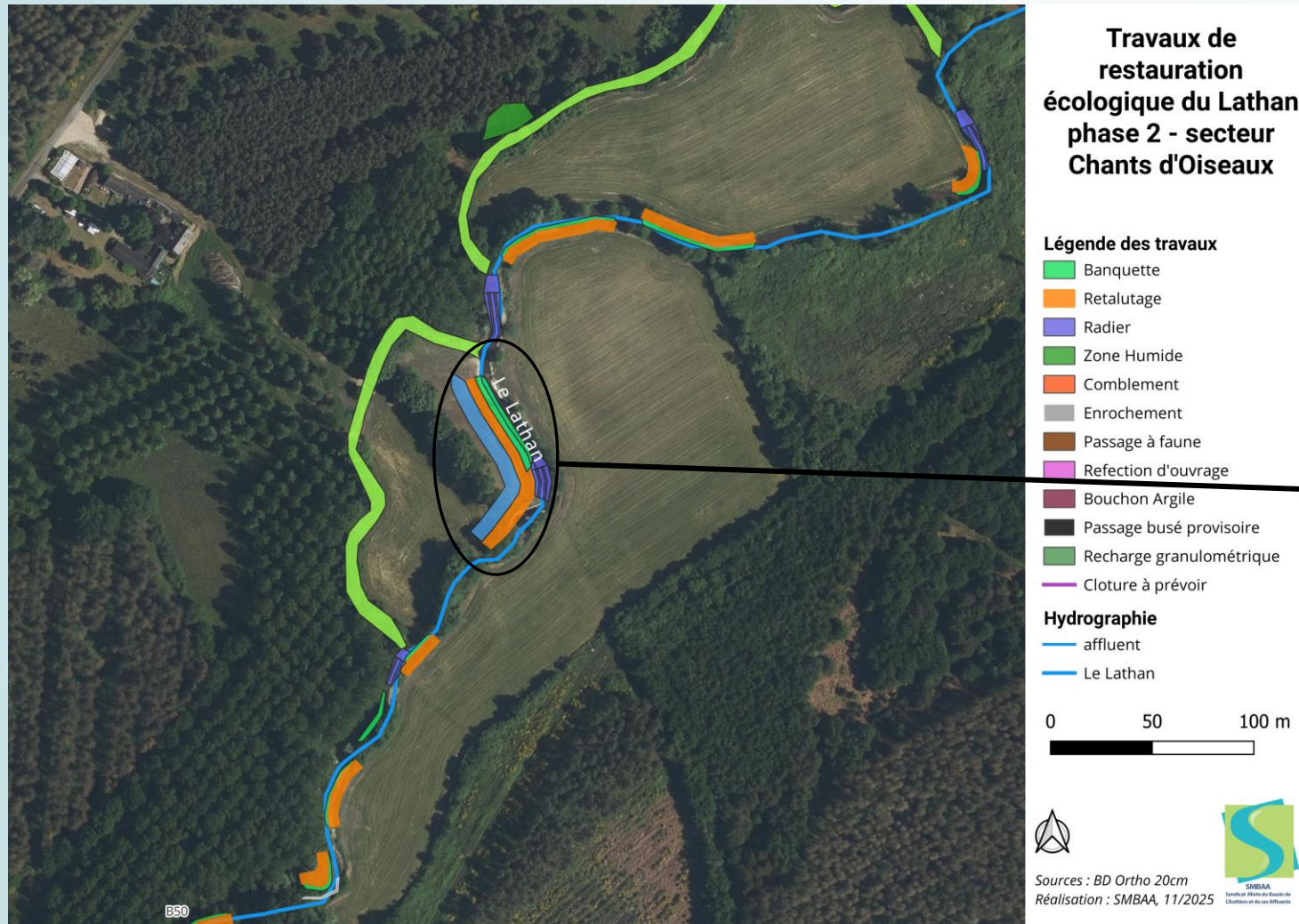


Photo datant de cet été, moins d'un an après travaux

Indice Poisson Rivière réalisé en 2025 sur ce site : état bon

Lathan 2024 – Berteaux à Chants d'Oiseaux

Secteur Berteau (amont)

Le Lathan

Le Lathan

Travaux de restauration écologique du Lathan phase 2 - entre Chanteloup et chants d'oiseaux

Légende des travaux

- Banquette
- Retalutage
- Radier
- Zone Humide
- Comblement
- Enrochement
- Passage à faune
- Refection d'ouvrage
- Bouchon Argile
- Passage busé provisoire
- Recharge granulométrique
- Cloture à prévoir

Hydrographie

- affluent
- Le Lathan

0 100 200 m



Sources : BD Ortho 20cm
Réalisation : SMBAA, 11/2025



Travaux réalisés en 2025

- Reprise des travaux en juillet 2025 grâce à une dérogation
- 1 zones humides créées (240m²)
- 20 banquettes végétalisées et 8 radiers créés sur 2,1km
- Un bras mort reconnecté en crue

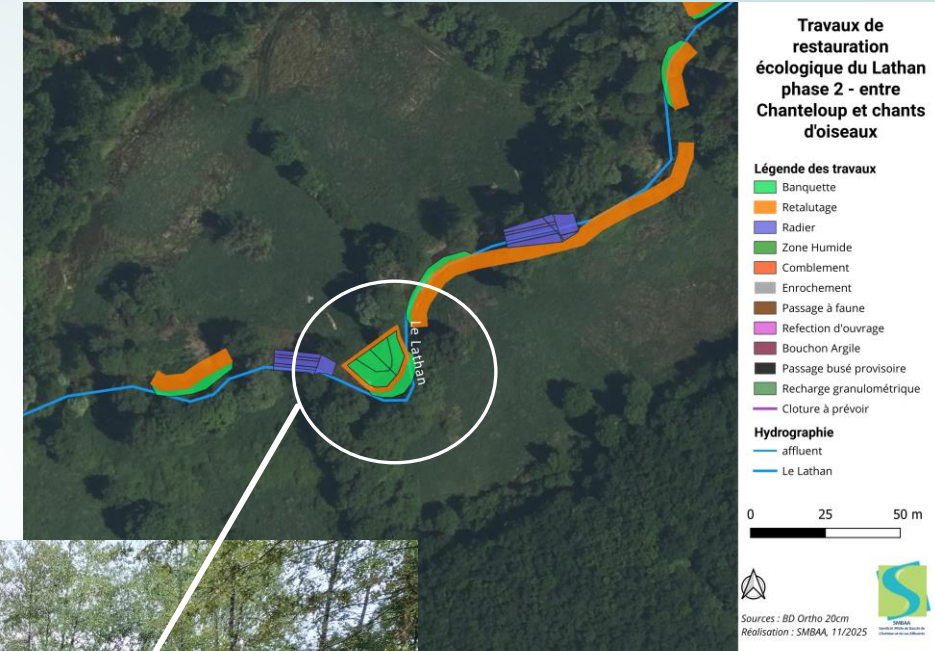


Lathan 2024 – Berteaux à Chants d'Oiseaux



État initial du méandre

✓ 240m² de zone humide créés en décaissant ce méandre



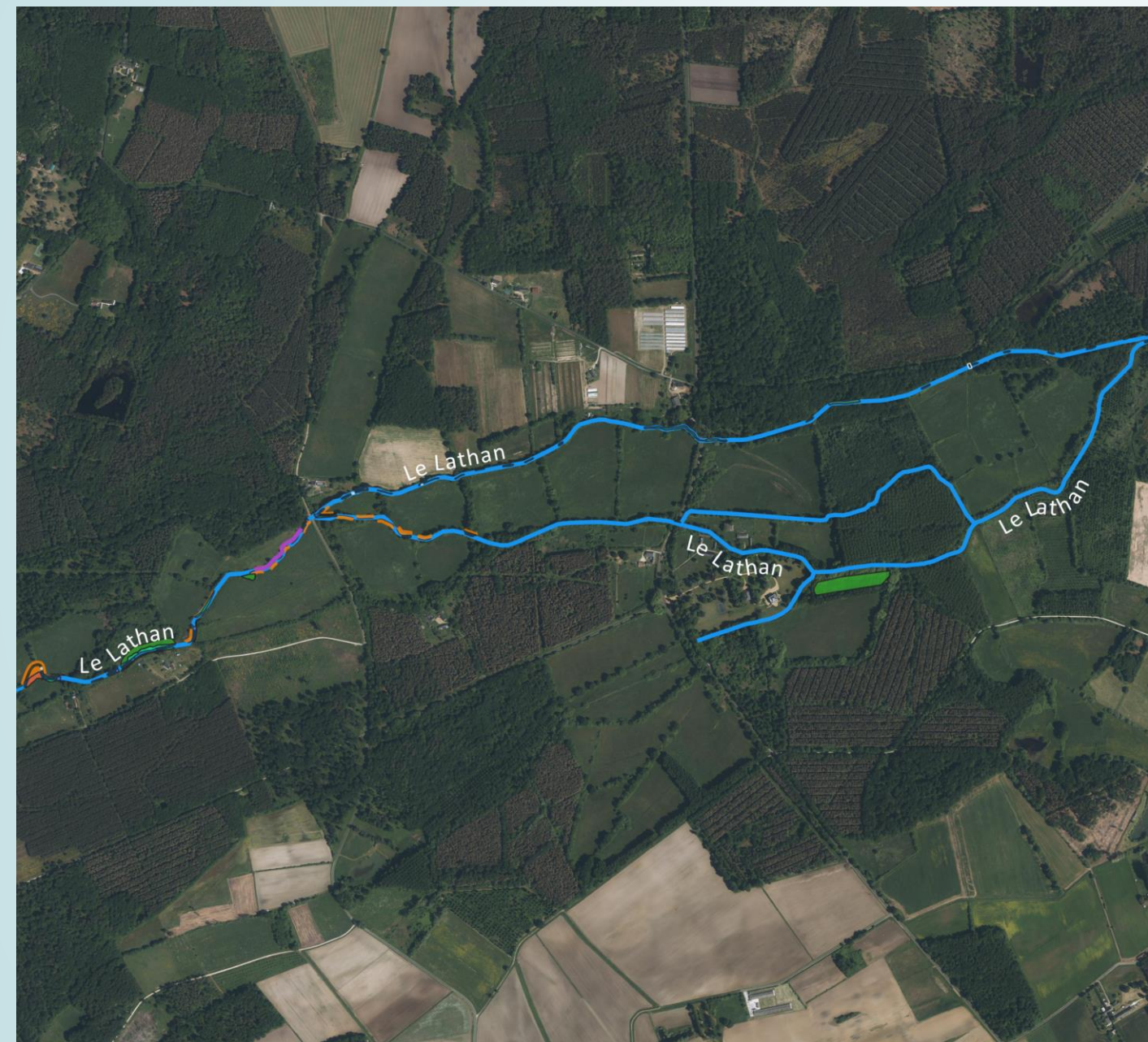
État aménagé : entretien de la végétation et création d'une zone de débordement, réduction de la largeur du lit

Lathan 2024 – Berteaux à Chants d'Oiseaux



Les banquettes réalisées en juillet 2025 : première repousse de la végétation dès le mois d'août

Lathan 2025 – Chants d'Oiseaux au Moulin Gouby



Travaux de restauration écologique du Lathan - Phase 3

Légende des travaux

- Banquette
- Retalutage
- Radier
- Zone Humide
- Comblement
- Enrochement
- Passage à faune
- Refection d'ouvrage
- Bouchon Argile
- Passage busé provisoire
- Recharge granulométrique
- Cloture à prévoir

Hydrographie

- affluent
- Le Lathan



Sources : BD Ortho 20cm
Réalisation : SMBAA, 11/2025



SMBAA
Syndicat Mixte du Bassin de
L'Aathion et de ses Affluents

- Dernière phase des travaux de restauration ambitieux sur 13km
- Nombreux aléas avant et pendant le chantier
- Chantier arrive à son terme

Budget : 500 930 € TTC



70%



10%

fonds
MAIF pour
le vivant

20%



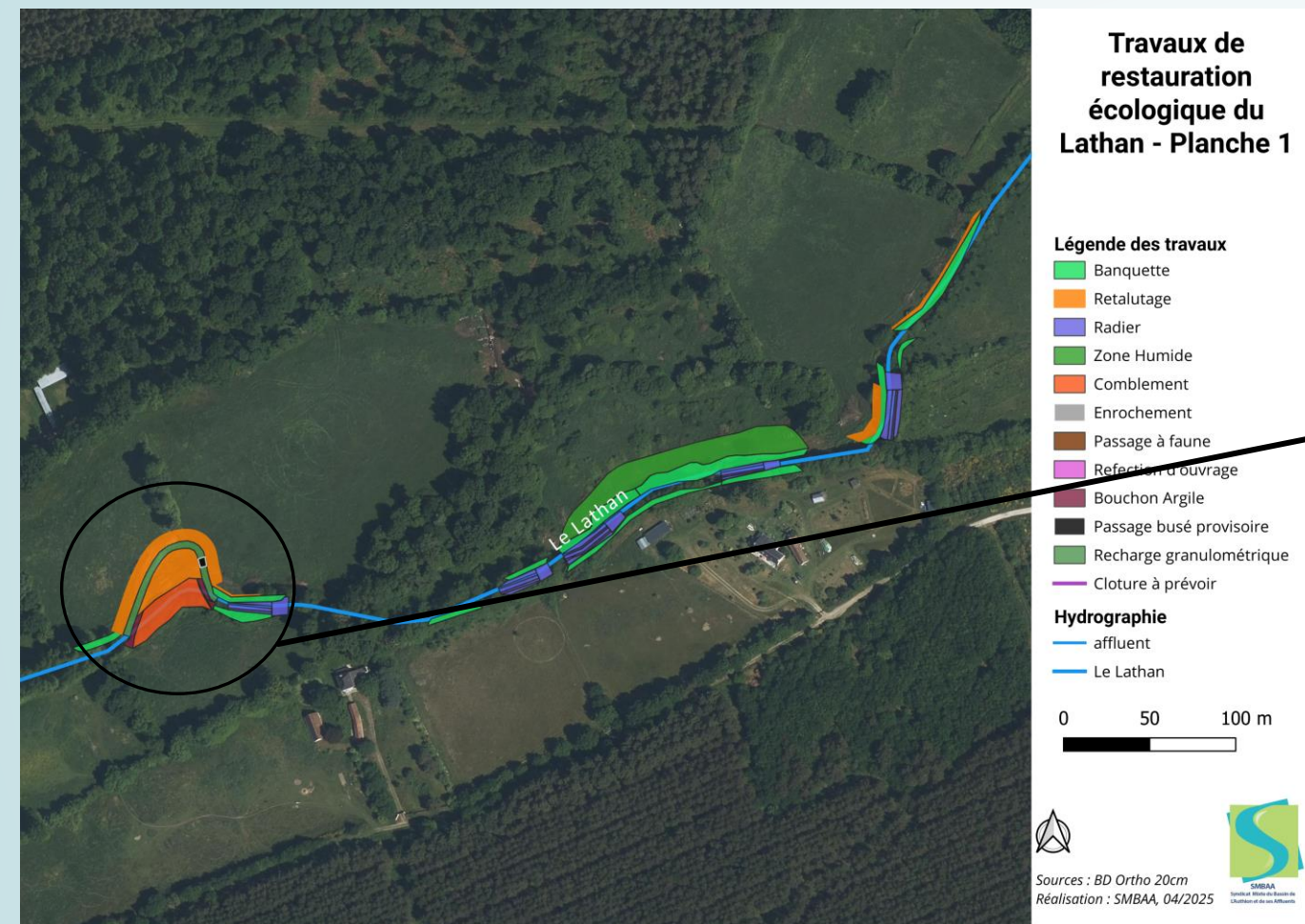
SMBAA
Syndicat Mixte du Bassin de
L'Aathion et de ses Affluents



SAGE Aathion
COMMISSION LOCALE DE L'EAU

Lathan 2025 – Chants d'Oiseaux au Moulin Gouby

Secteur aval

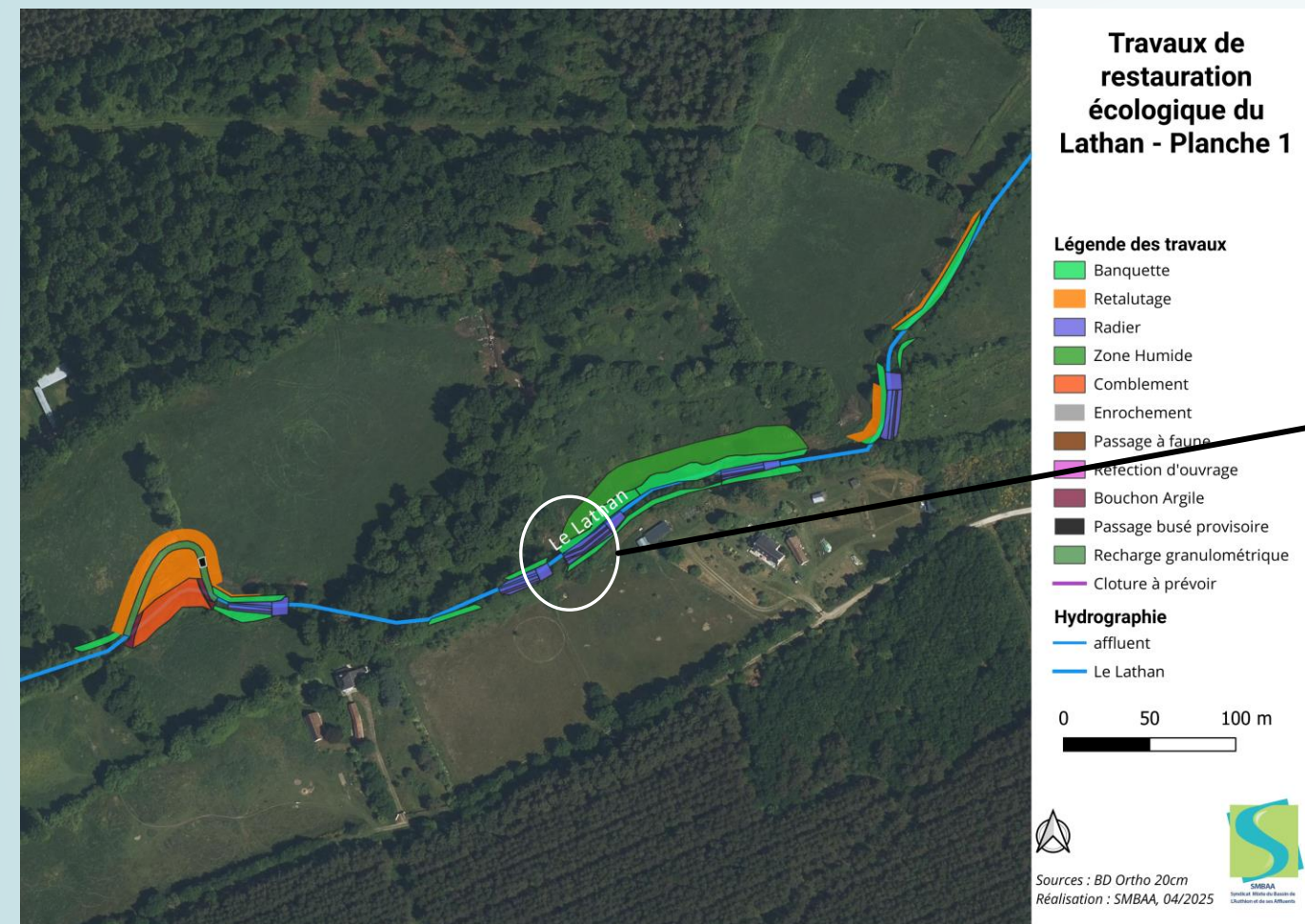


État initial :

- Lathan rectifié dans les années 1980 : méandre supprimé mais toujours visible sur le cadastre
- Surlageur du lit (11m)

➤ Traces de l'ancien lit visible lors des travaux

Lathan 2025 – Chants d'Oiseaux au Moulin Gouby



État initial :

- Largeur : 11m
- Clapet hydraulique en travers du lit

Lathan 2025 – Chants d'Oiseaux au Moulin Gouby



Décaissement sur 15m de large pour favoriser les débordements et créer une zone humide

Arasement
du clapet
hydraulique
de La Bouque

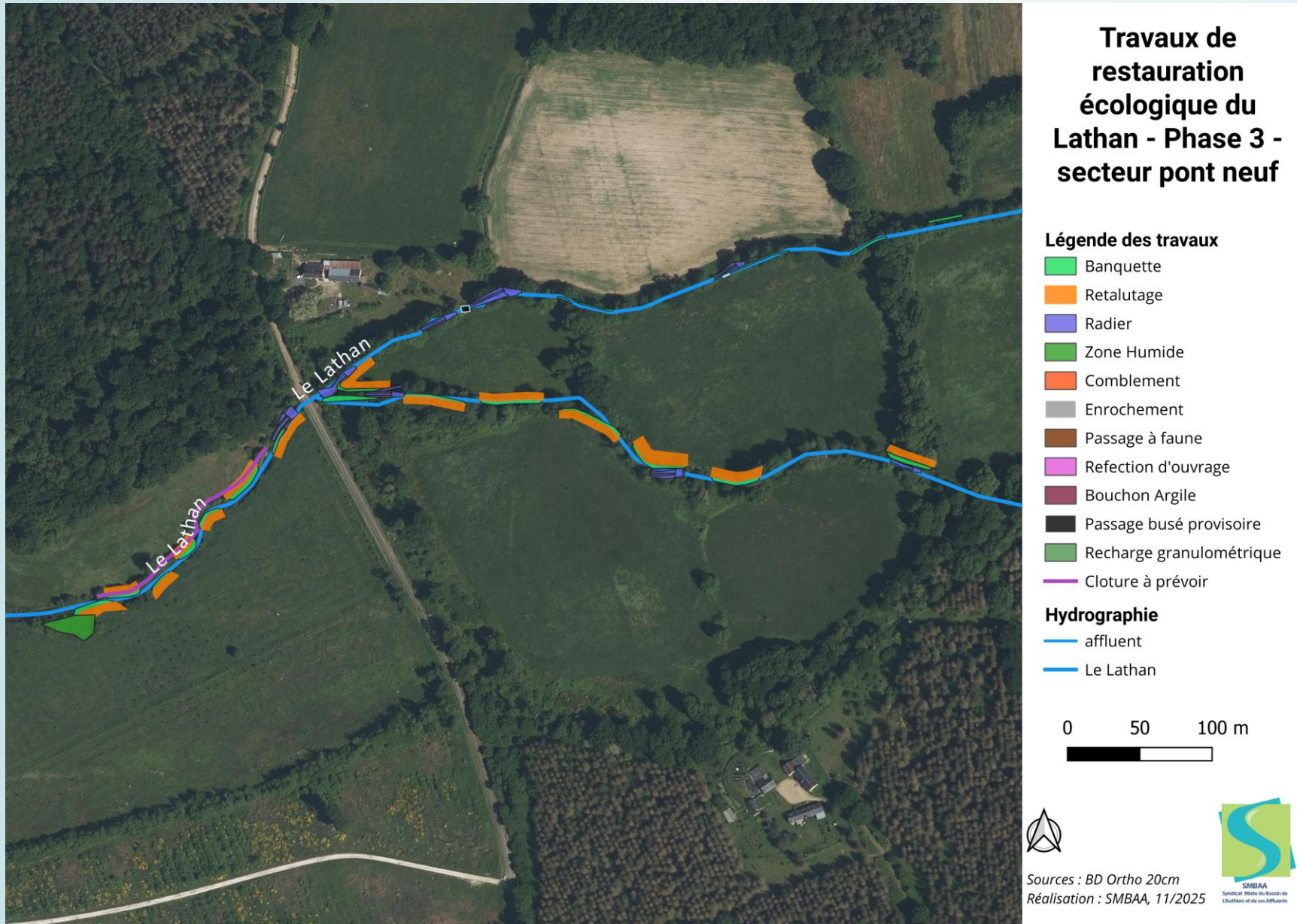


Réduction de la largeur du lit par
la création de banquettes
végétalisées

- ✓ 2000m² de zone humide créés en décaissant ce méandre

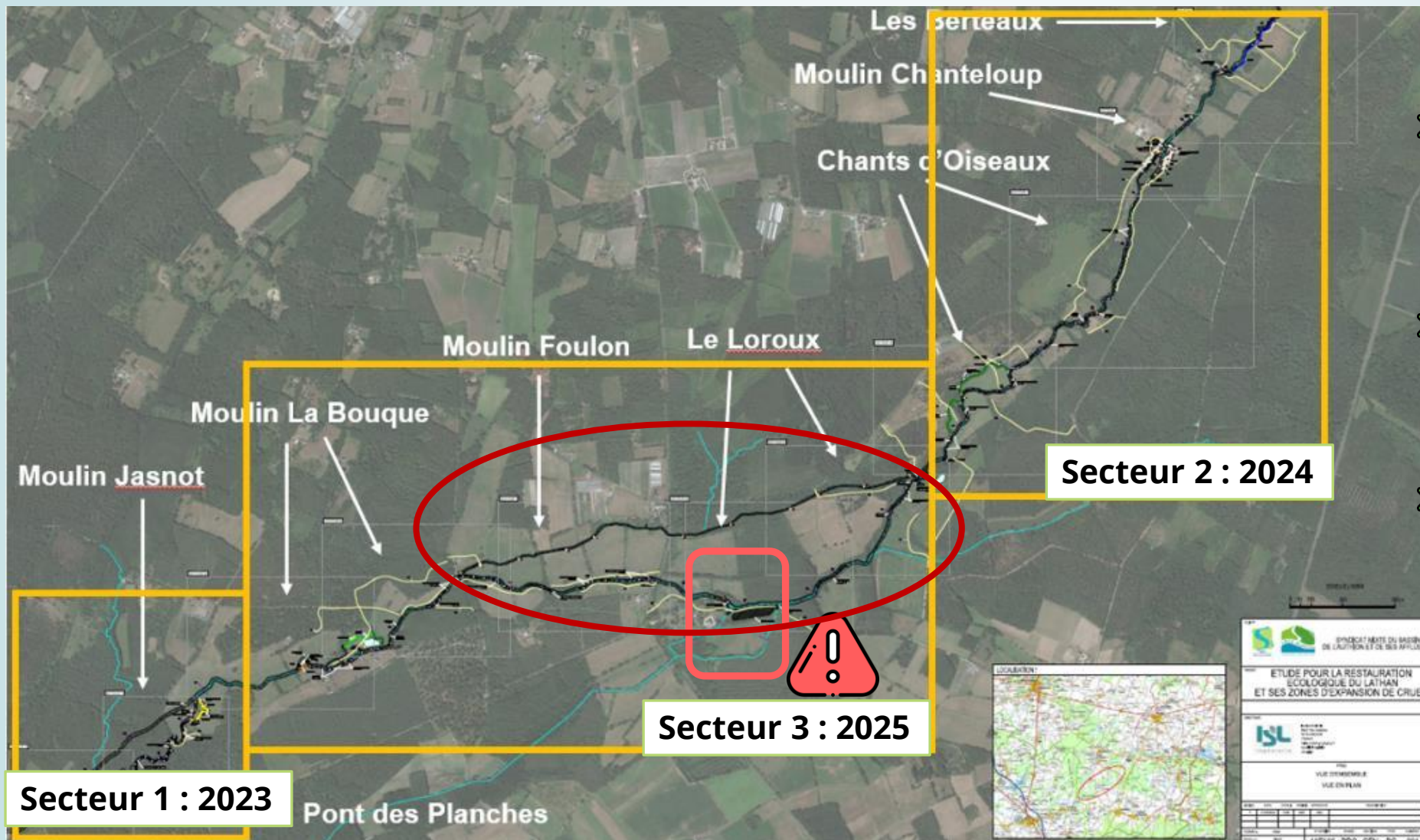


Lathan 2025 – Chants d'Oiseaux au Moulin Gouby



- Secteur à enjeu pour la continuité écologique
- 1 clapet hydraulique arasé
- Continuité rétablie par le bras du pont neuf

Lathan 2025 – Chants d'Oiseaux au Moulin Gouby

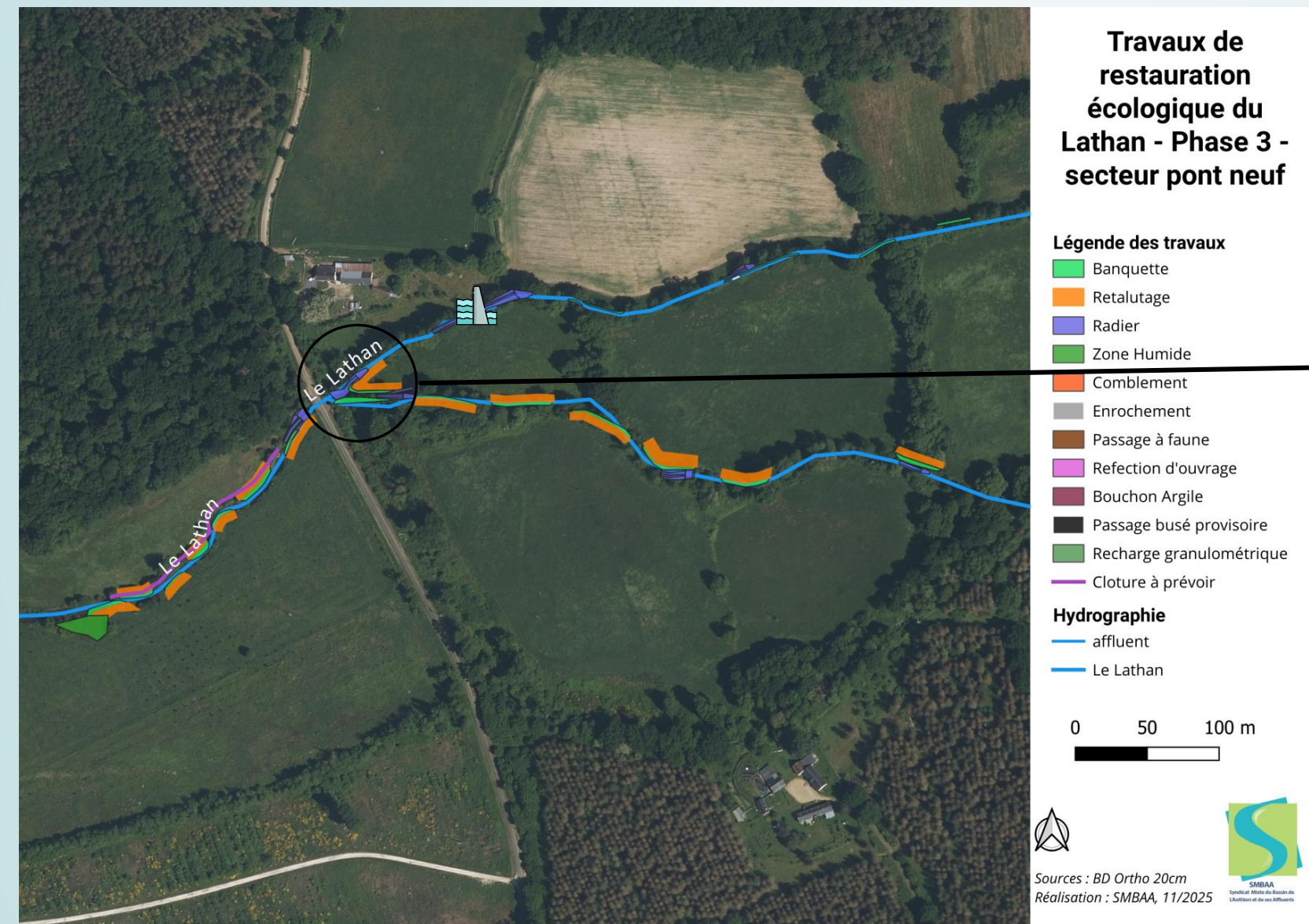


→ Continuité écologique impossible par le bras du Loroux

→ Continuité envisagée par le bras du pont neuf => nécessite des aménagements

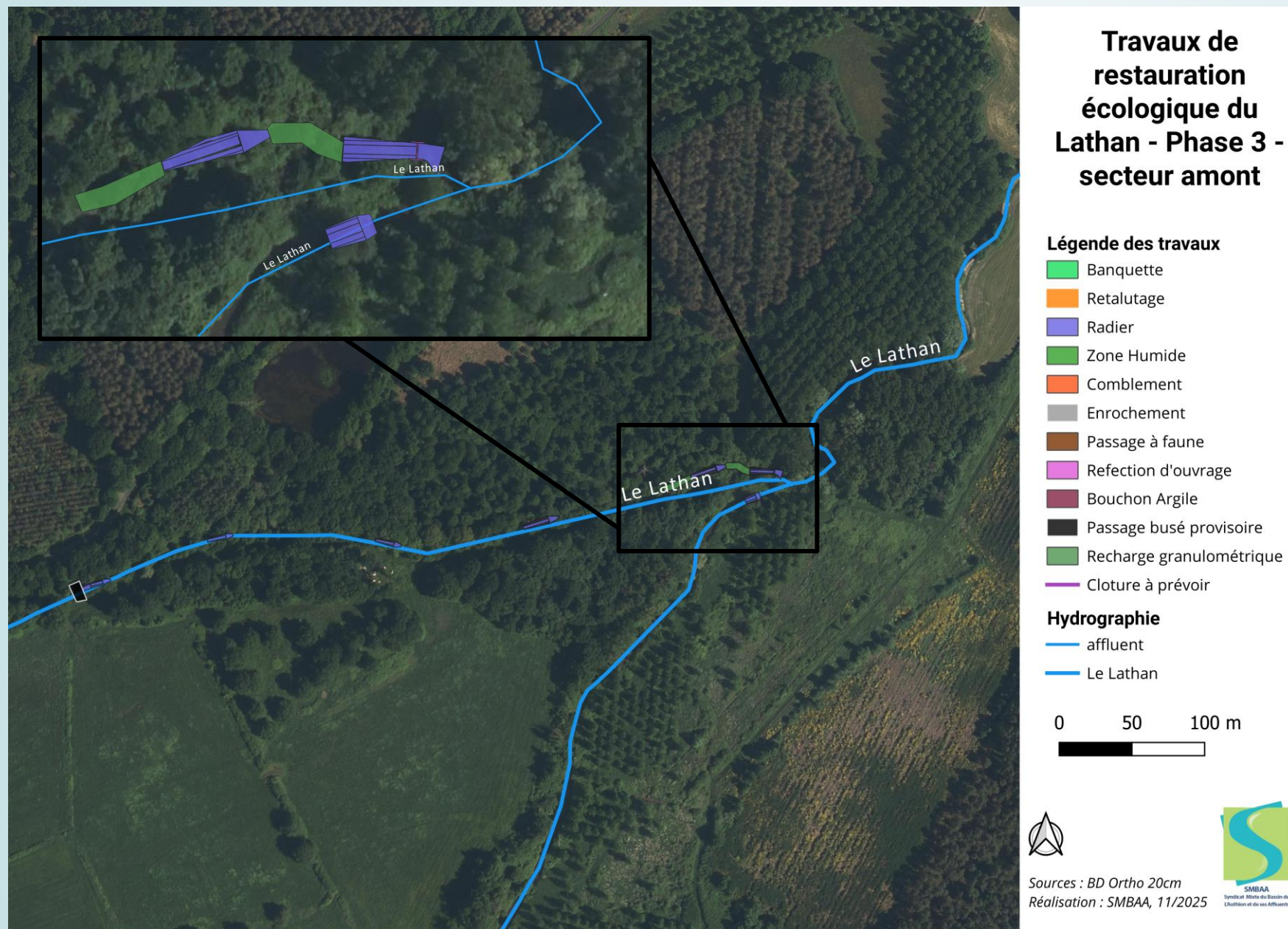
→ Alimentation du bras du Perray

Lathan 2025 – Chants d'Oiseaux au Moulin Gouby



➡ Visite cet après-midi

Lathan 2025 – Chants d'Oiseaux au Moulin Gouby



- Aménagement du seuil répartiteur en béton
- Batardeaux et pêche de sauvetage pour pouvoir faire la maçonnerie
- Création de 2 radiers de répartition pour les débits
- Travaux en cours sur ce secteur



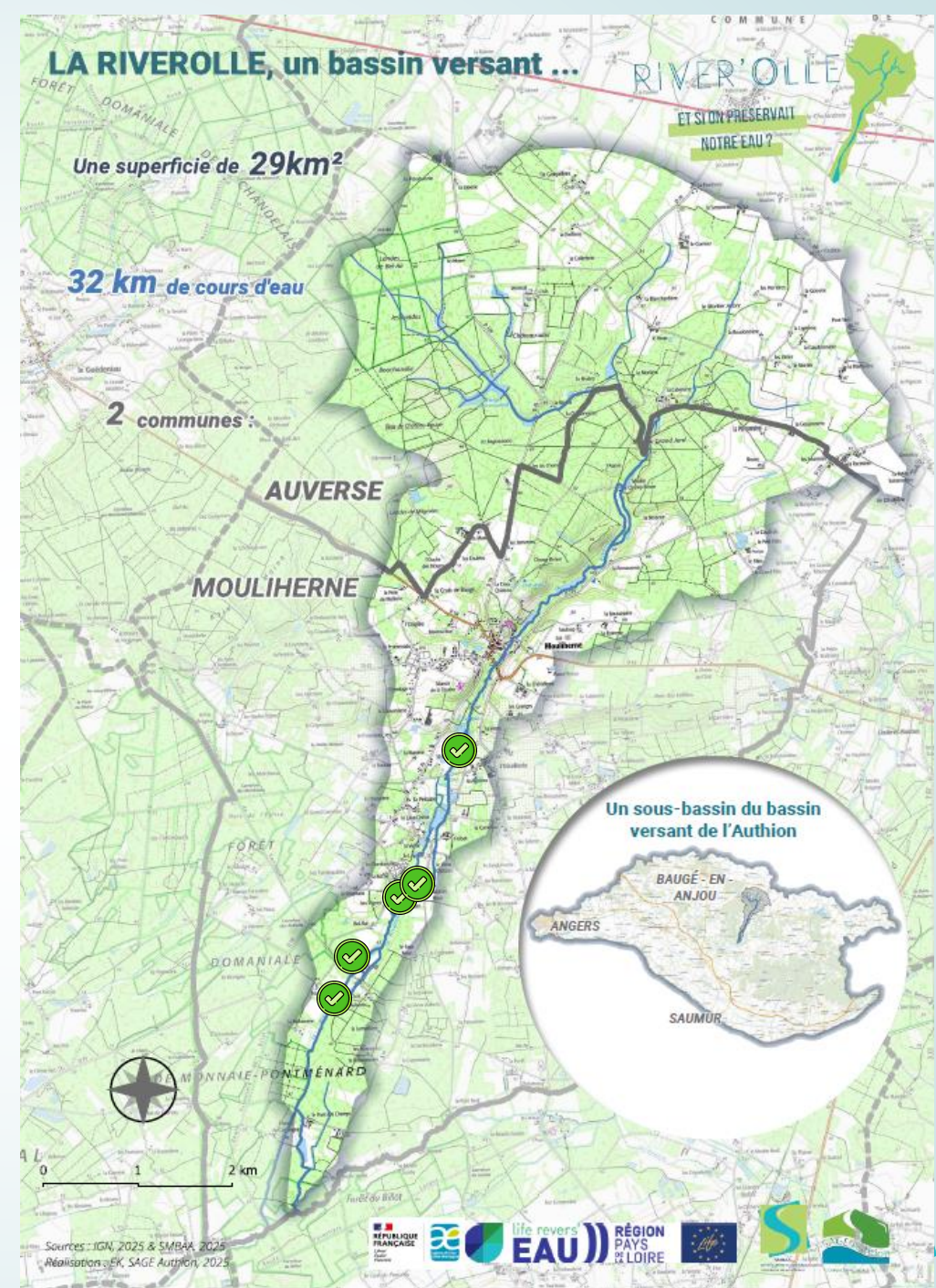
Restauration de la Riverolle

Objectif fixé en 2015

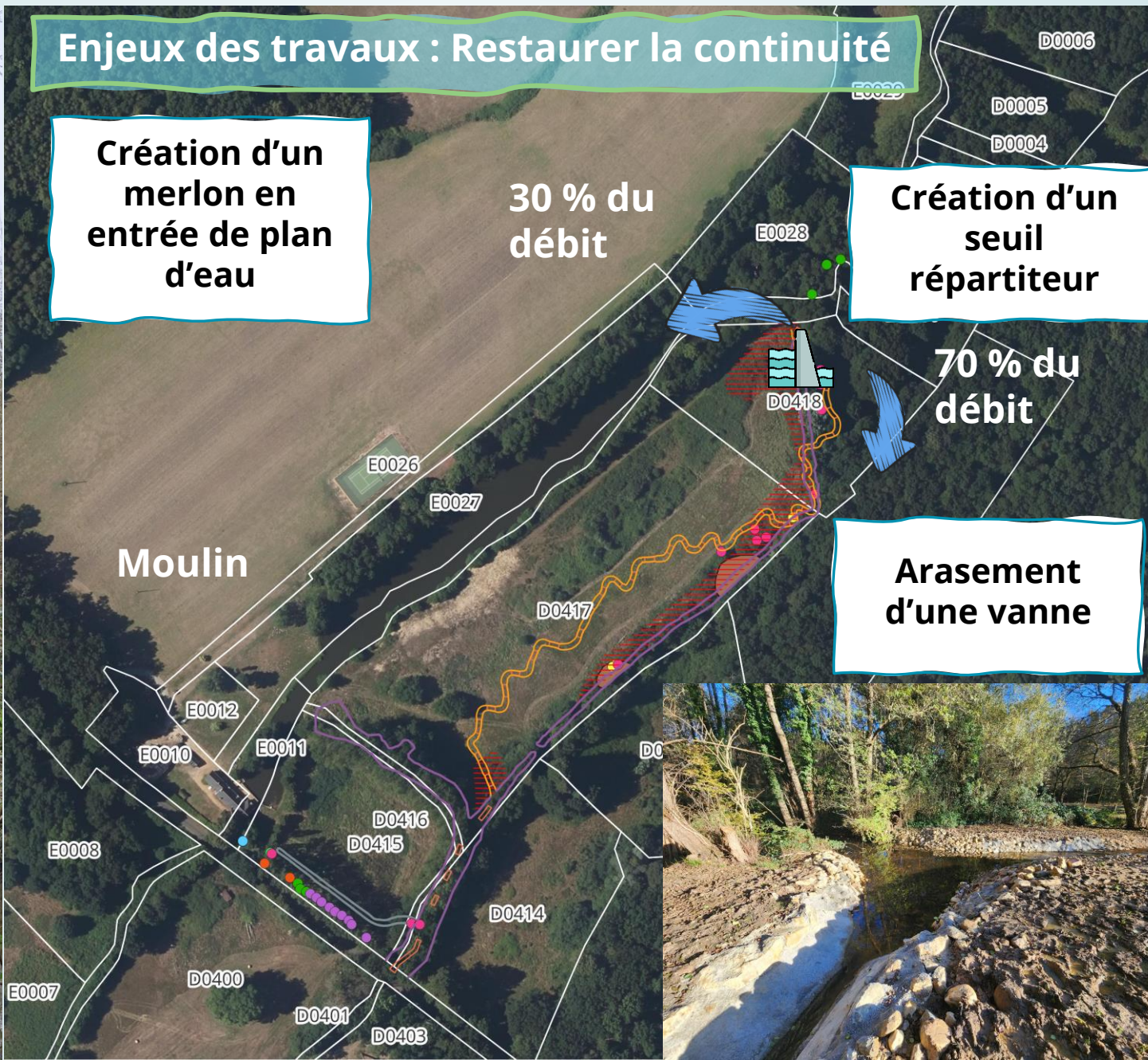
Restaurer la **continuité écologique** entre le bourg de Mouliherne et le Lathan tout en **respectant le patrimoine bâti**.

7 km de cours d'eau en libre circulation

5 ouvrages rendus transparents



La Riverolle à Moque Serge



Travaux de restauration de la continuité écologique du Moulin de Moque Serge - 2025

Légende :

- Ancien lit
- Lit méandrique
- Radiers
- Debroussaillage
- Abattage d'arbres
 - <20
 - 20
 - 20-40
 - 40
 - 40-60
 - 60-80
 - 80
- Fossé de liaison
- Mares
- Parcelles cadastrales

0 50 100 m



Sources : BD Ortho 20cm
Réalisation : SMBAA, 05/2025



La Riverolle à Moque Serge

Enjeux des travaux : Restaurer la continuité

Création d'une passerelle

✓ Création d'un bras méandrique X ml
✓ Champs d'expansions de crues et ZH - 2,2 ha

Restauration du bras

Travaux de restauration de la continuité écologique du Moulin de Moque Serge - 2025

Légende :

- Ancien lit
- Lit méandrique
- Radiers
- Debroussaillage
- Abattage d'arbres
 - <20
 - 20
 - 20-40
 - 40
 - 40-60
 - 60-80
 - 80
- Fossé de liaison
- Mares
- Parcelles cadastrales

0 50 100 m



Sources : BD Ortho 20cm
Réalisation : SMBAA, 05/2025



La Riverolle à Moque Serge



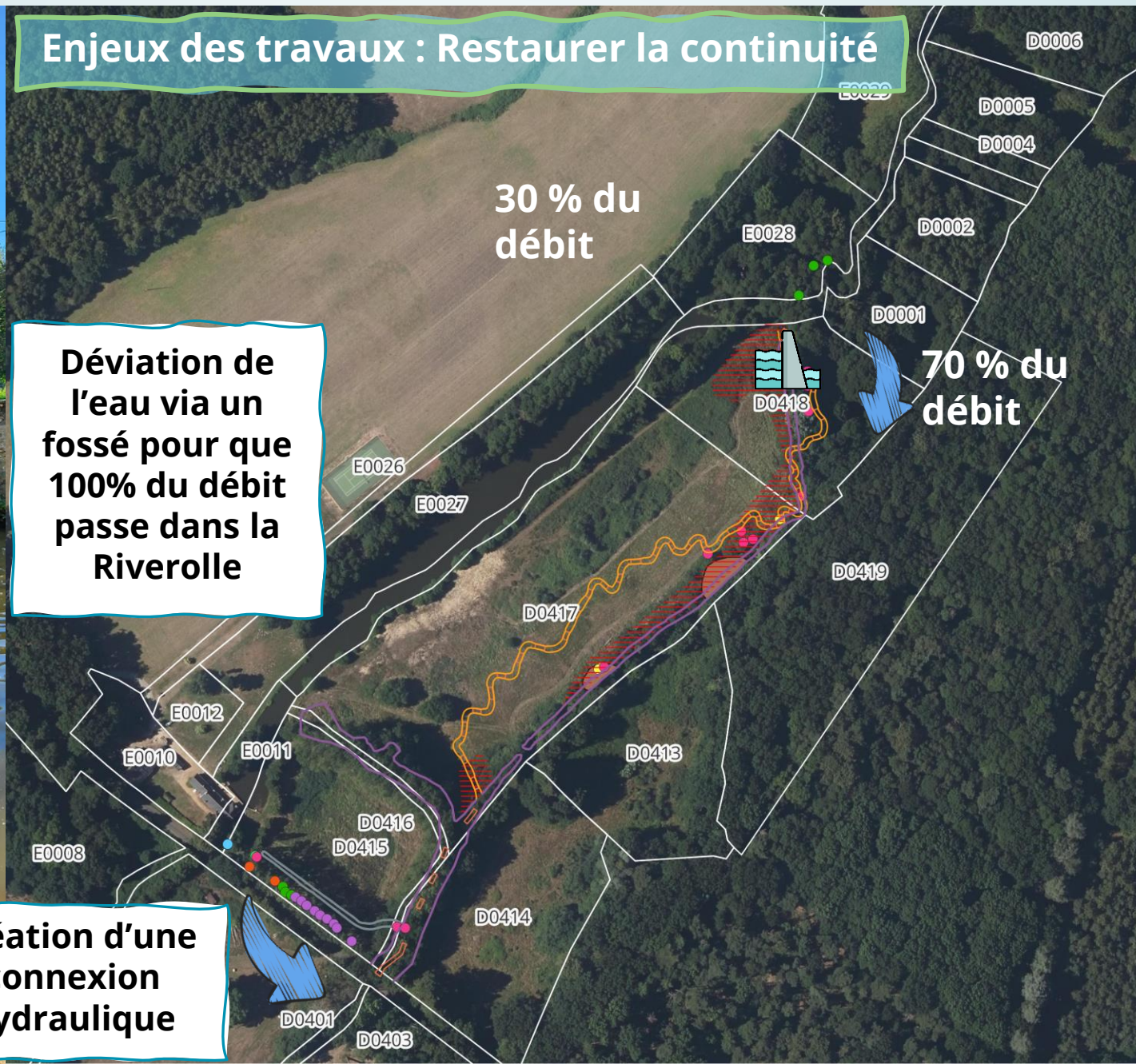
Enjeux des travaux : Restaurer la continuité

Déviations de l'eau via un fossé pour que 100% du débit passe dans la Riverolle

Création d'une connexion hydraulique

30 % du débit

70 % du débit



Travaux de restauration de la continuité écologique du Moulin de Moque Serge - 2025

Légende :

- Ancien lit
- Lit méandriforme
- Radiers
- Debroussaillage
- Abattage d'arbres
 - <20
 - 20
 - 20-40
 - 40
 - 40-60
 - 60-80
 - 80
- Fossé de liaison
- Mares
- Parcelles cadastrales

0 50 100 m



Sources : BD Ortho 20cm
Réalisation : SMBAA, 05/2025



La Riverolle à Moque Serge

- ✓ Chantier terminé
- Entreprise Luc Durand / ACTENSO
- 158 000 € TTC
- Visite cet après-midi



Avant



Après

La Curée et le Lathan à Longué

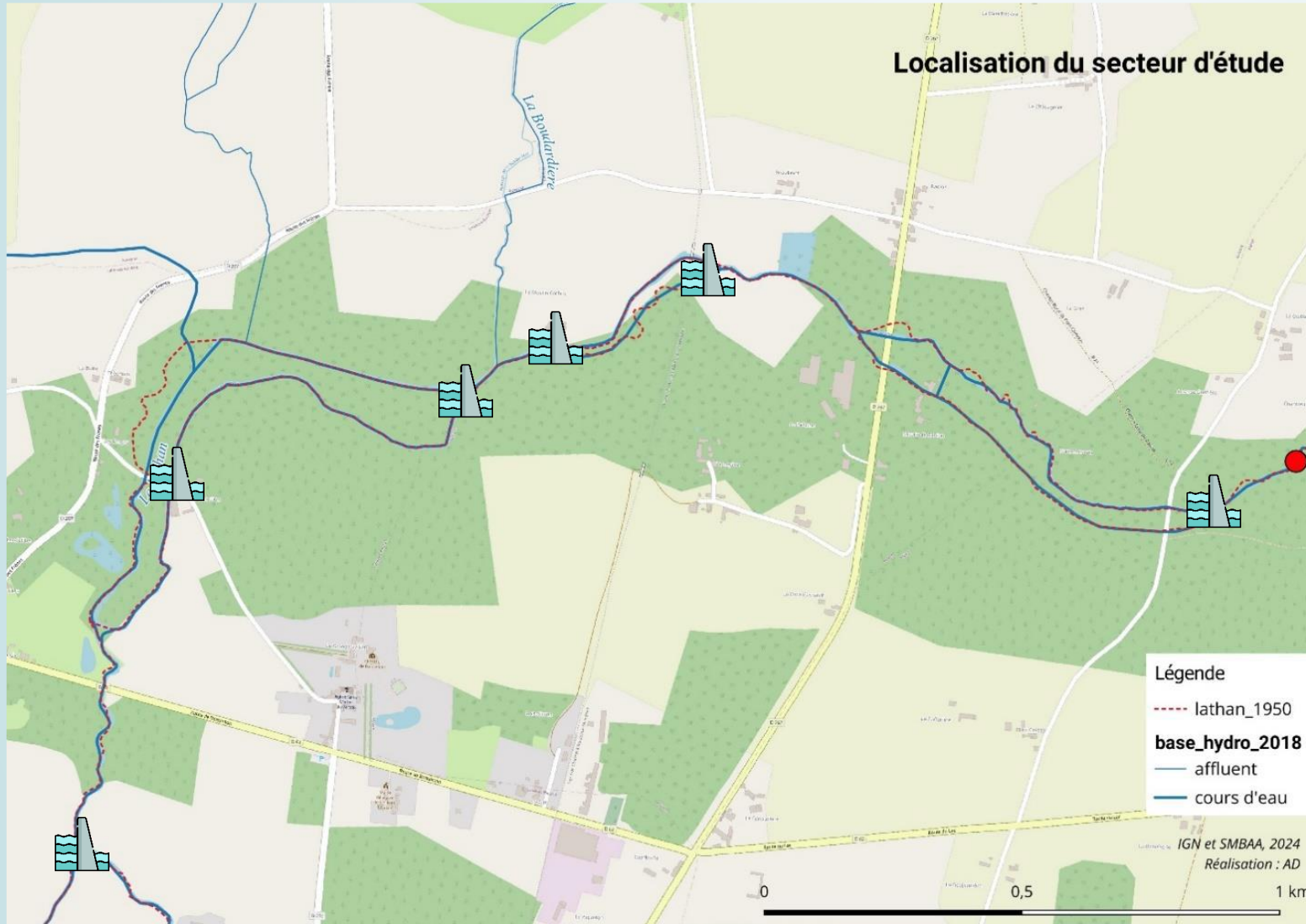


- Banquettes alternées
- Travaux réalisés en interne par les agents des services techniques
- Limiter l'ensablement de l'amont de la Curée



- Arasement de la berge en rive droite
- Reprise du chemin
- Retrouver un champ d'expansion de crue en aval de Longué
- 12 595 € TTC

Étude Lathan amont



- Restauration écologique du Lathan et de ses champs d'expansion de crues
- Bureau d'étude DCI environnement
- Démarrage en décembre 2024
- Phase 2 en cours (modélisation)

Budget : 55 830 € TTC



50%



30%

Bilan du Contrat Territorial Eau 2020-2025

Pollutions



18 diagnostics-conseil d'exploitation réalisés
10 entretiens individuels de sensibilisation à la conversion AB
Renforcement du suivi de la qualité de l'eau



Actions transversales

12 piézomètres créés
54 animations, **2 265** participants aux animations (scolaires, fresque de l'eau, etc.)
106 journées techniques agricoles, **1 011** participants
190 visites écoute-conseil

Economie d'eau



5 stations hydrométriques créées
8 diagnostics-conseil Economies d'eau en irrigation +
25 « Gestion dynamique des systèmes de drainage »
6 études engagées dont l'étude HMUC et 3 études via la convention avec le BRGM



Milieux aquatiques

41 km de linéaires restaurés
7,3 ha restaurés
31 ouvrages arasés ou aménagés
14 km de linéaires de ripisylves restaurés
Plusieurs études et travaux sur les **têtes de BV**

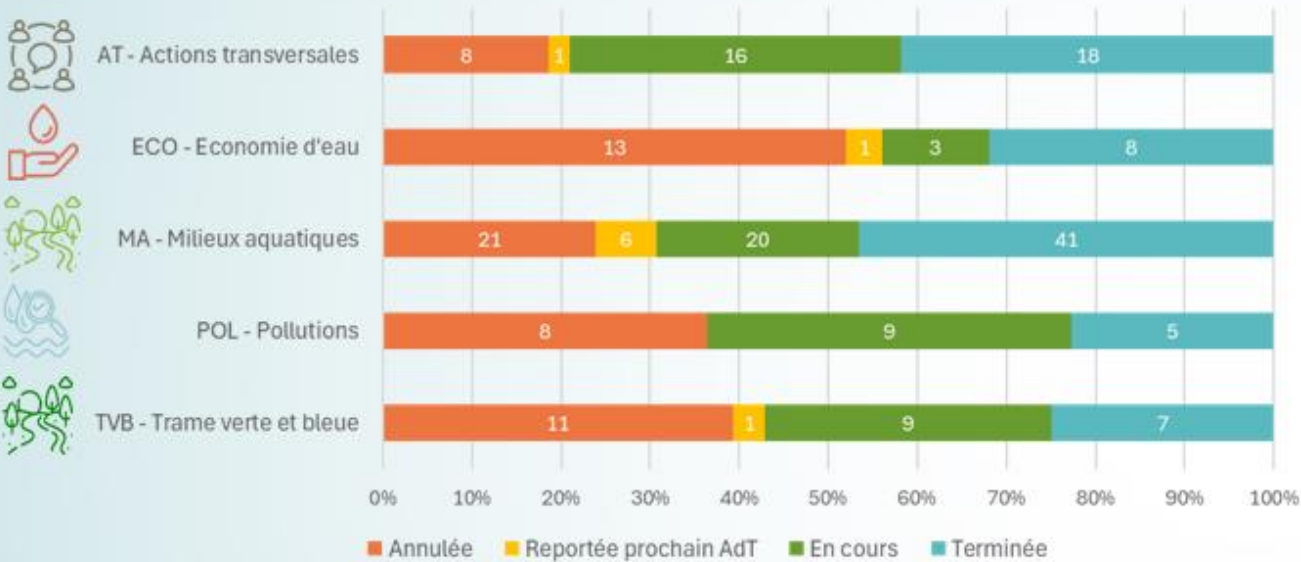


Trame verte et bleue

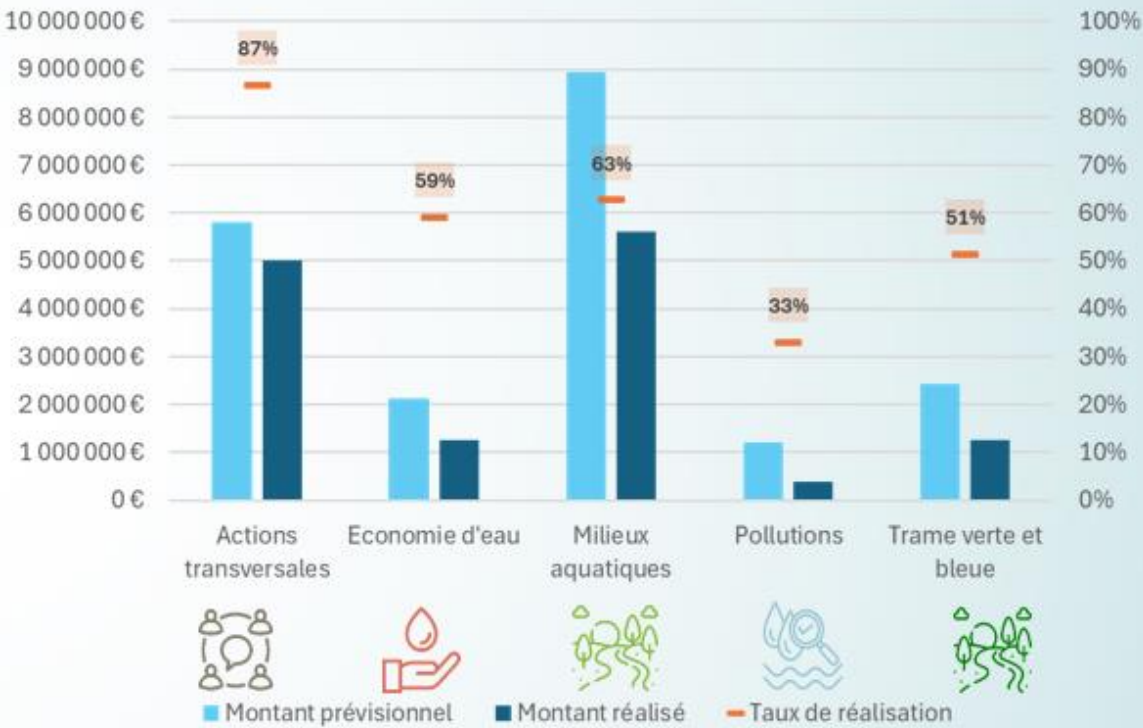
79 km de haies plantées
21 mares restaurées / **14** créées
Plan de gestion d'un réseau de tourbières sur **211 ha**
0,4 ha de tourbières restaurés
100% de couverture pour les inventaires zones humides

Bilan du Contrat Territorial Eau 2020-2025

Bilan de l'avancement technique par thématique (en nombre d'actions)



Taux de réalisation budgétaire par thématique (montant réalisé / montant prévisionnel)



Au global, 66% des actions inscrites sont en cours ou terminées.

Taux de réalisation budgétaire global = 66%

Pour les actions dont le **SMBA** est maître d'ouvrage, 68% des actions inscrites sont en cours ou terminées et le taux de réalisation budgétaire global est de **70%**.

Bilan du Contrat Territorial Eau 2020-2025 – Commission Lathan

- Taux de réalisation budgétaire Lathan : 71% (sur environ 4 000 000€ prévisionnel)
- Acceptabilité locale : Opposition de certains propriétaires aux projets.
=> gros travail de concertation et pédagogie en permanence

Bilan

+ 20 km de cours d'eau restaurés

23 ha champs d'expansion de crues restaurés



Du risque inondation à Longué-Jumelles

29 000 m² de Zones humides créées/restaurées

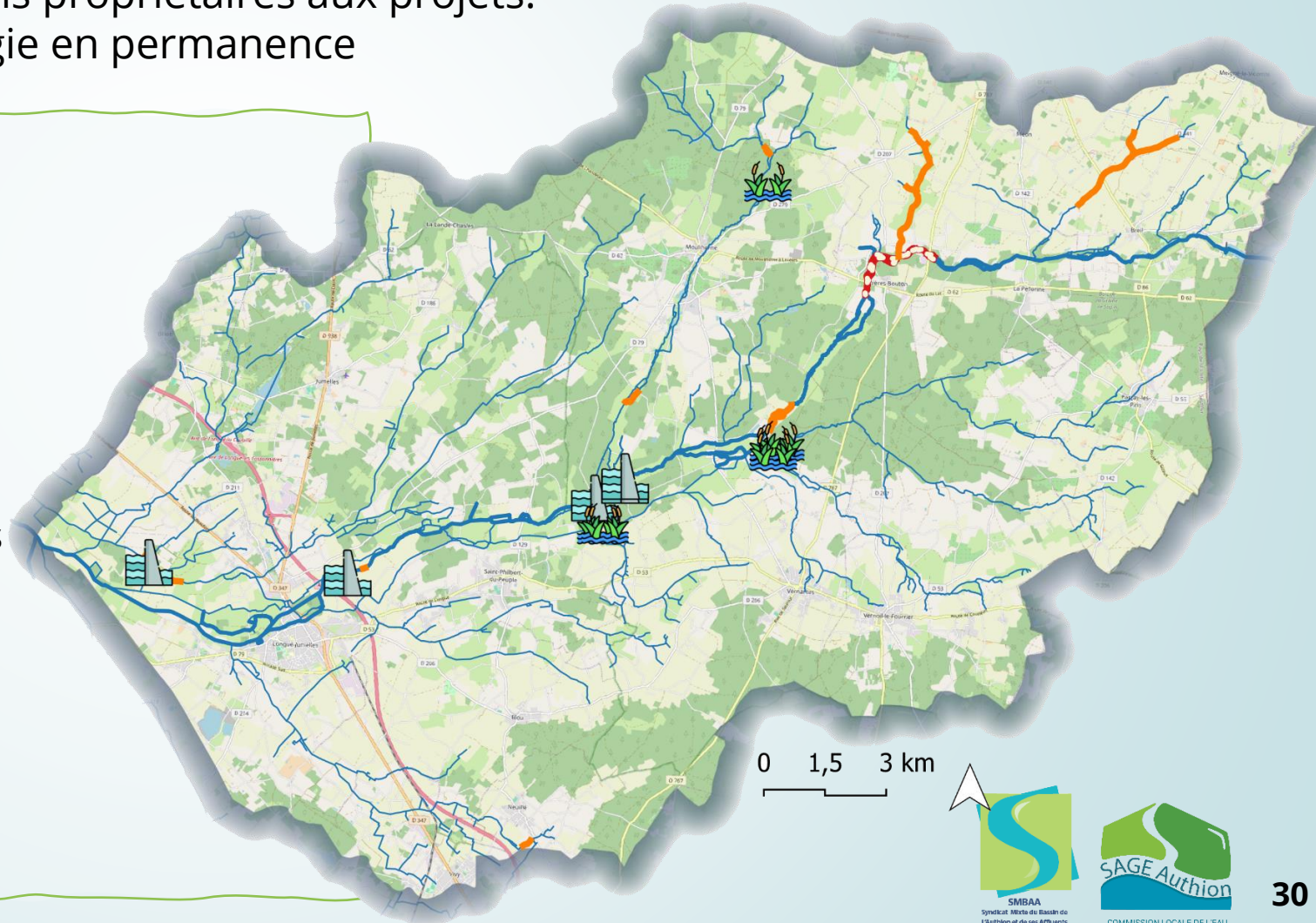


9 Arasements d'ouvrage

4200 m² de tourbière restaurés

3 Etudes

+ Indicateurs de suivis et suivi Faune Flore



Présentation de l'Accord de Territoire

- Passage à un nouveau contrat après le CTEau
 - Contrat pour une durée de 6 ans
 - Stratégie en cours de négociation avec l'AELB
-
- ❖ Le 12ème programme de l'Agence de l'Eau Loire-Bretagne :
 - Resserrement des financements
 - Une priorisation sur les masses d'eau en bascule (Couasnon amont et Riverolle)
-
- ❖ Calendrier
 - 9 décembre : COPIL CTEau et validation stratégie
 - Janvier : finalisation de la programmation de l'accord de territoire pour les 3 années à venir

La programmation sur la commission Lathan

❖ Programmation pour les années à venir (à valider) :

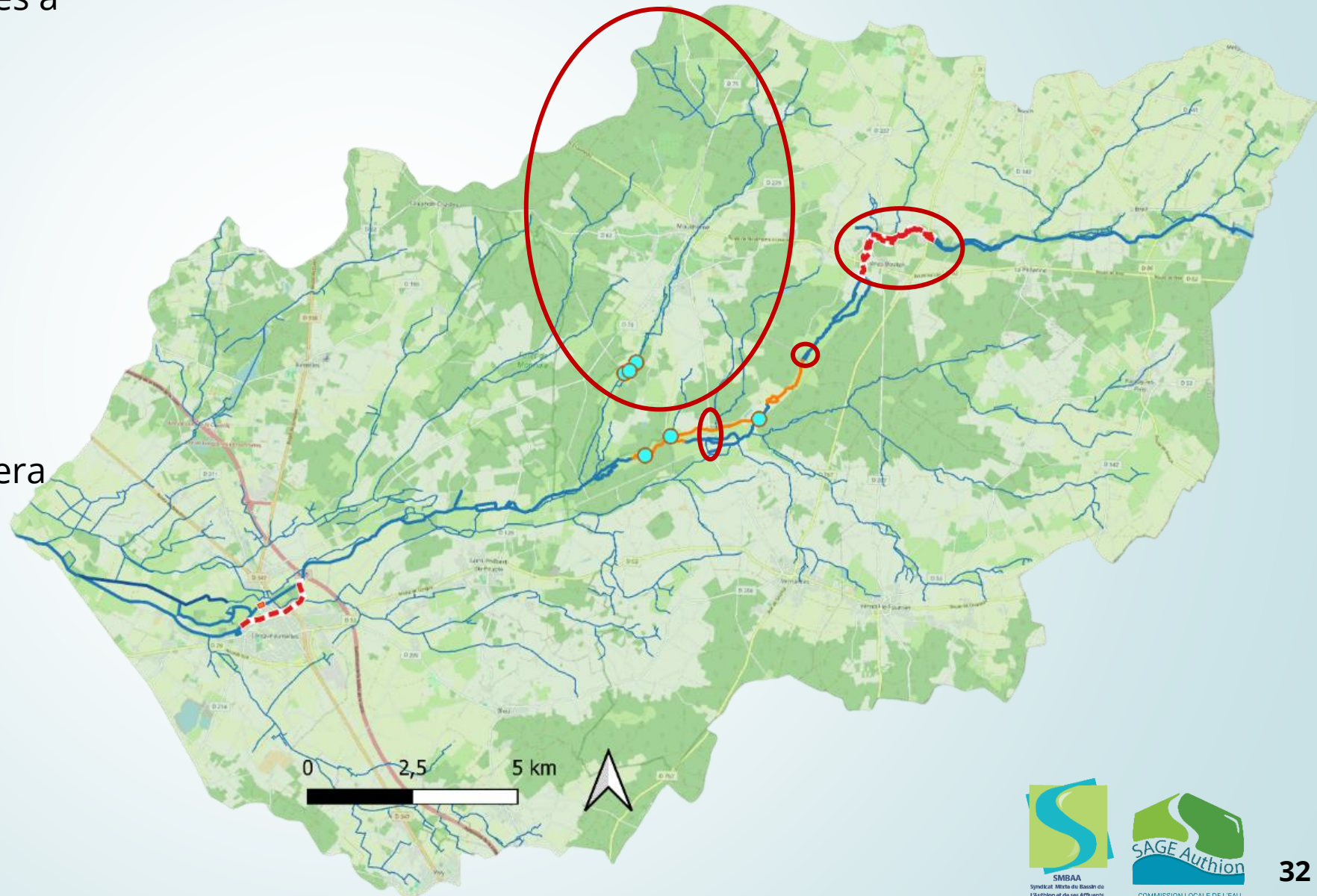
➤ 2026 :

➤ Études :

- Suite et fin de l'étude en cours Lathan amont
- LIFE Riverolle

➤ Travaux

- Moulin de Chanteloup (marquera la fin du projet sur 13km)
- Continuité écologique sous la route départementale 58



La programmation sur la commission Lathan

❖ Programmation pour les années à venir (à valider) :

➤ La suite :

➤ Études :

- Relancer une étude sur le Lathan ?
- Démarrer une étude sur les têtes de bassin versants (Racinay, Patis nonain, Filière,...)
- La Curée amont ?

➤ Travaux :

- Réaliser les travaux sur le Lathan amont suite à l'étude en cours

LE PROJET RIVER'OLLE

ET SI ON PRÉSERVAIT
NOTRE EAU ?



Constat

➡ Rivière
proche du bon
état écologique

Objectif

➡ Aboutir sur une
"gestion durable de la rivière"
➡ Passer en bon état
écologique

Méthode

©helixeo
Le Vivant autrement

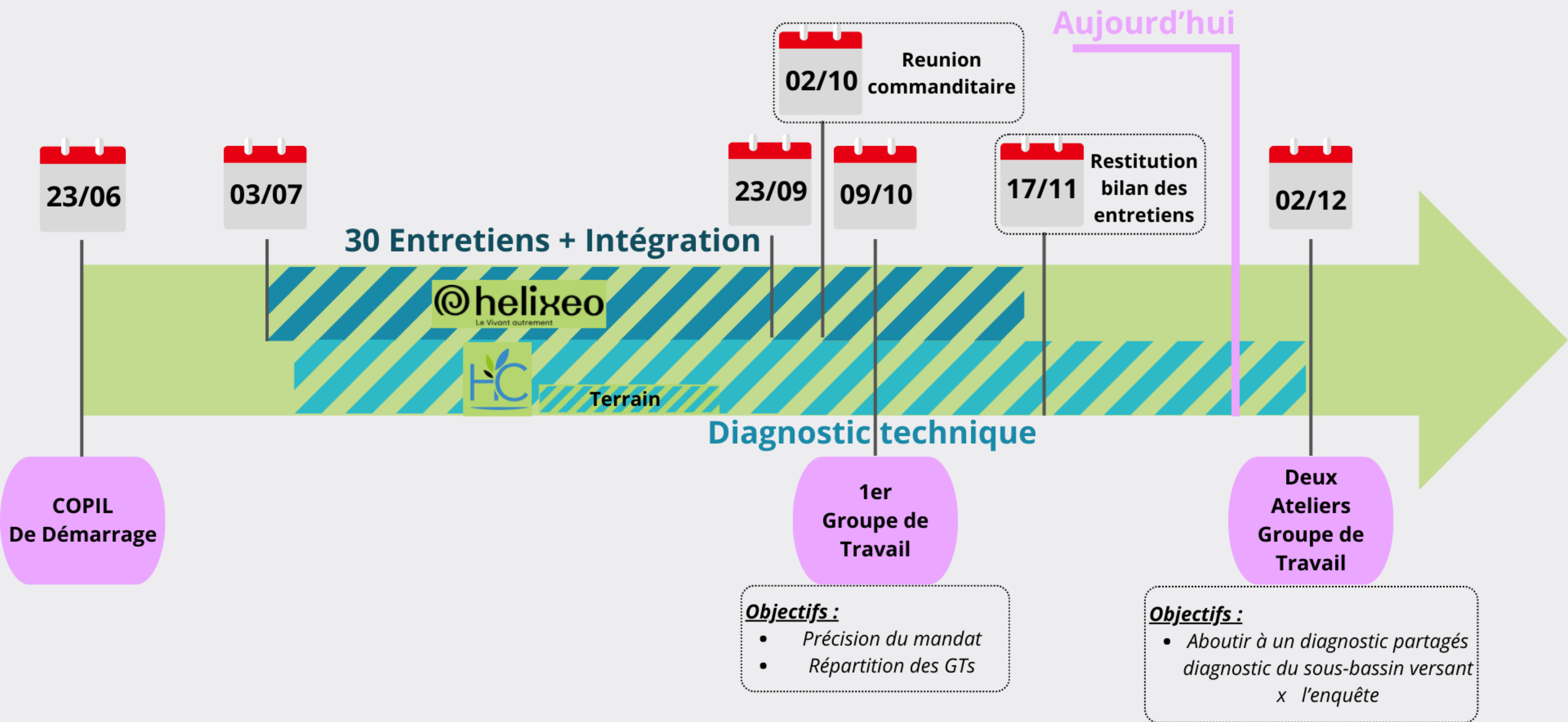


Dialogue Territorial

HC



Diagnostic technique



Un projet soutenu par



Établissement public du ministère
chargé du développement durable



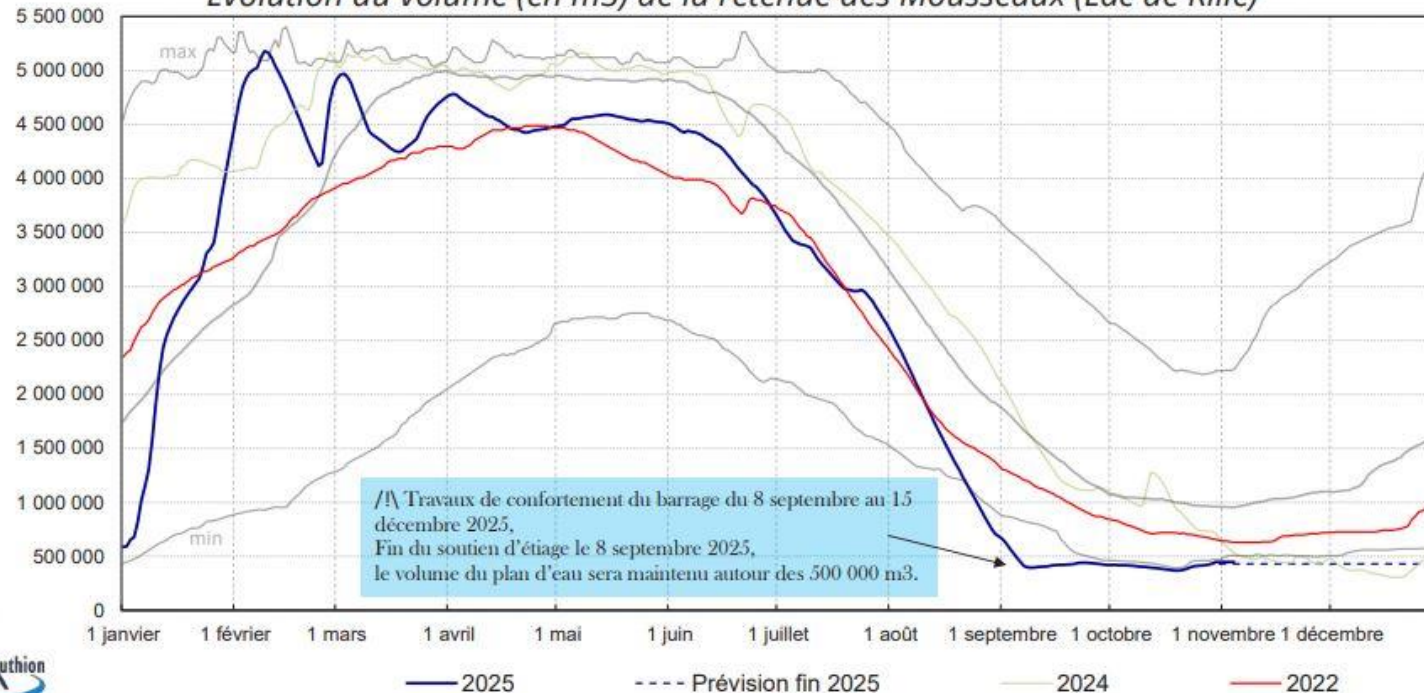
Information sur les travaux de la retenue des Mousseaux

Remplissage de la retenue des Mousseaux



Dans le cadre des **travaux de confortement du barrage en cours**, le plan d'eau est maintenu autour des **450 000 m³** (ce qui correspond à un taux de remplissage de 9%). Le débit en sortie du barrage est actuellement estimé à **130 l/s**.

Évolution du volume (en m³) de la retenue des Mousseaux (Lac de Rillé)



Source : Syndicat pour le Développement Agricole de la Vallée de l'Authion (SYDÉVA)

- Travaux prévus jusqu'à décembre avant d'entamer le remplissage de la retenue
- Été 2026 possiblement difficile

Information sur les travaux de la retenue des Mousseaux

Dernier bulletin d'information du SYDEVA

Retour en photos sur les travaux d'épaulement en pied de barrage.

A travers les études réglementaires du barrage, il a été détecté un risque de soulèvement hydraulique de l'ouvrage. L'objectif de cette recharge est donc de supprimer ce risque en amenant du poids sur le pied aval du barrage. Cette recharge est également filtrante et drainante permettant de libérer les sous-pressions existantes.



Mise en œuvre de la couche de sable 0/8 : 1 381 m³,

Assure le rôle de filtre

Mise en œuvre de la couche de drain 4/6 : 770 m³,

Assure le rôle d'évacuation des eaux vers les dispositifs de contrôle



Pose d'un géotextile 2855 m²

Mise en œuvre de la GNT 0/80 : 2 740 m³, dont le rôle est d'amener du poids en pied.

Information sur les travaux de la retenue des Mousseaux

Dernier bulletin
d'information
du SYDEVA

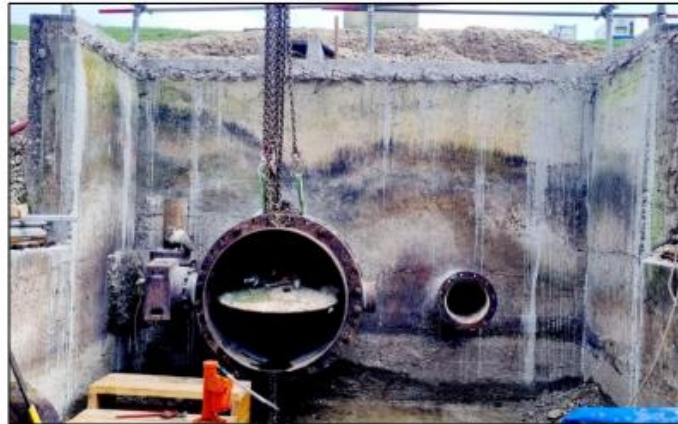


Barrage réservoir des Mousseaux (Rillé)

Travaux de confortement – Phase n°1

Info n°2
du 24/11/2025

Travaux de génie civil et de réhabilitation de la vannerie



Opération de dépose des vannes Ø1000 et Ø300 pour leur réhabilitation.
Ce sont ces vannes qui assurent le soutien d'étiage du Lathan.



Prolongation de la conduite de vidange Ø1000



Création du nouveau canal de vidange. Son rôle est d'évacuer
l'eau vers le Lathan



Pose de la conduite dans l'ancien
canal de vidange



Vanne provisoire permettant d'assurer le
soutien du Lathan

Le programme de l'après-midi

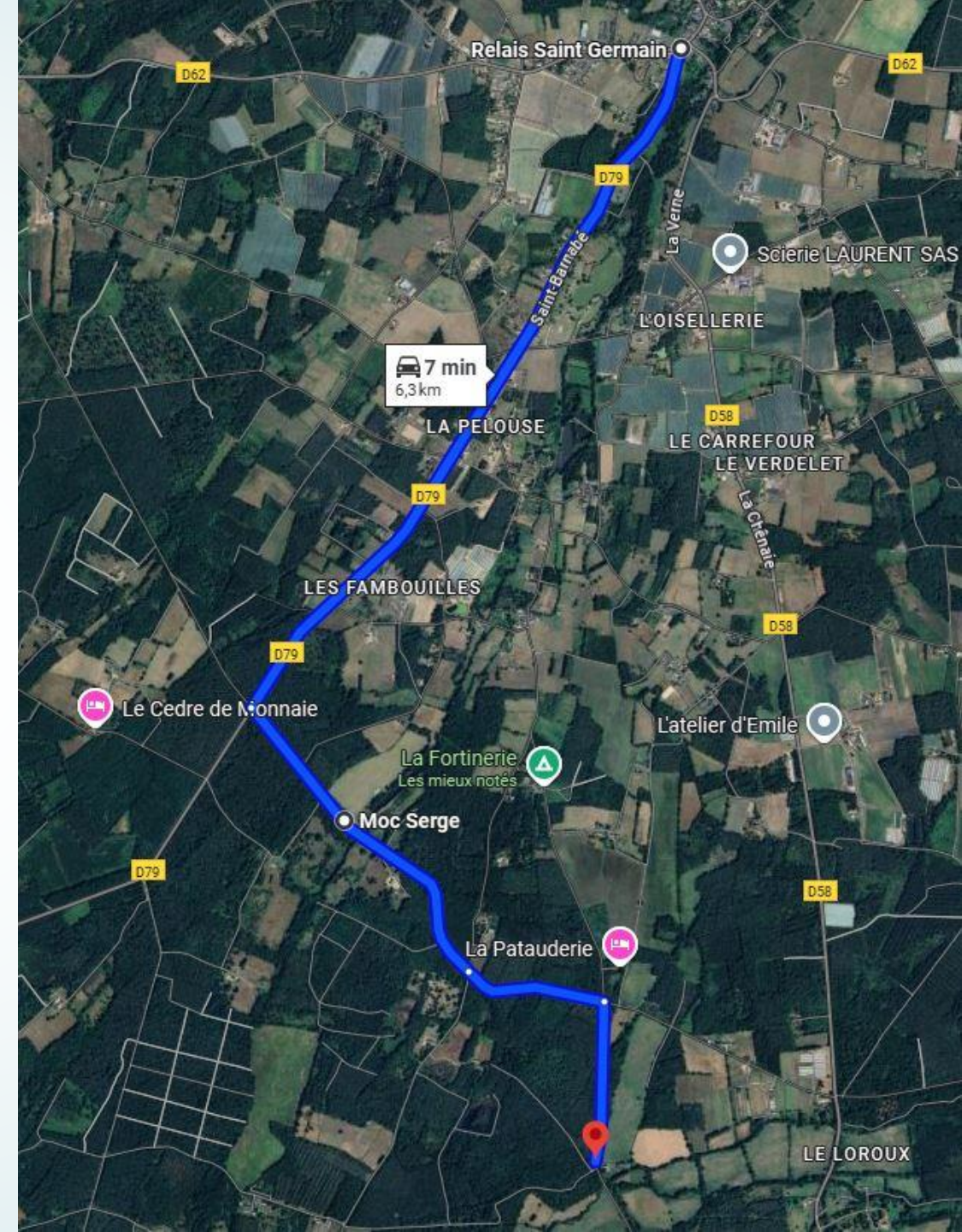
- Repas au restaurant le Relais de Saint Germain

Un parking est présent en face du restaurant

12h30 - 14h

- Visite de terrain 14h15-15h30

Bottes indispensables



Questions diverses



Merci de votre attention