



# Commission géographique – Authion et 3 rus Jeudi 27 novembre 2025

Syndicat Mixte du Bassin de l'Authion et de ses Affluents

1 Boulevard du Rempart

49250 BEAUFORT-EN-ANJOU

# Ordre du jour

## Générale :

- Point N°1 : Présentation de l'Audit Interne du RSTRI

## Ouvrages :

- Point N°2 : Reprise de la gestion des barrages sur l'Authion aval par le SYDEVA
- Point N°3 : Ouvrages transversaux – 5 vannes prioritaires
- Point N°4 : Réhabilitation du clapet des Playaudières

## Entretien de la végétation :

- Point N°5 : Travaux d'entretien de végétation – bilan 2024
- Point N°6 : Reprise de la gestion des embâcles sur l'Authion domanial par la DDT / Demande d'autorisation en lien avec l'Authion

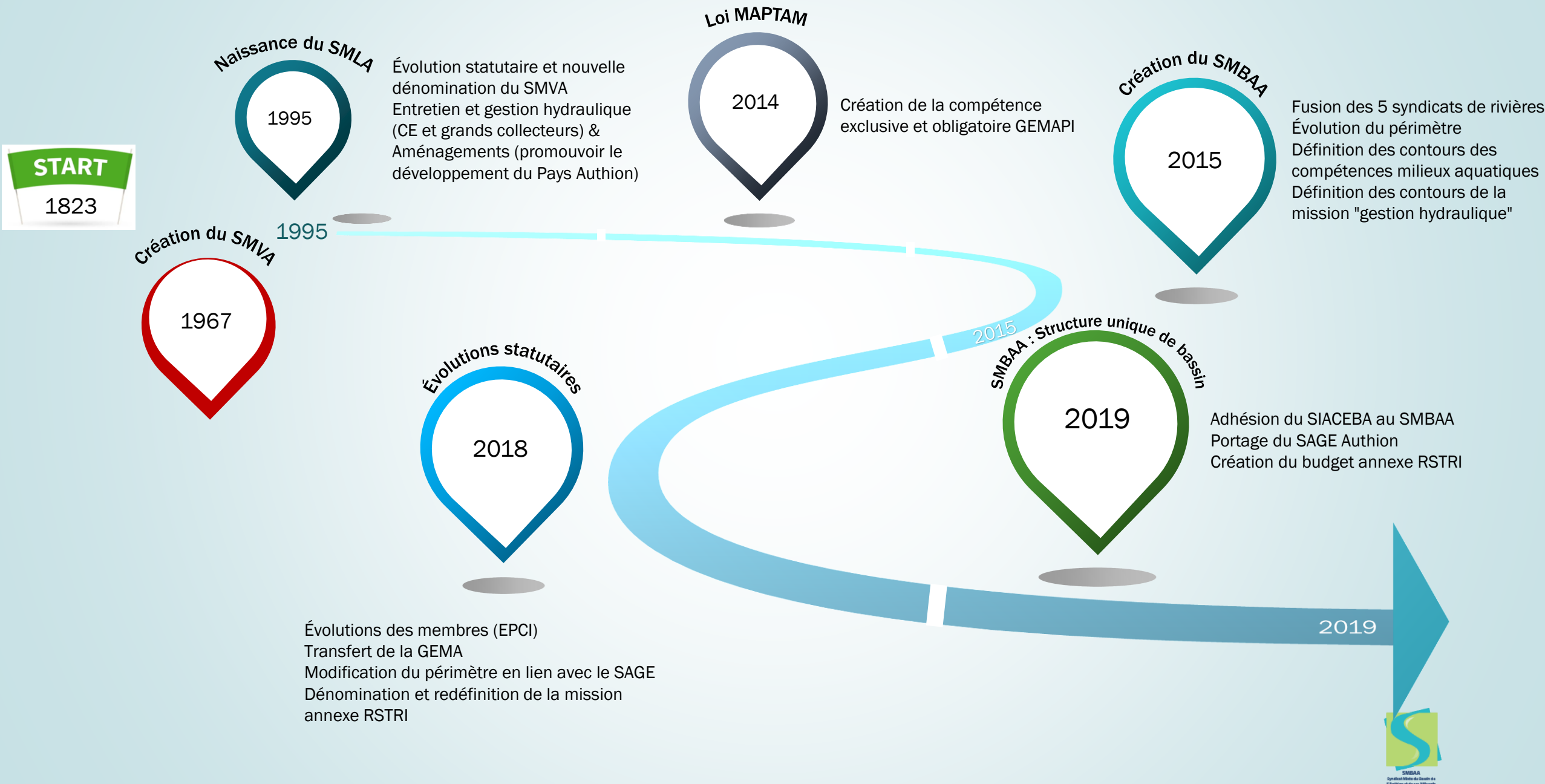
## Travaux / Etudes :

- Point N°7 : Etude sur le Ruisseau de l'Etang
- Point N° 8 : Travaux sur le Ruisseau des Communs de la Marsaulaie

## Divers :

- Point N°9 : Bilan CTeau / Accord de territoire
- Point N°10 : Actions transversales

# 1- Présentation de l'Audit Interne du RSTRI





# 1- Présentation de l'Audit Interne du RSTRI

## ► COMPETENCES OBLIGATOIRES DU SYNDICAT :

### ENJEU MILIEUX AQUATIQUES

- Restauration, préservation et valorisation des milieux aquatiques et de la biodiversité associée
- Préservation, régulation ou restauration des caractères hydrologiques ou géomorphologiques des cours d'eau

### ENJEU QUANTITÉ

- Préservation, animation et concertation en matière de gestion de la ressource en eau (superficielle et souterraine)

### ENJEU QUALITÉ

- Amélioration et préservation de la qualité de l'eau des rivières

### GOVERNANCE

- Portage, animation et mise en œuvre du SAGE Authion
- Communication et sensibilisation de la population du bassin versant sur la thématique « eau et milieux aquatiques »

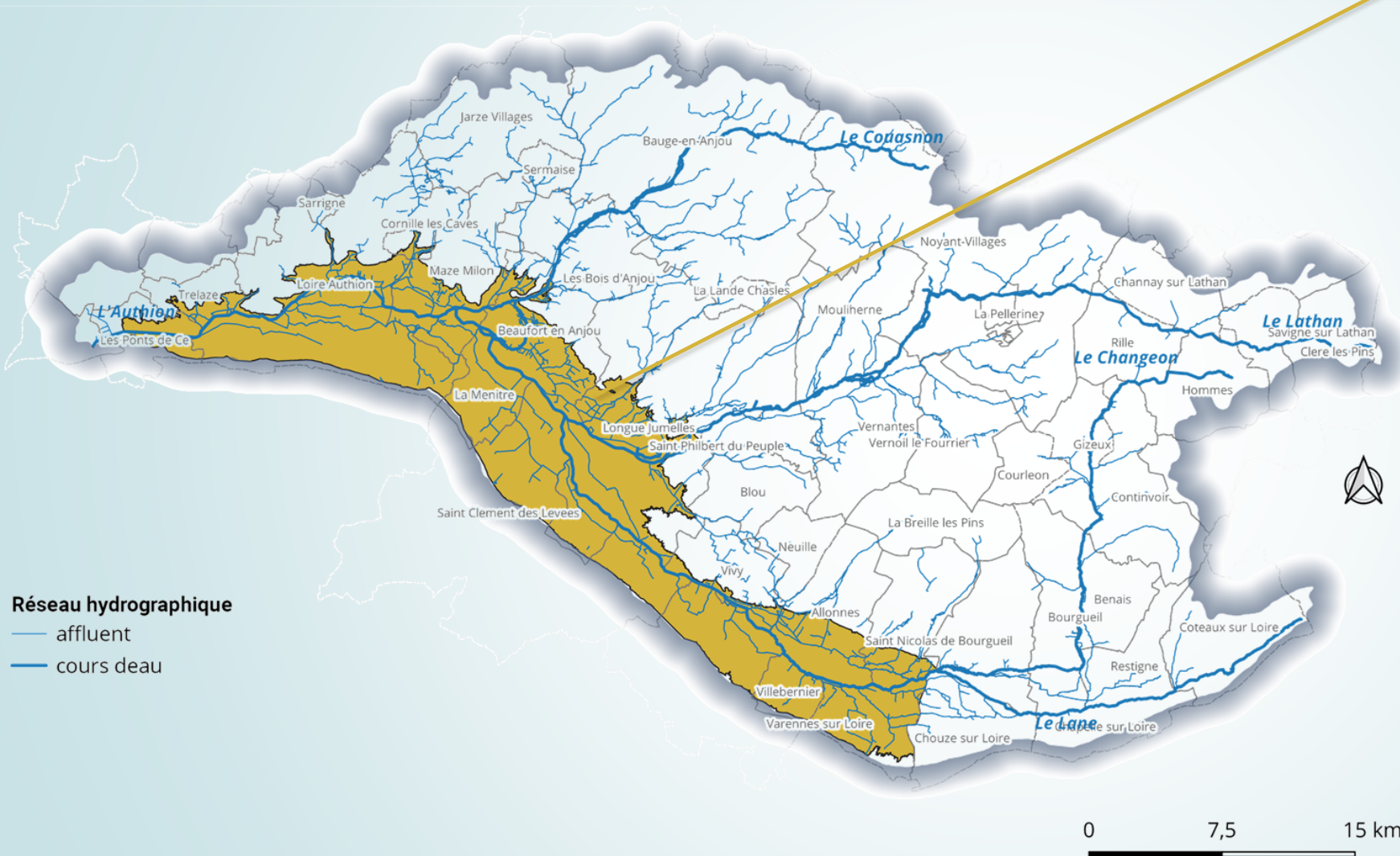
## ► MISSIONS ANNEXES ET HISTORIQUES DU SYNDICAT :

### RESEAU STRATEGIQUE DU VAL D'AUTHION

- Aménagement, gestion et entretien des ouvrages hydrauliques du SMBAA concourant au bon écoulement, à la satisfaction des usages de l'eau et à la continuité écologique
- Aménagement, gestion et entretien des cours d'eau, affluents et fossés du réseau stratégique du territoire à risque d'inondation du Val d'Authion (linéaire spécifique)

# 1- Présentation de l'Audit Interne du RSTRI

## Emprise du réseau stratégique du territoire à risque inondation



- **16 communes réparties sur 3 EPCI :**

- CU ALM
- CC BV
- CA SVL

- **Un périmètre en adéquation avec :**

- le Territoire à Risque Inondation
- Le fonctionnement spécifique basses eaux / hautes eaux (ouvrages SYDEVA)
- L'occupation du sol et les usages associés

- **5 agents pour environ 3,5 ETP**

Sources : SMBAA, 2023  
Réalisation : SAGE Authion, 2023



# 1- Présentation de l'Audit Interne du RSTRI

Présentation du Réseau Stratégique du Territoire à Risque d'Inondation (RSTRI) :  
Cours d'eau et fossés

**Linéaires du RSTRI**  
**64 KMS** Cours d'eau  
**175 KMS** Affluents  
**65 KMS** Fossés

- **Gestion et entretien des ouvrages hydrauliques** du SMBAA
- **Broyage des berges du réseau stratégique** (cours d'eau et fossés) et gestion de certaines haies
- **Aménagement, gestion et entretien des cours d'eau et fossés prioritaires** (dévasement, retalutage, banquettes, enrochement)
- **Accompagnement technique** auprès des communes

**Broyage**



**Dévasement et retalutage**



○ Communes nouvelles

Réseau hydrographique

— affluent

— cours d'eau

— Cours d'eau du réseau hydraulique du RSTRI

- - - Fossés du RSTRI

Altitude (en m NGF)

15.9

20.2

22.3

25.1

39.1

0 5 10 km



**Le SMBAA ne se substitue pas** au devoir des propriétaires riverains **mais intervient en complément :**

- L'obligation d'entretien des cours d'eau incombe aux propriétaires riverains

# 1- Présentation de l'Audit Interne du RSTRI

## ➤ VOLET FINANCIER

### Compétences obligatoires : 500 000 €

A l'échelle du bassin de l'Authion



#### **Cotisations des 6 EPCI membres**

- Angers Loire Métropole
  - Baugeois Vallée
  - Anjou Loir et Sarthe
  - Saumur Val de Loire
- Touraine Ouest Val de Loire
- Chinon Vienne et Loire

### Mission annexe : 450 000 € (depuis 2019)

Uniquement une partie du réseau hydrographique du Val d'Authion

- ✓ *Gestion et entretien des ouvrages hydrauliques du SMBAA*
  - ✓ *Acquisition et entretien des engins de broyage*
  - ✓ *Travaux spécifiques (dévasement, retalutage, ...)*



#### **Cotisations de 3 EPCI et peu/pas de subventions**

- Angers Loire Métropole
  - Baugeois Vallée
  - Saumur Val de Loire

# 1- Présentation de l'Audit Interne du RSTRI

## ➤ Principales problématiques soulevées

Lors des orientations budgétaires 2024, **les Élus du SMBAA ont souhaité engager une démarche de réflexion et d'analyse de la mission RSTRI.**

### Problématiques :

- ❖ Les différentes tâches exercées au titre de la mission annexe RSTRI relèvent-elles toutes du SMBAA et sont-elles en cohérence avec les compétences obligatoires « GEMA » ?
- ❖ Les cotisations sont-elles appropriées pour assurer l'ensemble de la mission annexe RSTRI ? Permettent-elles d'assurer d'éventuels imprévus prioritaires (ouvrages, ...) ?
- ❖ Les attentes des 3 intercommunalités concernés sont-elles identiques ? Sont-elles identiques avec celles des communes ?



# 1- Présentation de l'Audit Interne du RSTRI

RSTRI

Broyage – Entretien de la  
végétation



Travaux



Ouvrages hydrauliques



**Objectif : Questionner et redéfinir les missions ainsi que le budget associé.**

4 axes de travail :

Technique

Réglementaire / juridique

Organisationnel

Financier

# 1- Présentation de l'Audit Interne du RSTRI

## Volet règlementaire et juridique



Et Communes



**+ Riverains : Entretien**



# 1- Présentation de l'Audit Interne du RSTRI

## VOLET FINANCIER

### TRAVAUX

- ❖ Forte inflation des coûts de travaux
- ❖ Programme de travaux de plus en plus ambitieux (*Plan de Gestion et d'Investissement - 44km de cours d'eau*)

### OUVRAGES

- ❖ Parc d'ouvrage vieillissant et peu entretenu
- ❖ Convention de gestion des ouvrages du SYDEVA
- ❖ Financement pour la mise en sécurité des ouvrages latéraux sur l'Authion
- ❖ Forte inflation des coûts

### BROYAGE - ENTRETIEN

- ❖ Entretien du matériel investissement et amortissement des nouveaux engins
- ❖ Etablir un bilan financier du réseau entretenu
- ❖ Forte inflation des coûts d'achat et d'entretien des engins



**Des financements circonstanciels et peu pérennes** ne permettant pas d'avoir une assise budgétaire stable sur les années futures

**COPIL N°2 le 12 décembre**



## 2 – Reprise de la gestion des ouvrages sur l'Authion aval par le SYDEVA

Tous les ouvrages sur l'Authion (sauf en 1 en amont) appartiennent au SYDEVA. Pour des raisons interne, depuis **avril 2025** le SYDEVA a souhaité récupérer la gestion des ouvrages ci-dessus en interne. Ces ouvrages peuvent être gérés à distance par une supervision informatique.

**Le reste des ouvrages sur l'Authion amont est toujours géré par le SMBAA**

*Secrétariat SYDEVA : 02-41-79-77-01*

### Ouvrages gérés par le SYDEVA



### Ouvrages gérés par le SMBAA



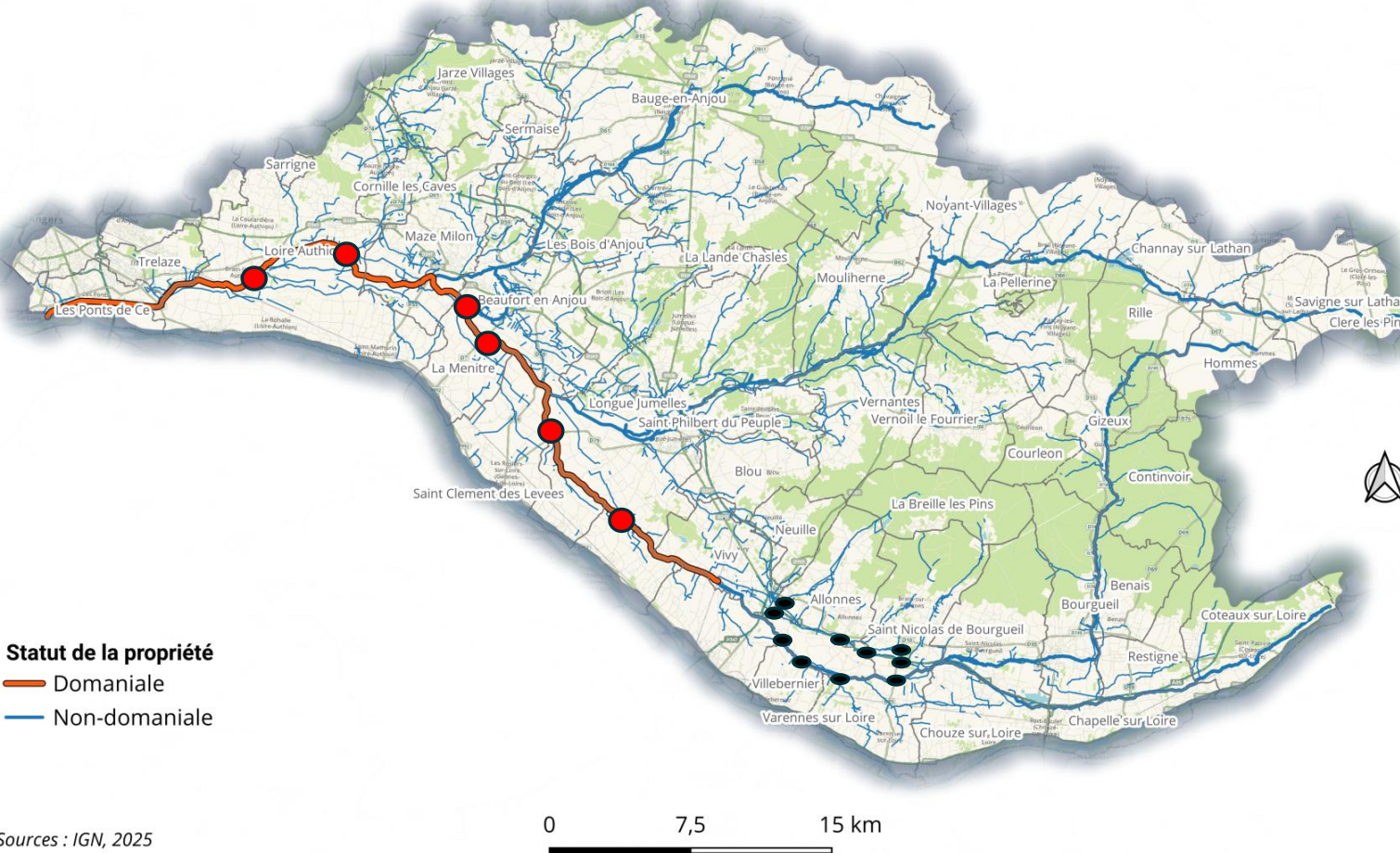
**La coordination et la cohérence de gestion entre les différentes parties est primordiale !**

**L'anticipation des demandes est importante**

!

# 2 – Reprise de la gestion des ouvrages sur l'Authion aval par le SYDEVA

## L'Authion : domanial de Saint-Gemmes-sur-Loire à Vivy



### Les ouvrages suivants sont concernés :

- **Gué de Fresne** – Longué-Jumelles / Gennes Val de Loire (St Martin de la Place)
- **Pont St René** – Gennes Val de Loire (Les Rosiers sur Loire)
- **Porteau** – Beaufort en Anjou
- **Grand Buzet** – Beaufort en Anjou
- **Les Loges** – Loire-Authion (Corné)
- **Barrage de Brain sur l'Authion** – Loire-Authion



# 3 – Ouvrages latéraux / transversaux sur l'Authion domanial

Le territoire du RSTRI possède de nombreux ouvrages transversaux reliés à l'Authion. **Ce focus portera exclusivement sur les ouvrages présents sur l'Authion domanial (les plus nombreux).**

*Authion domanial : Du pont de fer à Vivy à la confluence avec la Loire.*

Ces ouvrages ont ou avaient différents rôles :

- Prévention des inondations / assainissement des terres
- Irrigation
- Mixte
- Pluvial / Ruissellement

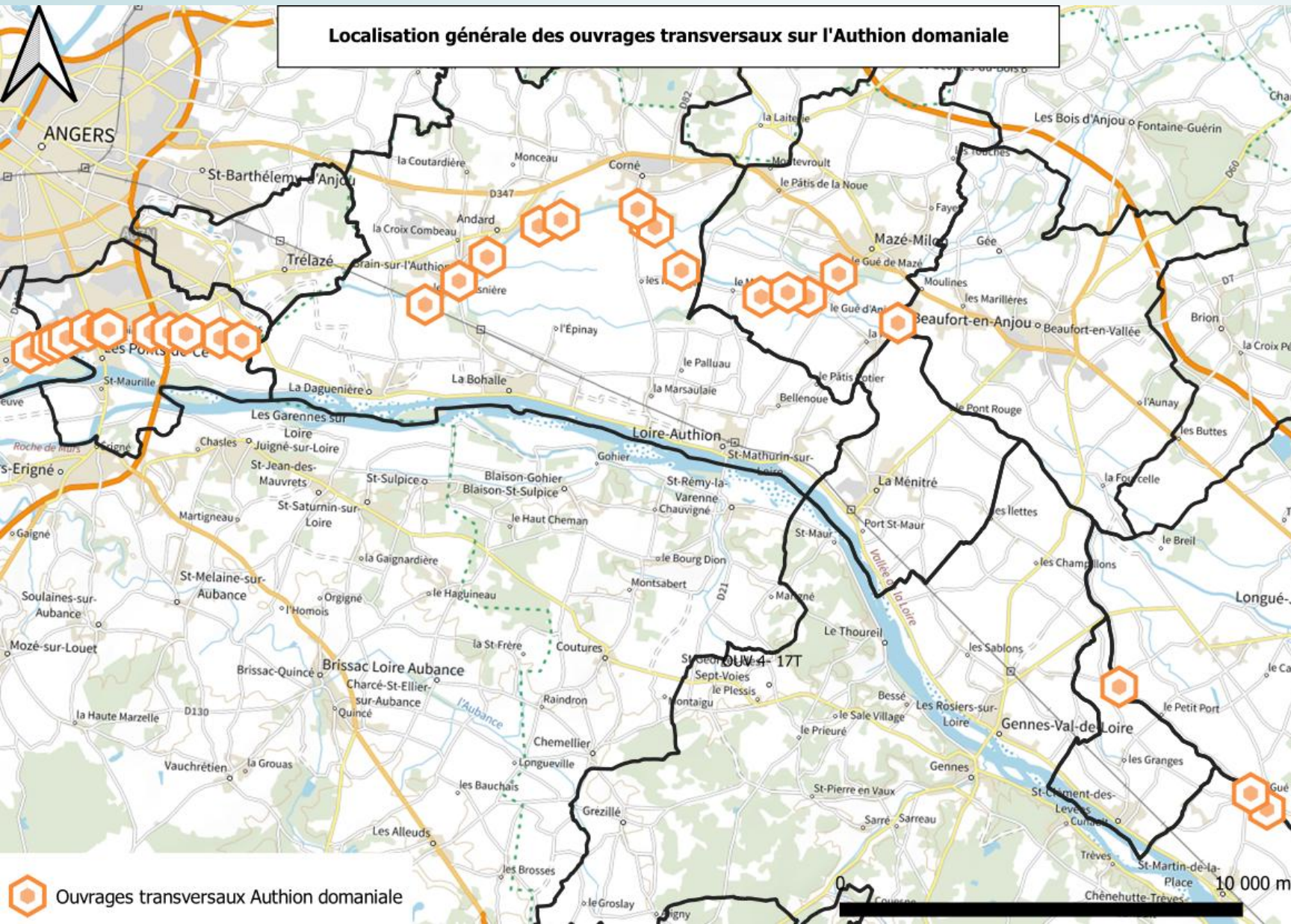
➡ Ces ouvrages sont anciens, l'évolution du val d'Authion notamment avec l'installation des stations d'exhaures ont rendu certains ouvrages obsolètes.



*Vanne CE 5010 endommagée pendant une crue – mars 2020*



# 3 – Ouvrages latéraux / transversaux sur l'Authion domaniale



On dénombre 29 ouvrages latéraux



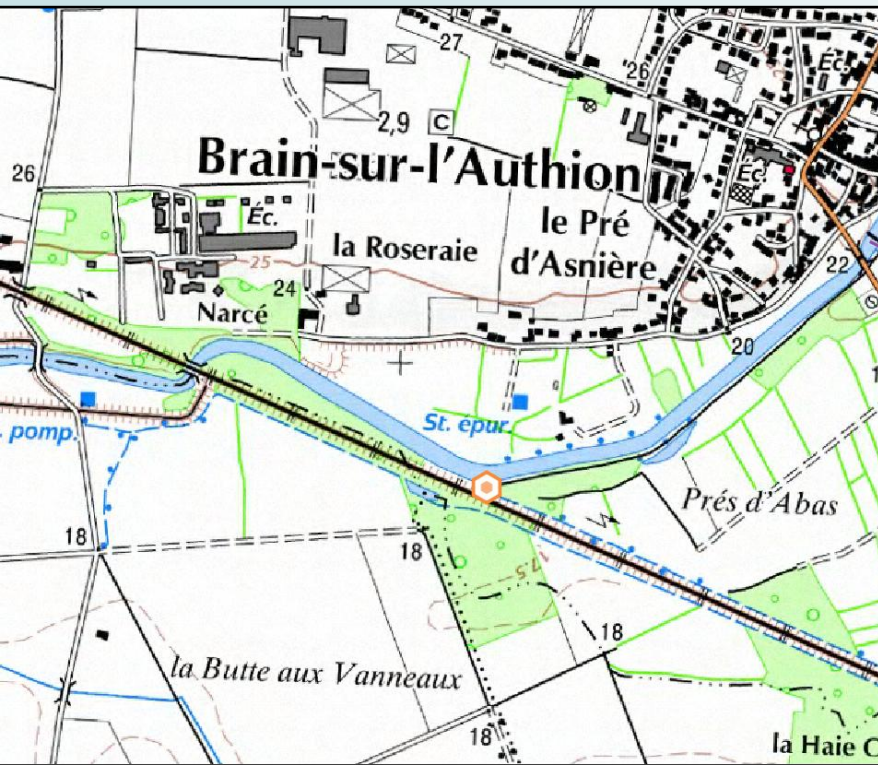
5 Ouvrages problématiques et prioritaires

Demande de chiffrage d'une étude diagnostic en cours – sujet abordé le 12 décembre



# 3 – Ouvrages latéraux / transversaux sur l'Authion domanial

## Vanne du 5010 - Prioritaire



Commune de Loire-Authion – Brain sur l'Authion



- ❖ **Gestionnaire** : ? / Historiquement et par défaut le SMBAA
- ❖ **Propriété** : ?
- ❖ **Enjeux** : Non utilisé depuis plusieurs décennies
- ❖ **Etat** : La vanne a lâché pendant une crue en mars 2020

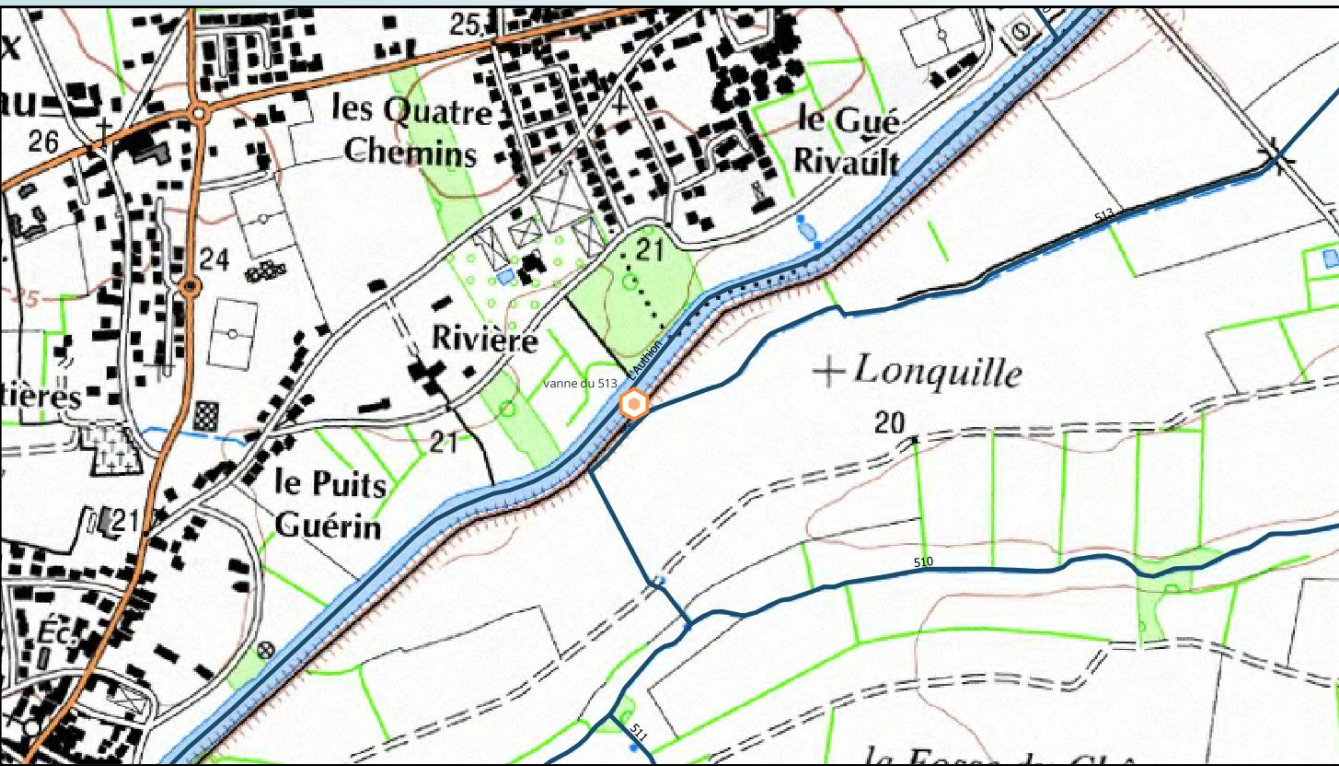
*La vanne a été enlevée mais le passage busé (buse métallique) est toujours présent.*

*Vanne située sur l'Authion domanial, sur un parcellaire de la RPDL – une partie du fossé est communal et le reste appartient à la SNCF*



# 3 – Ouvrages latéraux / transversaux sur l'Authion domanial

## Vanne du 513 – prioritaire



Commune de Loire-Authion – Brain sur l'Authion

*Vanne située sur l'Authion domanial*

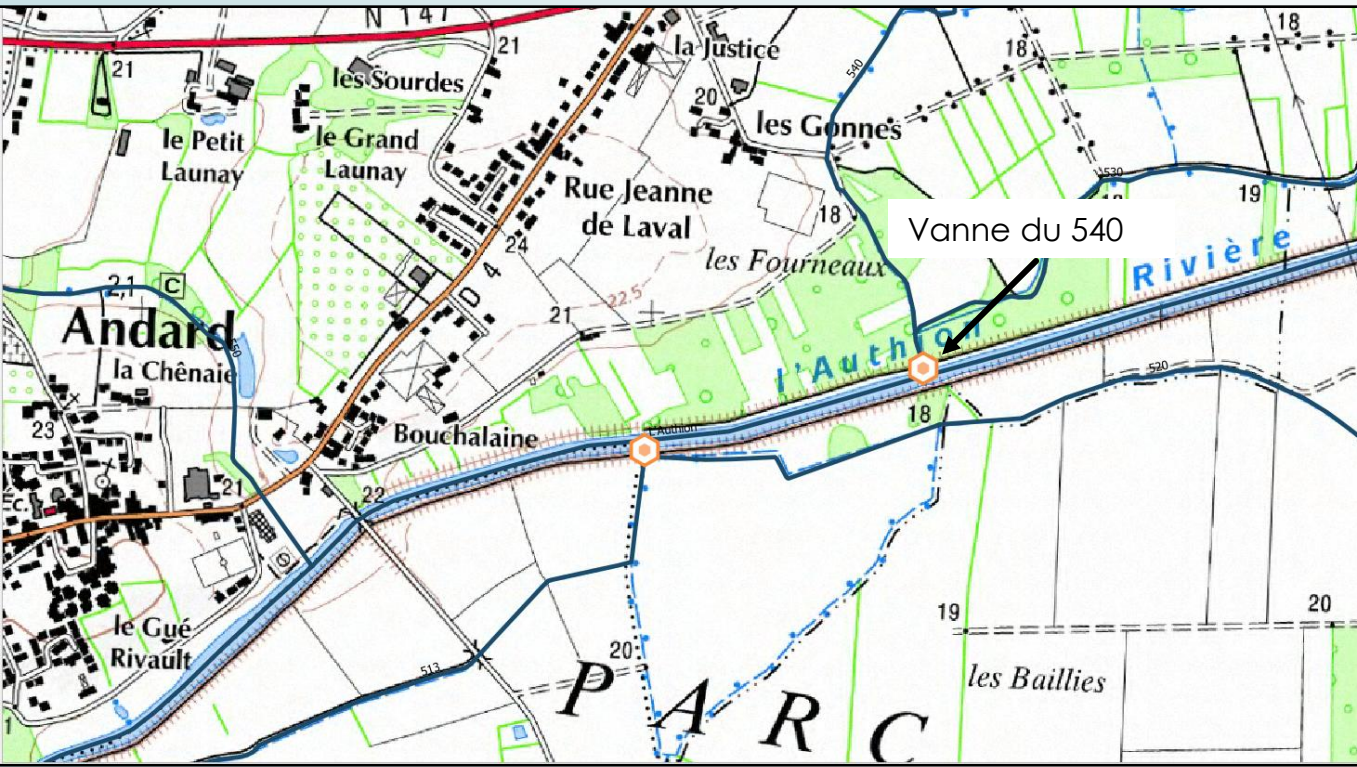
- ❖ **Gestionnaire** : ? / Historiquement et par défaut le SMBAA ?
- ❖ **Propriété** : ?
- ❖ **Enjeux** : Non utilisée / Assainissement
- ❖ **Etat** : Mauvais état
- ❖ **Commentaire** : Maçonnerie endommagée – présence possible d'un renard hydraulique





# 3 – Ouvrages latéraux / transversaux sur l'Authion domanial

## Vanne du 540



Commune de Loire-Authion – Andard

- ❖ **Gestionnaire** : ? / Historiquement et par défaut le SMBAA
- ❖ **Propriété** : ?
- ❖ **Enjeux** : Non utilisée / Assainissement
- ❖ **Etat** : Vanne fortement dégradée / percée
- ❖ **Commentaire** : Vanne inutilisable et qui n'a plus d'intérêt. Passage busé en tôle type Armco en mauvais état.

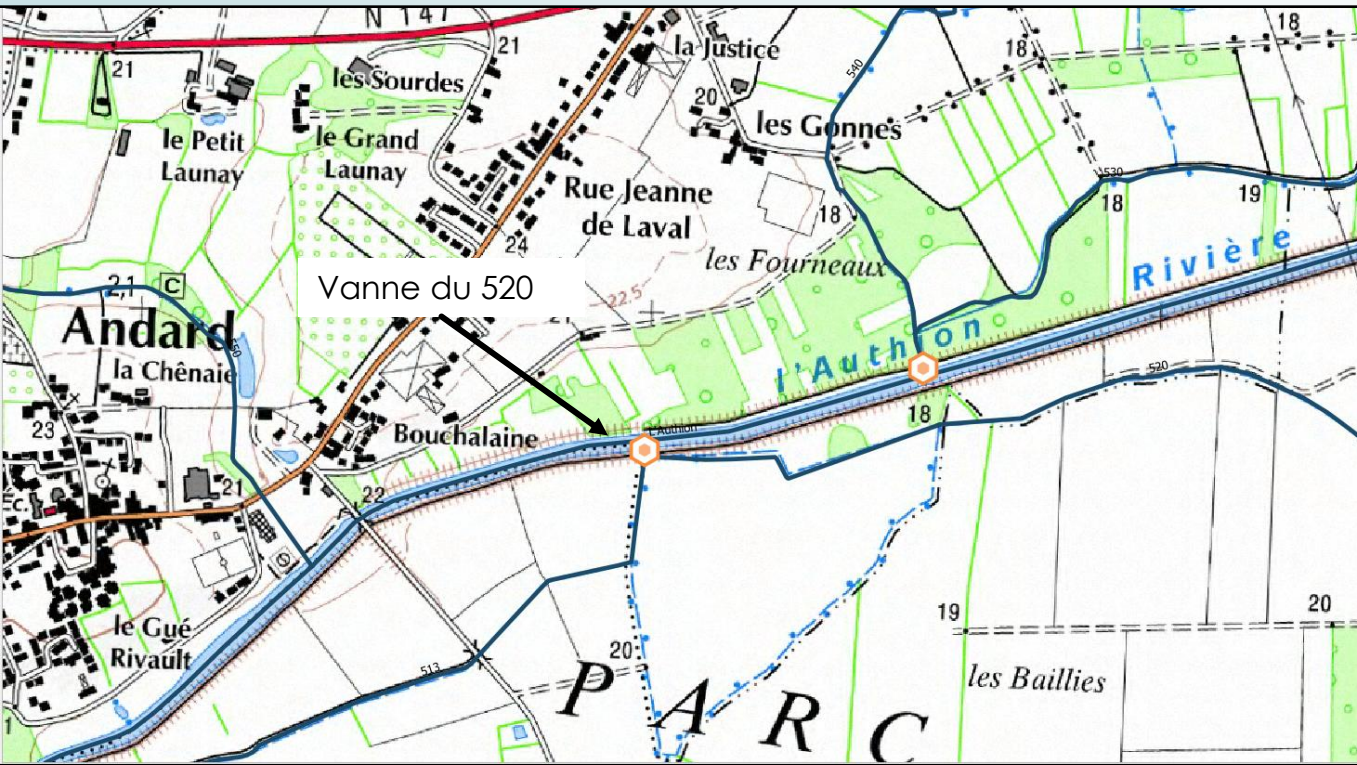


*Vanne située sur l'Authion domanial – fossé communal (ruisseau de l'étang)*



# 3 – Ouvrages latéraux / transversaux sur l'Authion domanial

## Vanne du 520



Commune de Loire-Autun – Andard

- ❖ **Gestionnaire** : ? / Historiquement et par défaut le SMBAA
- ❖ **Propriété** : ?
- ❖ **Enjeux** : Non utilisée / Assainissement
- ❖ **Etat** : Maçonnerie fortement dégradée / renard hydraulique avéré / fuite au niveau du joint
- ❖ **Commentaire** : Vanne inutilisable et qui n'a plus d'intérêt. Passage busé en tôle type Armco en mauvais état.

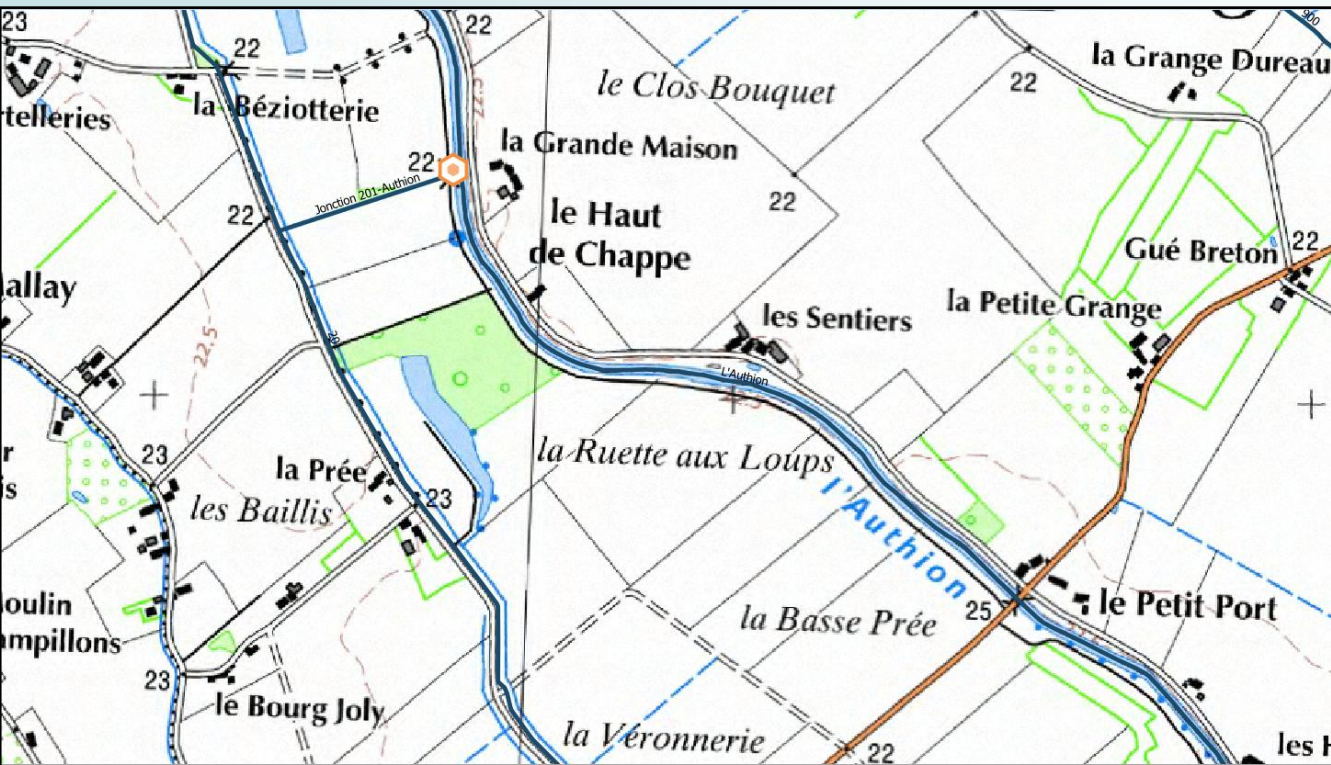


*Vanne située sur l'Authion domanial*



# 3 – Ouvrages latéraux / transversaux sur l'Authion domanial

## Vanne de la Grande Maison



Commune de Saint Clément des Levées

*Vanne située sur l'Authion domanial – cours d'eau cadastré à la commune de St Clément des Levées*

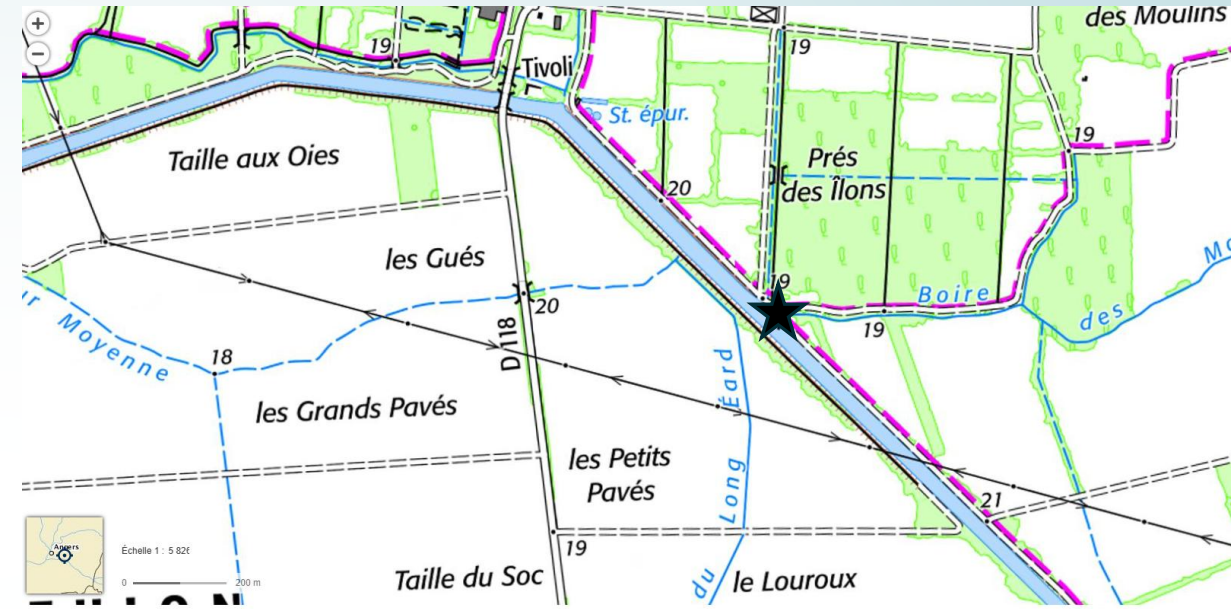
- ❖ **Gestionnaire** : ? / Historiquement et par défaut le SMBAA
- ❖ **Propriété** : ?
- ❖ **Enjeux** : Assainissement / utilisation régulière
- ❖ **Etat** : Fuite avérée au niveau des joints de la vanne. Creusement autour de la vanne, suspicion de renard hydraulique.
- ❖ **Commentaire** : Vanne importante en hautes eaux. Elle permet d'évacuer l'eau des communes de St Clément des Levées et de St Martin de la Place.





# 4 – Réhabilitation du clapet des Playaudières

- ❖ Coût : **5 133€ TTC**
- ❖ Entreprise : Hydraumel
- ❖ Démontage du vérin en interne
- ✓ Révision complète du vérin
- ✓ Nettoyage et entretien de la station hydraulique
- ✓ Passage en huile biologique



Localisation de l'ouvrage des Playaudières – Corné (Loire-Authion)

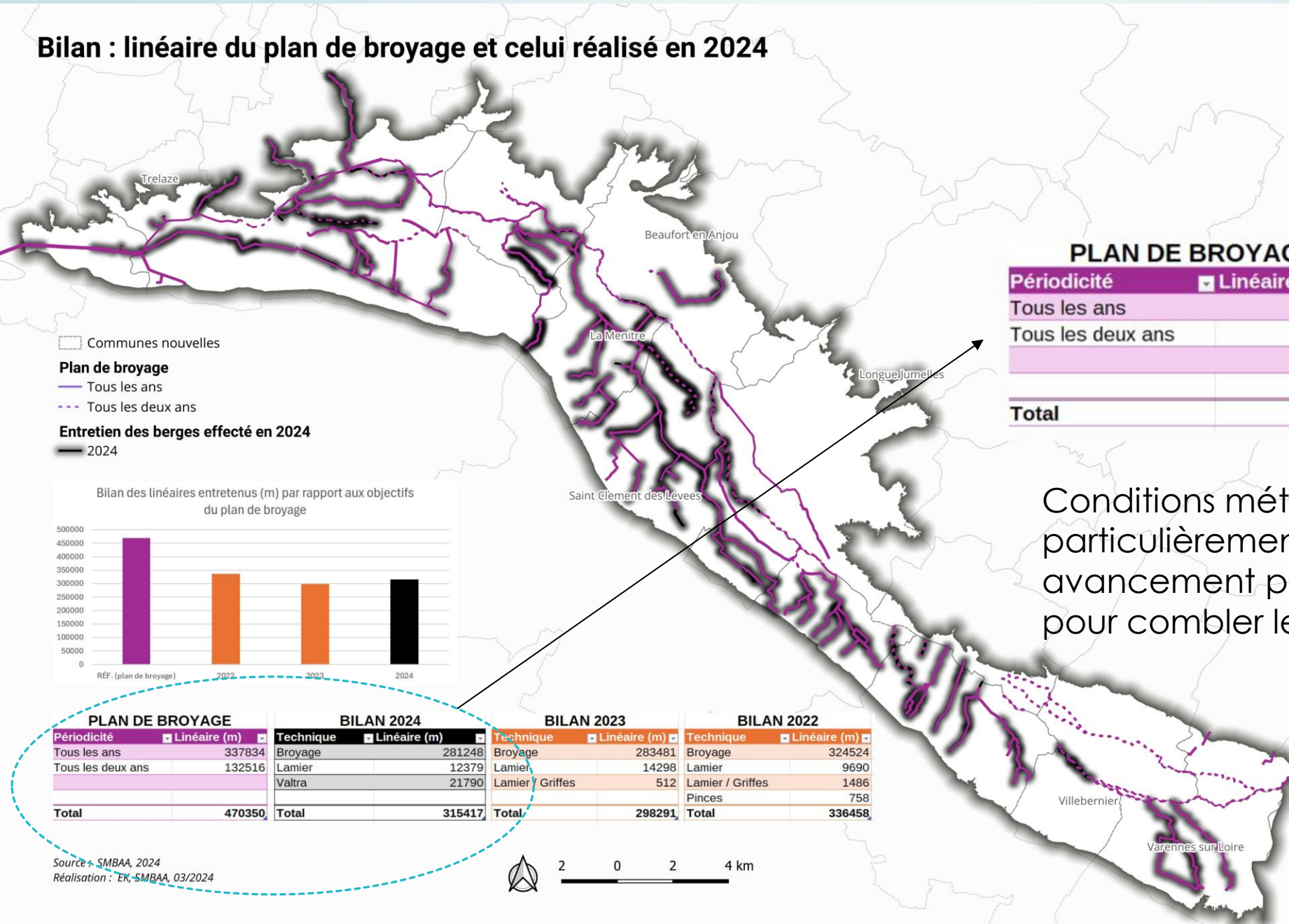
Depuis quelques années, le SMBAA prévoit un entretien complet d'un ouvrage par an par une entreprise spécialisée.



Entretien sans subvention

# 5 – Travaux d'entretien de la végétation

## Bilan : linéaire du plan de broyage et celui réalisé en 2024



PLAN DE BROYAGE	
Périodicité	Linéaire (m)
Tous les ans	337834
Tous les deux ans	132516
Total	470350

BILAN 2024	
Technique	Linéaire (m)
Broyage	281248
Lamier	12379
Valtra	21790
Total	315417

Conditions météorologiques 2024 particulièrement mauvaise + panne -> avancement plus rapide (moins qualitatif) pour combler le retard.

Avancé du broyage 2025 – Taux d'avancement estimé : **75%**



# 6 – Reprise de la gestion des embâcles sur l'Authion domanial par la DDT

## L'Authion : domanial de Saint-Gemmes-sur-Loire à Vivy



### Statut de la propriété

- Domaniale
- Non-domaniale

Sources : IGN, 2025  
Réalisation : SAGE Authion, 2025

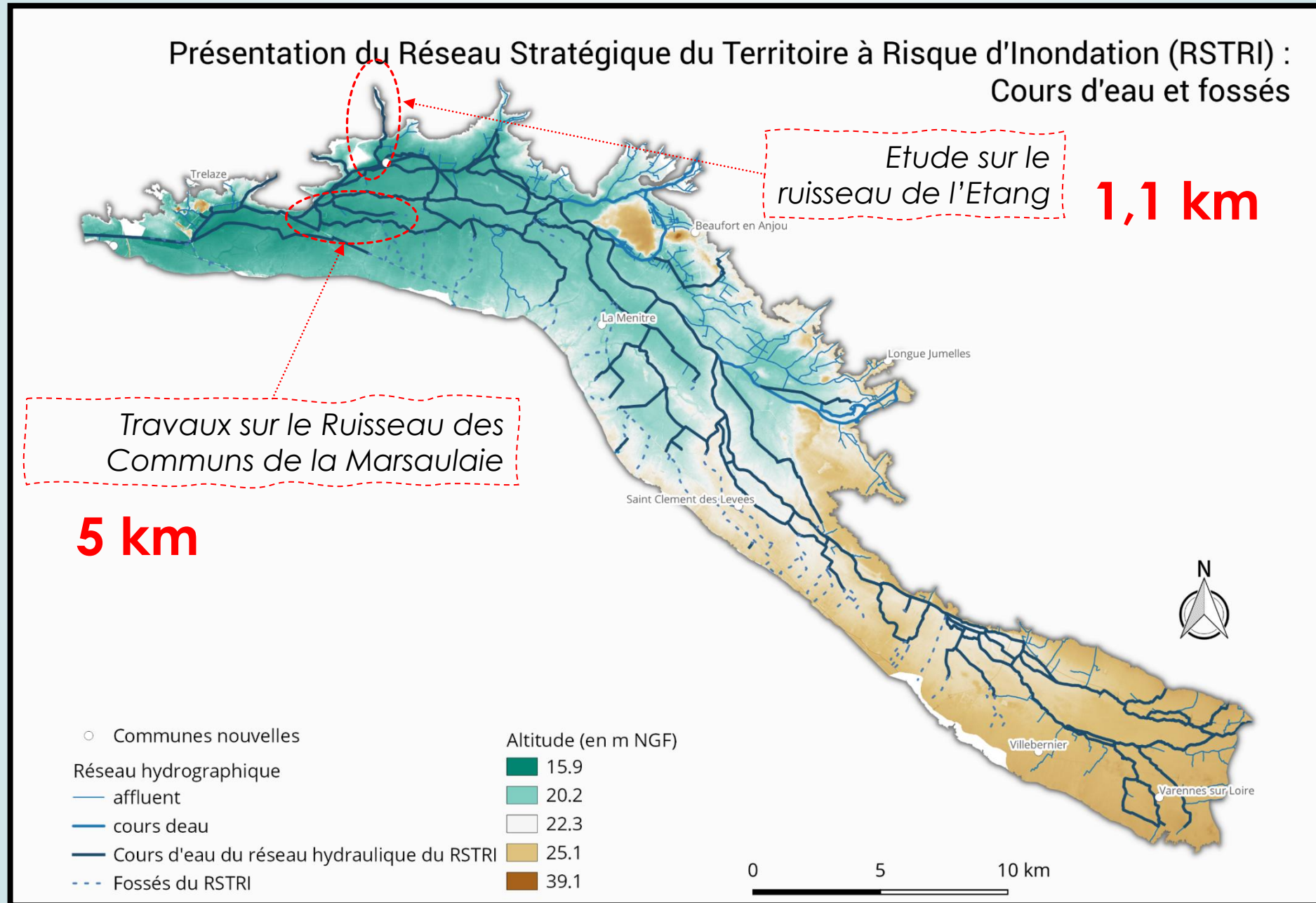


Depuis le début 2025, le service Loire de la DDT reprend progressivement la gestion de l'Authion domanial:

- Gestion des embâcles
- Gestion des demandes particulières (ex : traversé de l'Authion par des tuyaux, ...)



# 7 – Travaux et étude



# 7 – Etude sur le Ruisseau de l'Etang

COPIL le 9 janvier

## Objectifs :

- Présentation du contexte et du cours d'eau
- Présentation des sites étudiés
- Présentations des hypothèses de travaux

## Particularités :

Les travaux proposés :

- **Hydrauliques** – changement d'ouvrage / lutte contre les inondations
- **Restauration** des milieux aquatiques

Sur le budget GEMA, les travaux hydrauliques ne peuvent pas être pris en compte – hors compétence + pas de subvention

Discussion prévue pour le financement de la partie hydraulique.





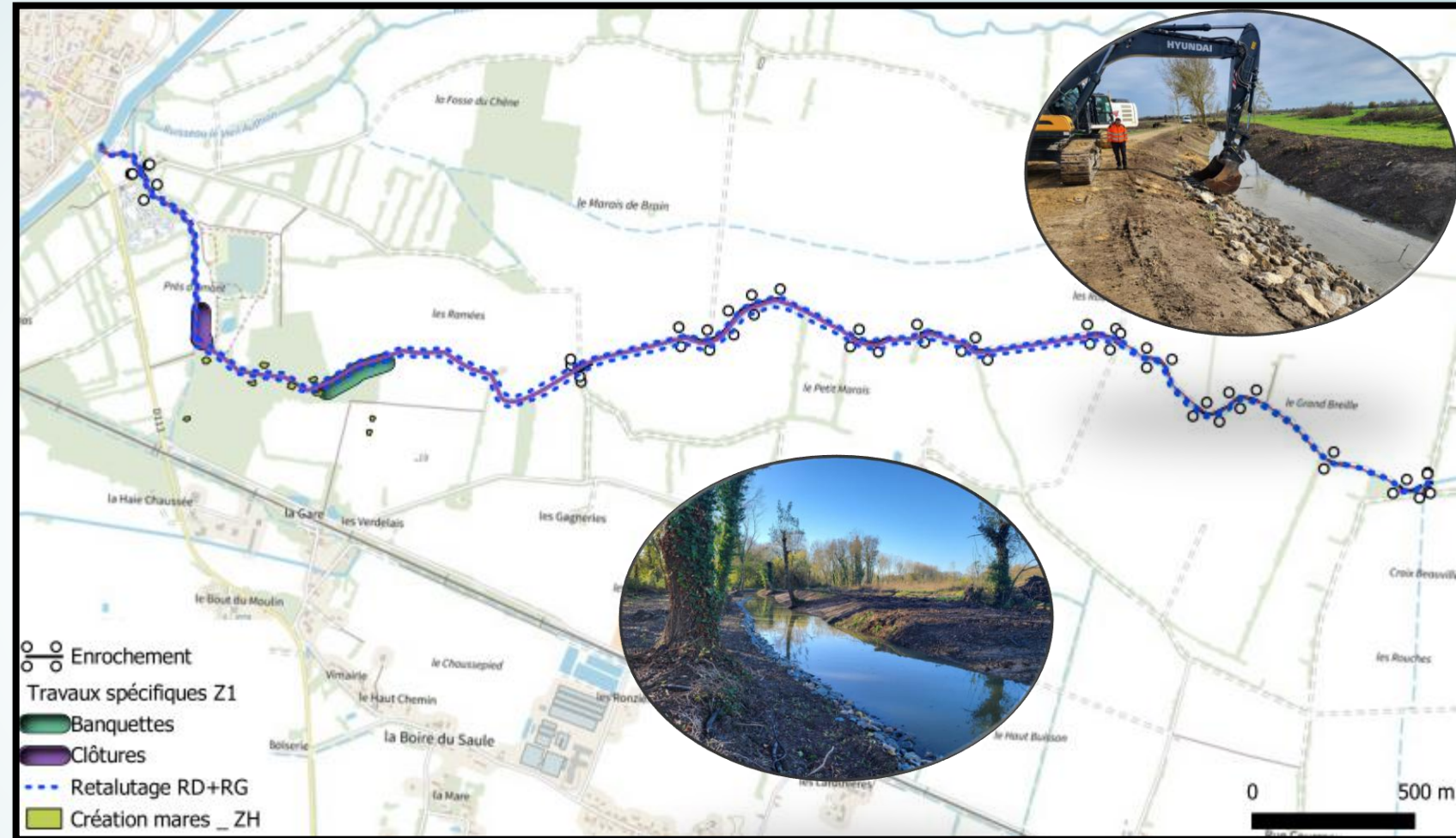
# 8 – Travaux sur le Ruisseau des Communs de la Marsaulaie (CE 500)

## Chiffres clés :

- 5 040 mL de curage
- 8 555 mL de retalutage
- 3 mares – 400m<sup>2</sup>
- 1 zone humide – 300m<sup>2</sup>
- 1 200 tonnes d'enrochement
- 94 parcelles
- 53 propriétaires

## Montant des travaux engagés :

- 311 500 € TTC
- 5 entreprises



Travaux démarrés le 18 août (végétation) – Achèvés le 20 novembre

Retours positifs des exploitants, riverains et promeneurs



# 8 – Travaux sur le Ruisseau des Communs de la Marsaulaie (CE 500)



**Abattage de la végétation**



**Curage**



**Création de mare**



**Berges avant le retalutage**



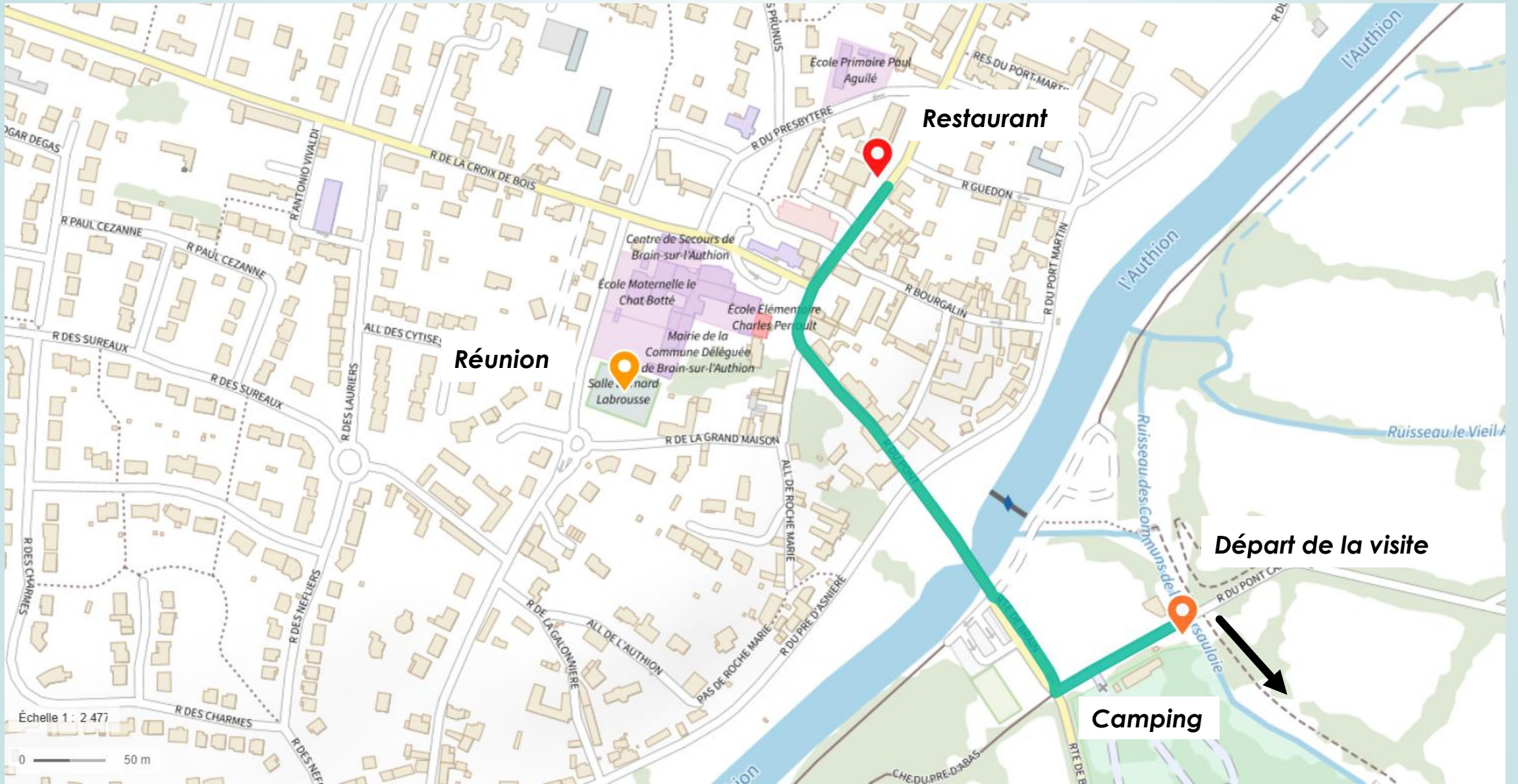
**Berges après le retalutage**



**Enrochement**



## 8 – Travaux sur le Ruisseau des Communs de la Marsaulaie (CE 500)





# 9 – Bilan CTEau

2025 est une année charnière – voici un extrait des résultats du bilan des action CTEau 2020-2025 sur l'ensemble du SMBAA



## Actions transversales

**12** piézomètres créés

**474** participants aux animations (scolaires, fresque de l'eau, etc.)

**105** journées techniques agricoles

**190** visites écoute-conseil



## Economie d'eau

**5** stations hydrométriques créées

**8** diagnostics-conseil Economies d'eau en irrigation + **25** « Gestion dynamique des systèmes de drainage »

**6** études engagées dont l'étude HMUC et 3 études via la convention avec le BRGM



## Milieux aquatiques

**41 km** de linéaires restaurés

**7,3 ha** restaurés

**31** ouvrages arasés ou aménagés

**14 km** de linéaires de ripisylves restaurés



## Trame verte et bleue

**74 km** de haies plantées

**8** mares restaurées / **11** créée

Plan de gestion d'un réseau de tourbières sur **211 ha**

**0,4 ha** de tourbières restaurés



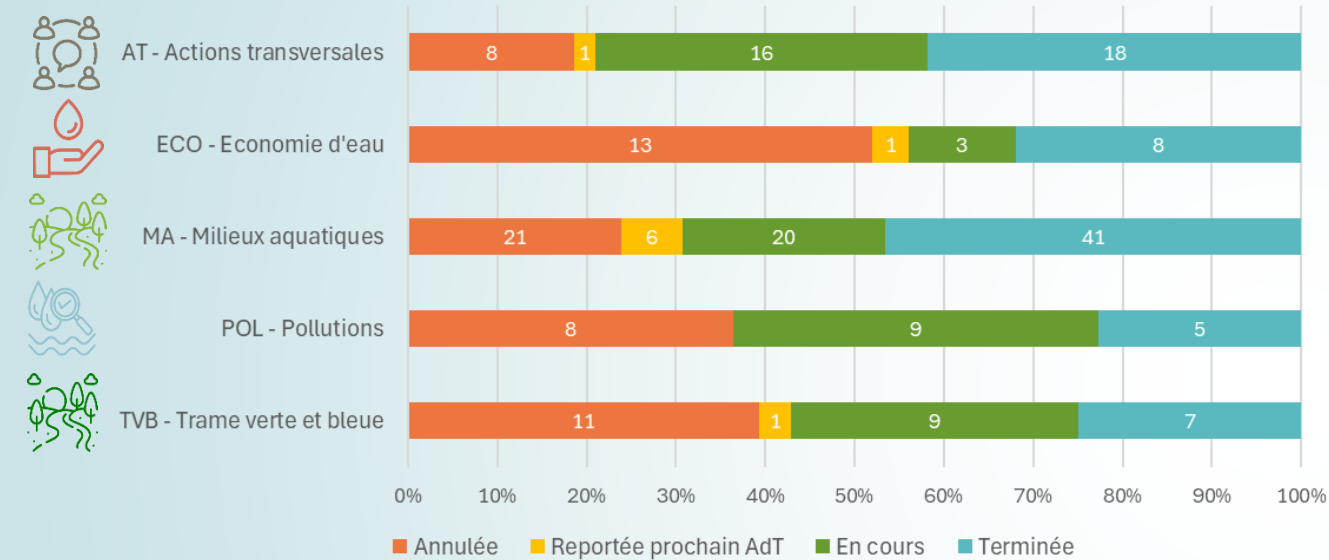
## Pollutions

**18** diagnostics-conseil d'exploitation réalisés

**10** entretiens individuels de sensibilisation à la conversion AB

# 9 – Bilan CTEau

Bilan de l'avancement technique par thématique (en nombre d'actions)

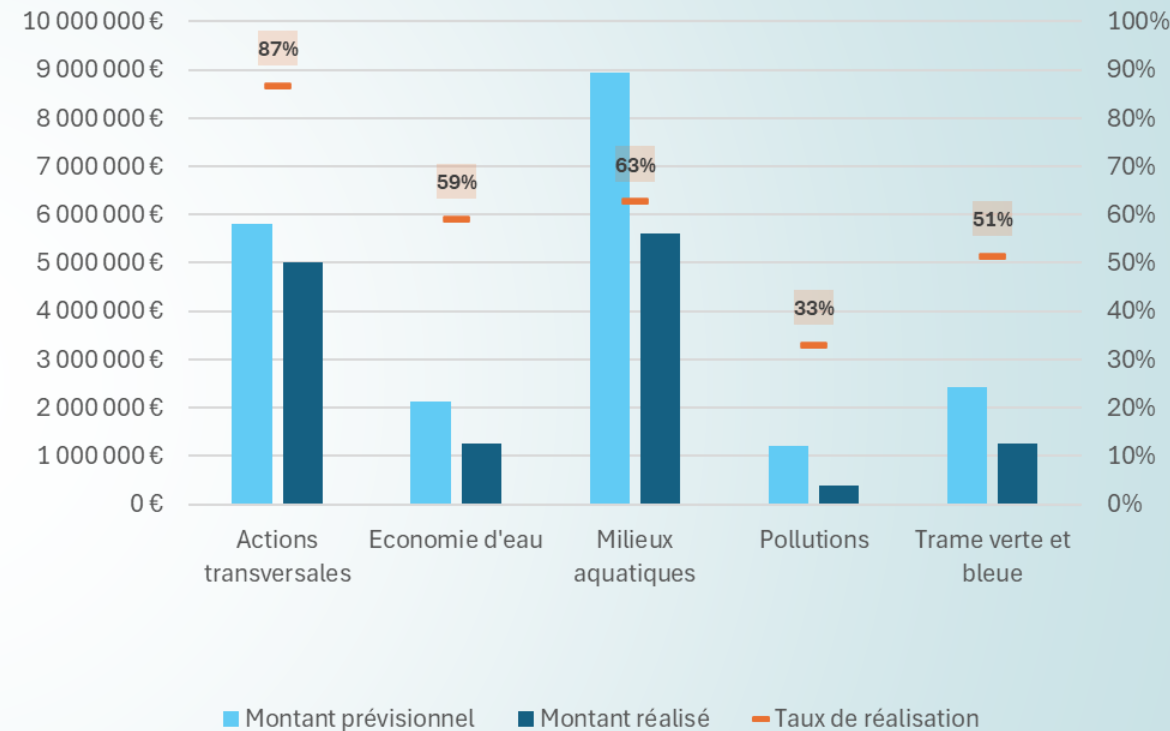


**Au global, 66% des actions inscrites sont en cours ou terminées.**

**Taux de réalisation budgétaire global = 66%**

Pour les actions dont le **SMBA** est maître d'ouvrage, **68%** des actions inscrites sont en cours ou terminées et le taux de réalisation budgétaire global est de **70%**.

Taux de réalisation budgétaire par thématique (montant réalisé / montant prévisionnel)



**13 528 341 € facturés ou engagés au total**



# 9 – Bilan CTEau

- Quelques exemples de la perception des acteurs

- Une appropriation globale du CTEau, adossée à un syndicat moteur

- Une gouvernance jugée structurée mais qui peut évoluer :

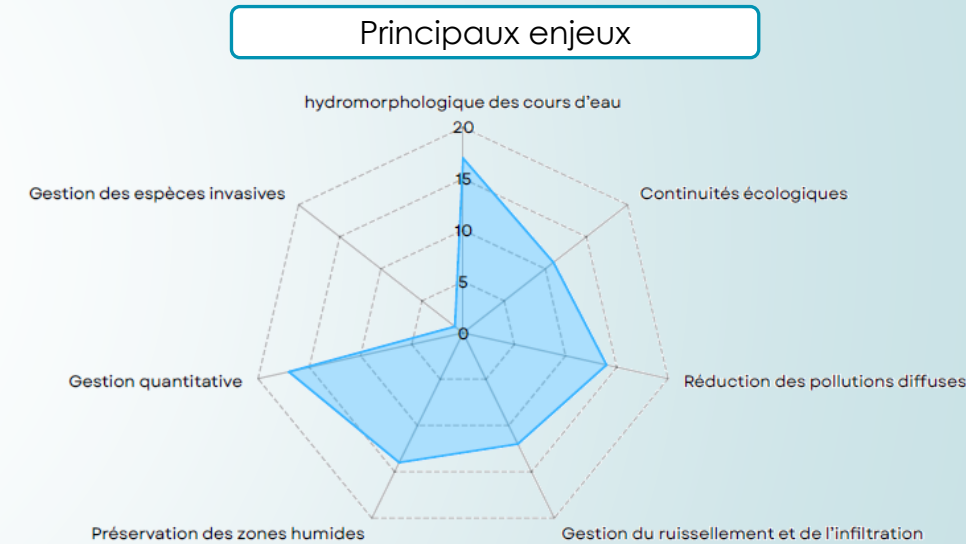
*Implication des MO extérieurs, variabilité des participations aux instances du CTEau, nouvelles commissions, ...*

- Des actions reconnues comme pertinentes et ambitieuses :

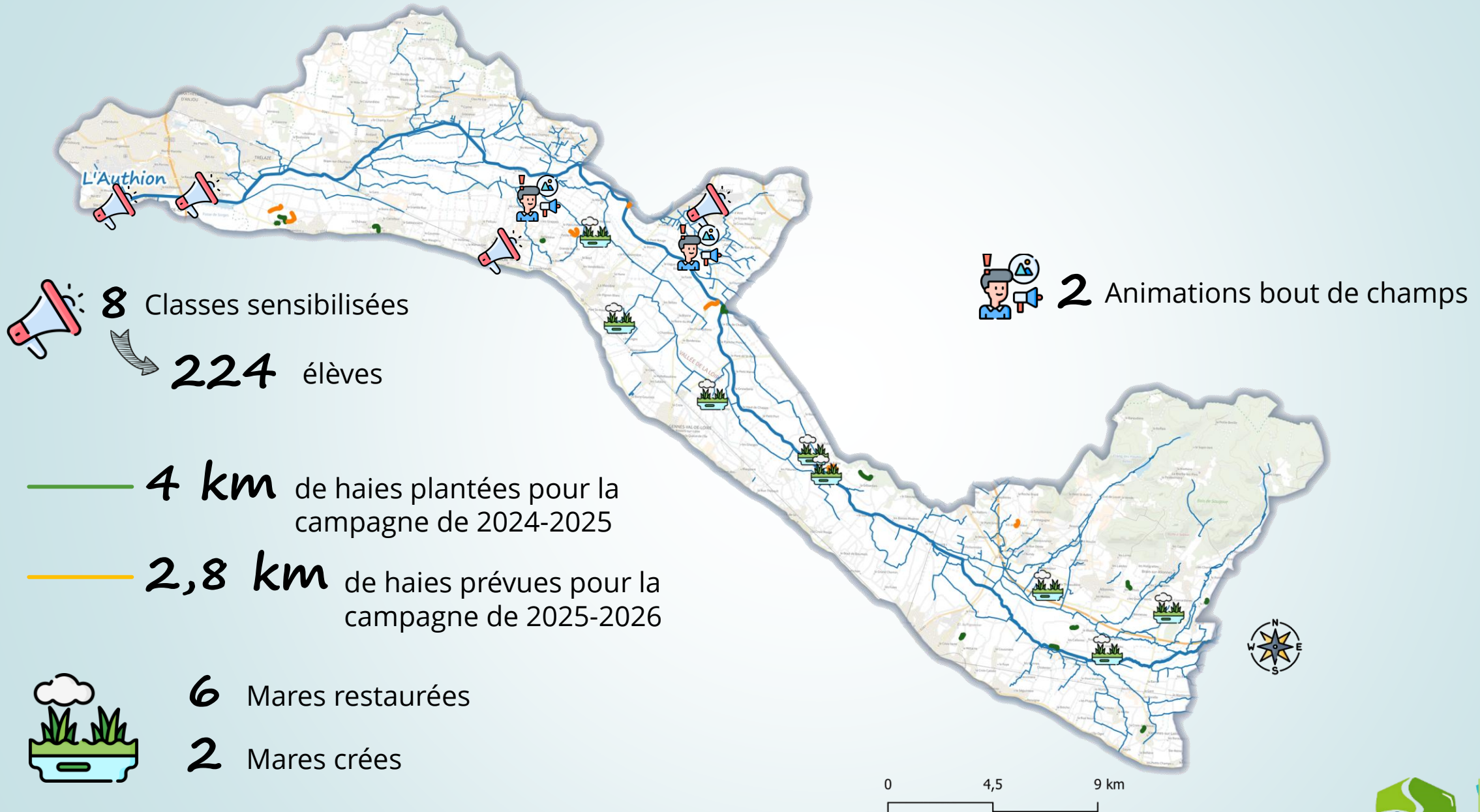
*Impact, cohérence technique, co-construction et adhésion mais des doutes sur le versant agricole*

- Des priorités communes et des acquis en matière de connaissance et de communication :

*Très bons retours sur le volet « Quantité » et sur la qualité des productions de communication mais des suivis parfois lacunaires et un souhait de renforcement de la communication*



# 10 – Actions transversales







Merci de votre attention