

BULLETIN DE SITUATION HYDROLOGIQUE

13 juin 2025

Du bassin versant de l'Authion



Un mois de mai sec : conséquences sur les nappes et les écoulements



Avec l'installation des conditions estivales, la nette remontée des températures et un déficit pluviométrique marqué, la situation des écoulements et des nappes reste correcte.

Les écoulements continuent à s'affaiblir mais 75% des cours d'eau présentent un écoulement visible acceptable. **La vidange naturelle et saisonnière des nappes superficielles s'est généralisée aussi aux nappes souterraines, les niveaux des nappes restant haut pour la saison.** Cependant, malgré la bonne recharge hivernale, le déficit pluviométrique et les températures excédentaires du mois de mai semblent avoir accéléré la vidange des nappes superficielles.



 www.sage-authion.fr



Syndicat Mixte du Bassin de l'Authion et de ses Affluents
Commission Locale de l'Eau du SAGE Authion

1 Boulevard du Rempart, 49250 Beaufort-en-Anjou
Contact : smbaa@loireauthion.fr - 02 41 79 73 81

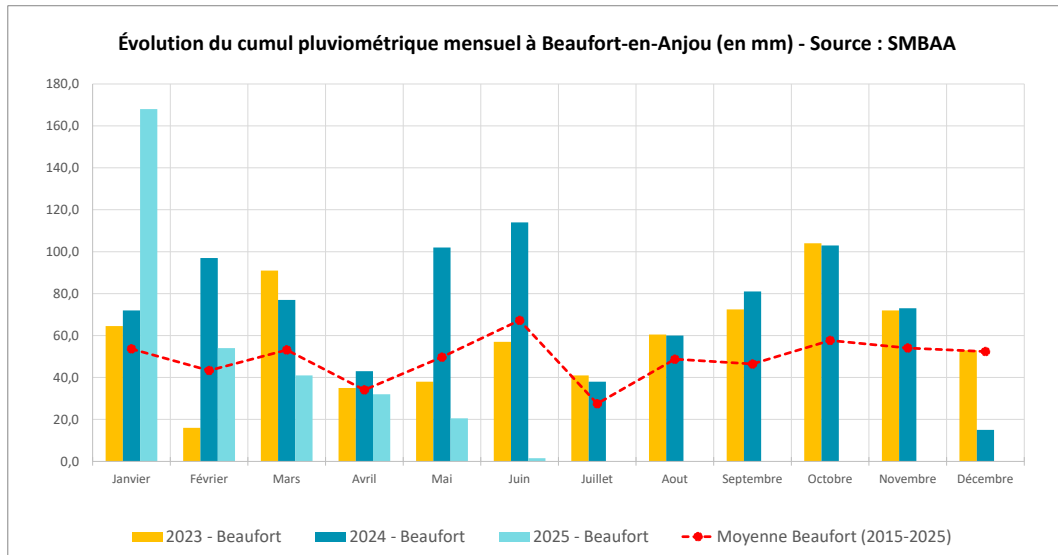
Pluviométrie



À Beaufort-en-Anjou, le **cumul pluviométrique** du mois d'avril 2025, observé par les agents du SMBAA, est de **20,5 mm** soit **60 % de moins que la moyenne** calculée depuis 2015.

À Beaucouzé, le cumul pluviométrique mensuel est de **16,9 mm** soit un **déficit de 72 %** par rapport à la normale 1991-2020.

(source : Observations des agents du SMBAA & Infoclimat)



Température

Les **températures moyennes mensuelles** sont **restées douces depuis le début de l'année**. Cependant, dans la continuité du mois d'avril, le mois de mai 2025 a été marqué par des températures excédentaires.

À Beaucouzé, le mois de mai 2025 enregistre une **température moyenne de 22,1°C**, soit 2,2°C au dessus de la moyenne calculée sur la période 1991-2020. La fin du mois de mai 2025 a été marquée par des valeurs particulièrement chaudes pour la saison avec un maximum observé de 32,4 °C.

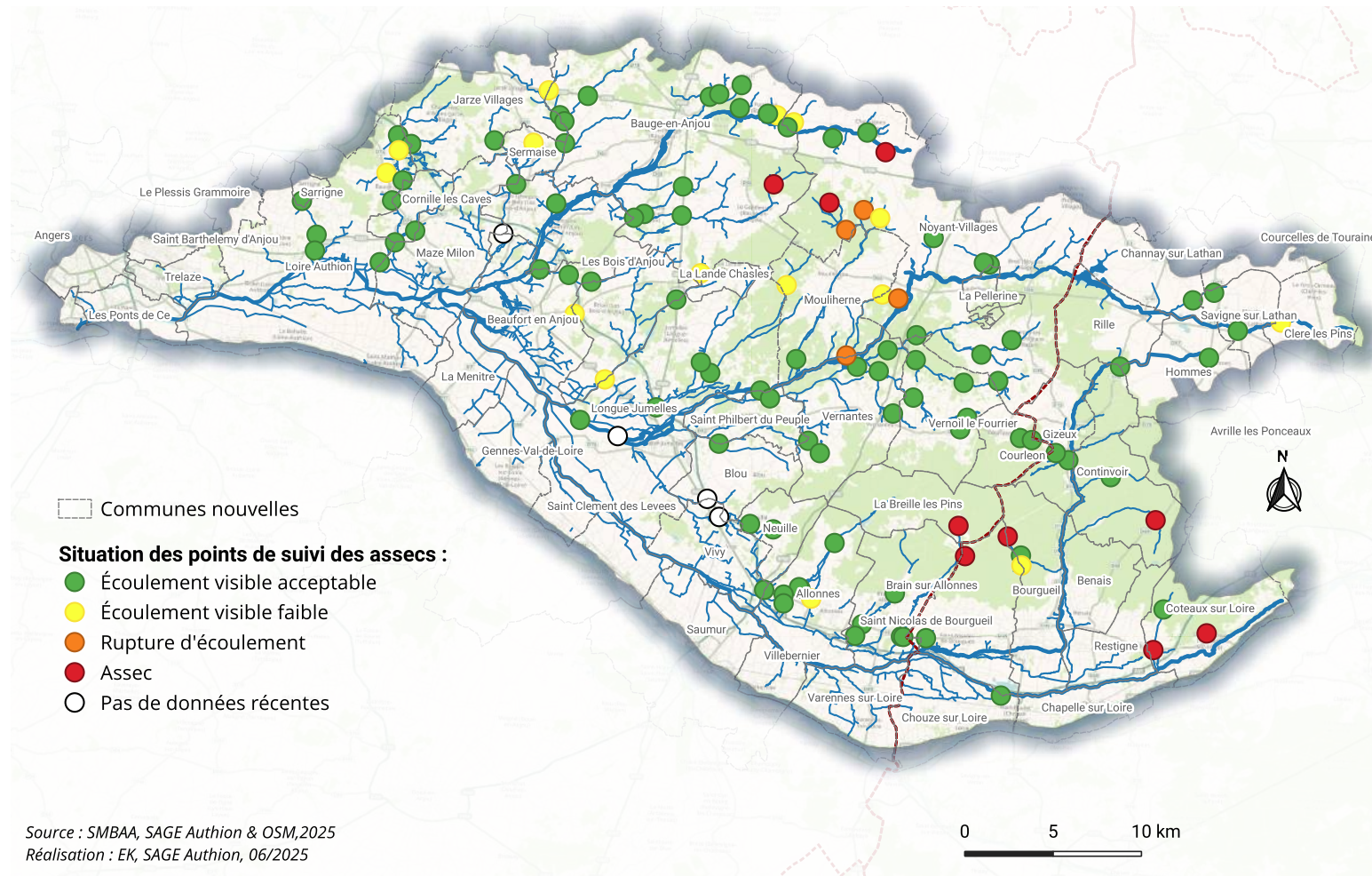
Températures maxi, mini

En mai 2025 à Angers-Beaucouzé



Situation des écoulements des cours d'eau

Avec l'installation des conditions estivales, la nette remontée des températures et un déficit pluviométrique marqué, les écoulements continuent de s'affaiblir. La situation reste correcte avec 75% des cours d'eau qui présentent un écoulement visible acceptable. Ce sont les petits cours d'eau des têtes de bassins versants qui voient leurs écoulements diminuer.



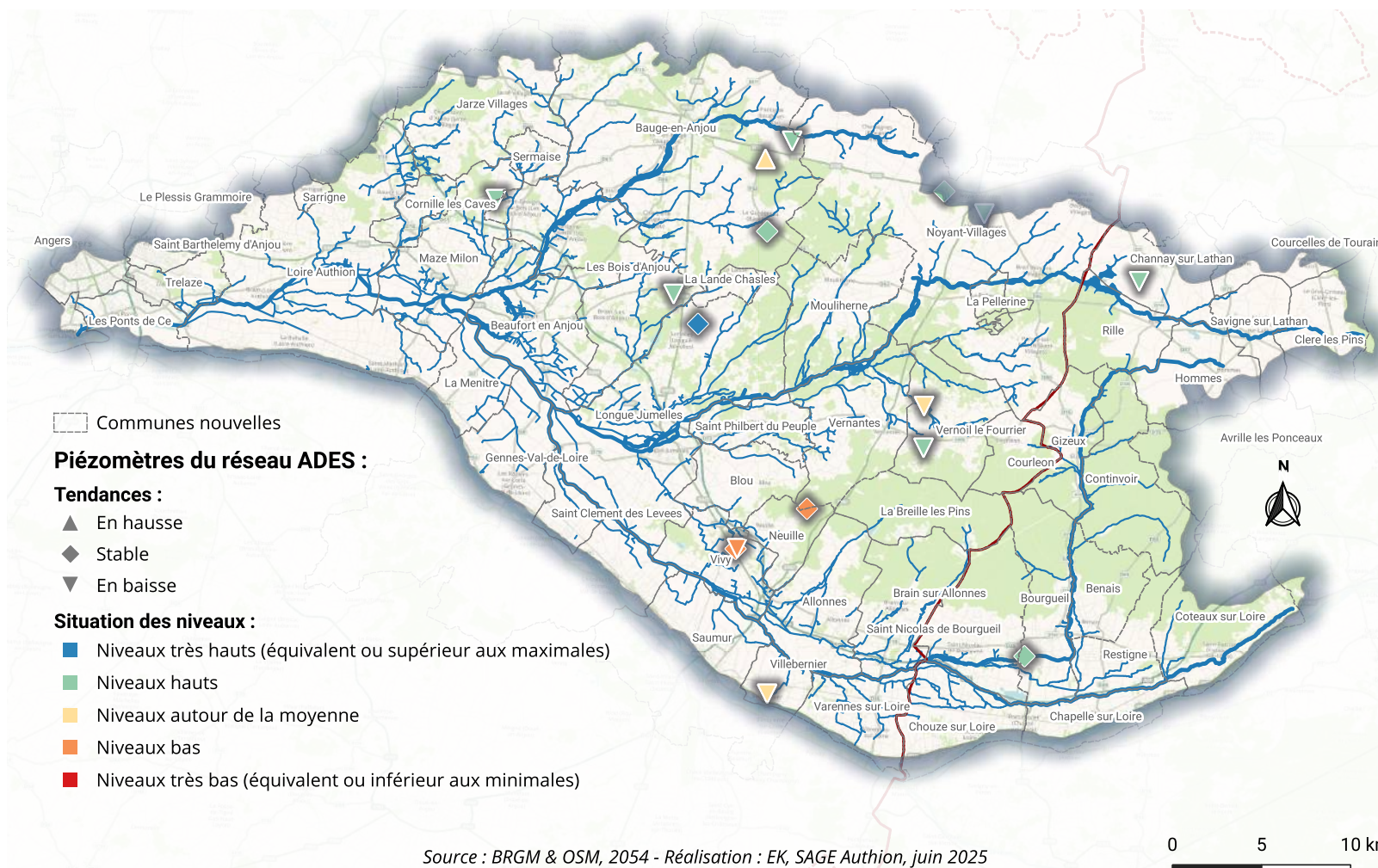
Sur les 114 points observés par les agents du SMBAA, la situation au 10 juin 2025 est la suivante :

- **86 ont un écoulement visible acceptable ;**
- **15 montrent un écoulement visible faible ;**
- **4 présentent une rupture d'écoulement ;**
- **9 sont à sec.**

Situation des nappes profondes (BRGM)



Les piézomètres du réseau ADES du BRGM indiquent des niveaux hauts à très hauts (64%). La vidange naturelle et saisonnière des nappes profondes est bien installée avec 58 % des piézomètres indiquant une tendance à la baisse.



Sur les 17 piézomètres du réseau ADES situés dans le bassin de l'Authion :

- 1 montre une **tendance à la hausse** ;
- 6 sont **stables** ;
- 10 montrent une **tendance à la baisse**.

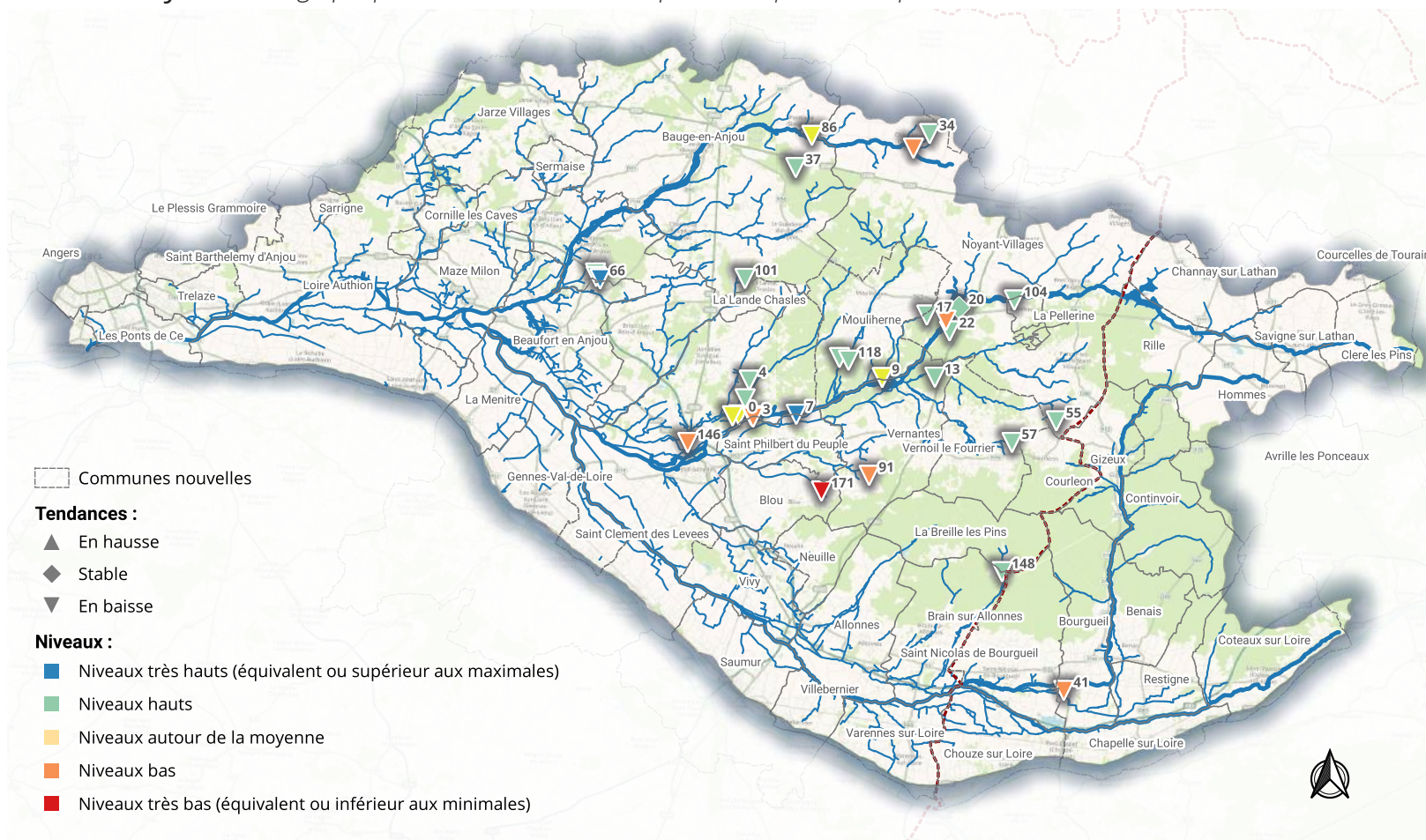
Les niveaux sont satisfaisants avec :

- 1 niveau **très haut** ;
- 10 niveaux **hauts** ;
- 2 niveaux **autour de la moyenne** ;
- 4 niveaux **bas** ;
- **Aucun niveau très bas**.

Situation des nappes superficielles (SMBAA)



La vidange naturelle et saisonnière des nappes superficielles s'est généralisée avec 96 % des piézomètres dont les niveaux sont en baisse. Malgré la bonne recharge hivernale, le déficit pluviométrique et les températures excédentaires du mois de mai semblent avoir accéléré la vidange des nappes même si les niveaux restent satisfaisants avec 61% des nappes dont les niveaux sont au dessus de la moyenne. Les graphiques d'évolution des niveaux piézométriques sont disponibles en annexes.



Sur les 31 points de suivi des nappes superficielles du SMBAA suivis en mai :

- Aucun ne montre une **tendance de niveau à la hausse** ;
- 1 est **stable** ;
- 30 montrent une **tendance à la baisse**.

Les niveaux sont satisfaisants avec :

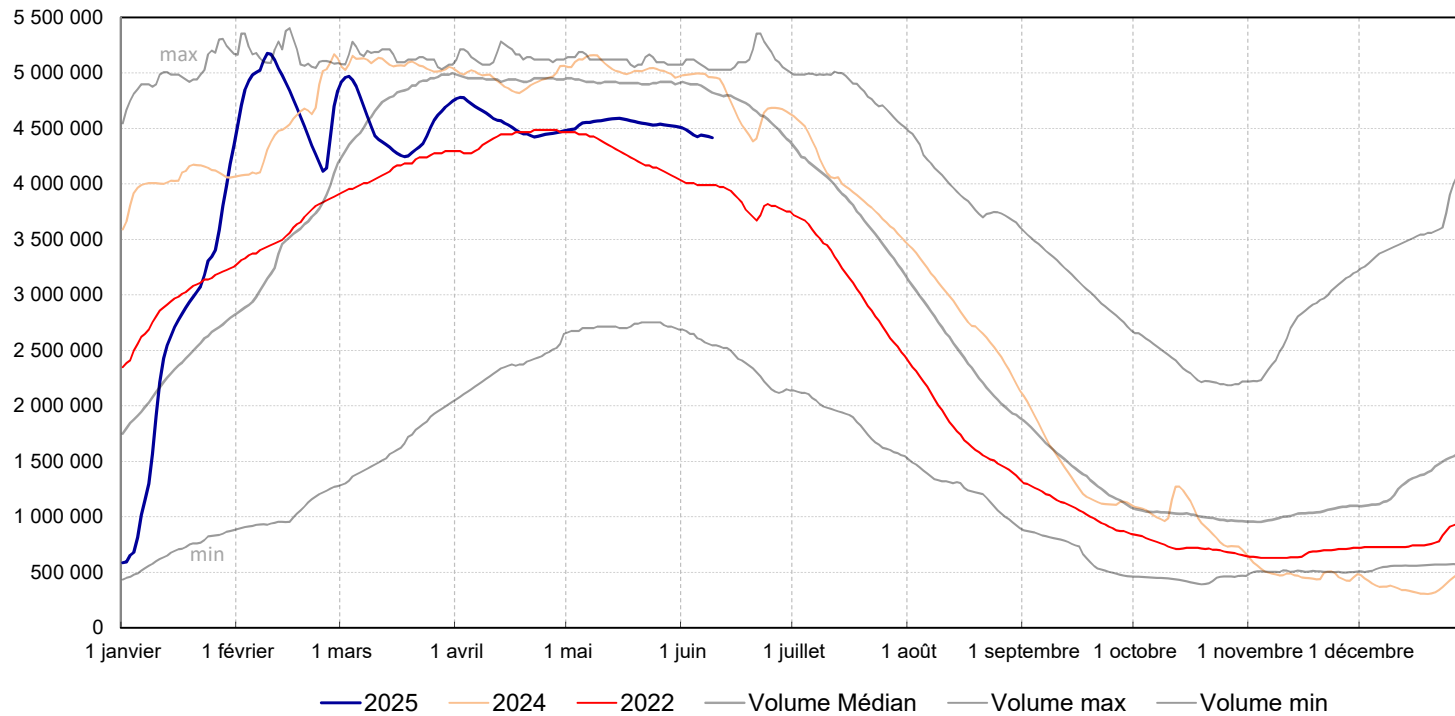
- **2 niveaux très hauts** ;
- **17 niveaux hauts** ;
- **4 niveaux autour de la moyenne** ;
- **7 niveaux bas** ;
- **1 niveau très bas**

Remplissage de la retenue des Mousseaux



Malgré avoir été abaissé pour des raisons techniques fin 2024, le niveau de la retenue des Mousseaux est au dessus de la moyenne. Au 9 juin, le volume était de 4,41 M m³, soit un taux de remplissage de 90 %. Le débit en sortie est actuellement de 0,300 m³/s.

Évolution du volume (en m³) de la retenue des Mousseaux (Lac de Rillé)

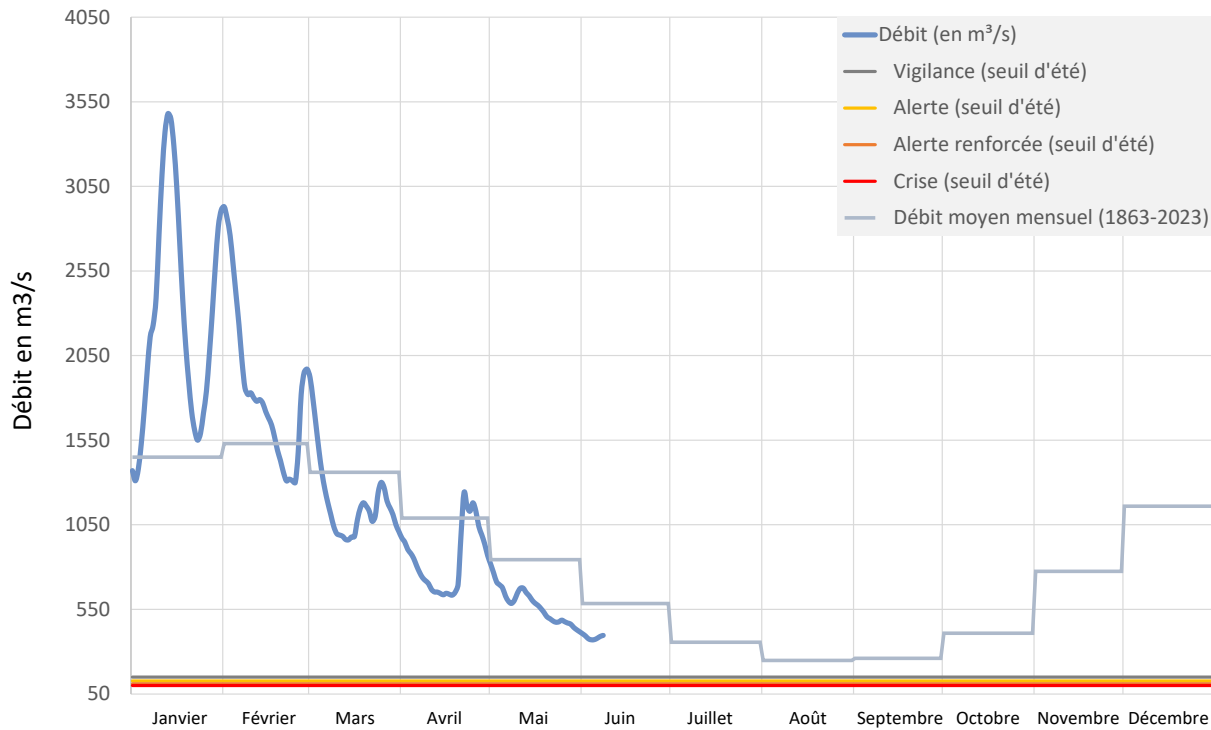


Source : Syndicat pour le Développement Agricole de la Vallée de l'Authion (SYDÉVA)

Situation de la Loire

Après avoir connu deux pics de crue cet hiver, le débit de la Loire est en baisse et reste inférieur au débit moyen mensuel (1863-2023) depuis fin mars. Au 9 juin 2025, le débit enregistré à la station de Montjean-sur-Loire était de **396 m³/s**.

Évolution du débit de la Loire à Montjean-sur-Loire



Source : Hydroportail

État de remplissage des barrages de Naussac et Villerest

Naussac
Taux de remplissage

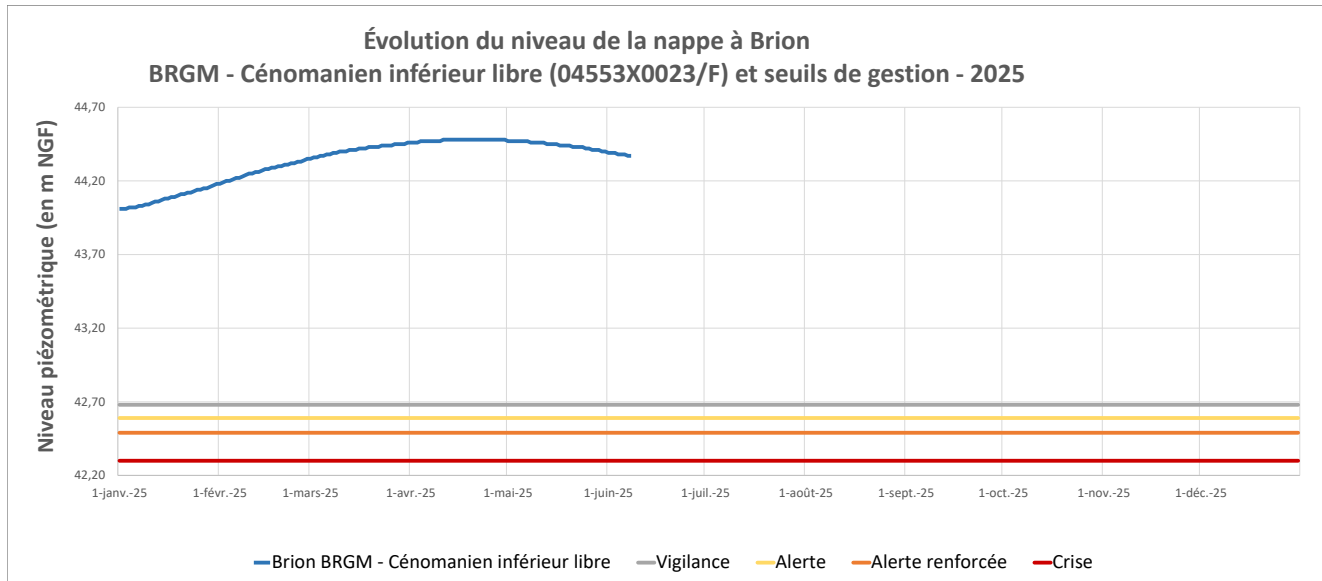


Villerest
Taux de remplissage



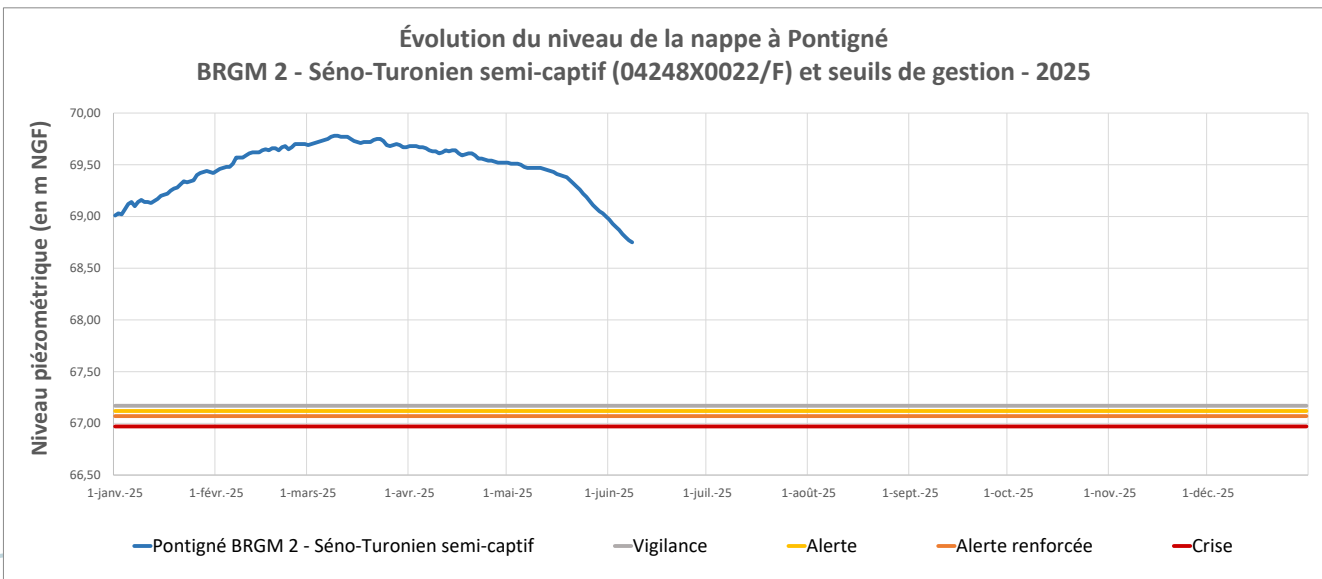
Source : EP Loire - 9 mai 2025

Évolution des piézomètres de référence (BRGM)



Ces deux piézomètres constituent des indicateurs pour le déclenchement des mesures de restriction des usages de l'eau (Arrêté cadre de Maine-et-Loire du 26 juin 2023 relatif à la préservation de la ressource en eau en période de basses eaux).

Les seuils de gestion d'estivaux sont applicables à partir du 1^{er} juin jusqu'au 31 octobre.



Actuellement, les piézomètres de Brion et Pontigné présentent des **niveaux supérieurs** aux seuils de gestion.



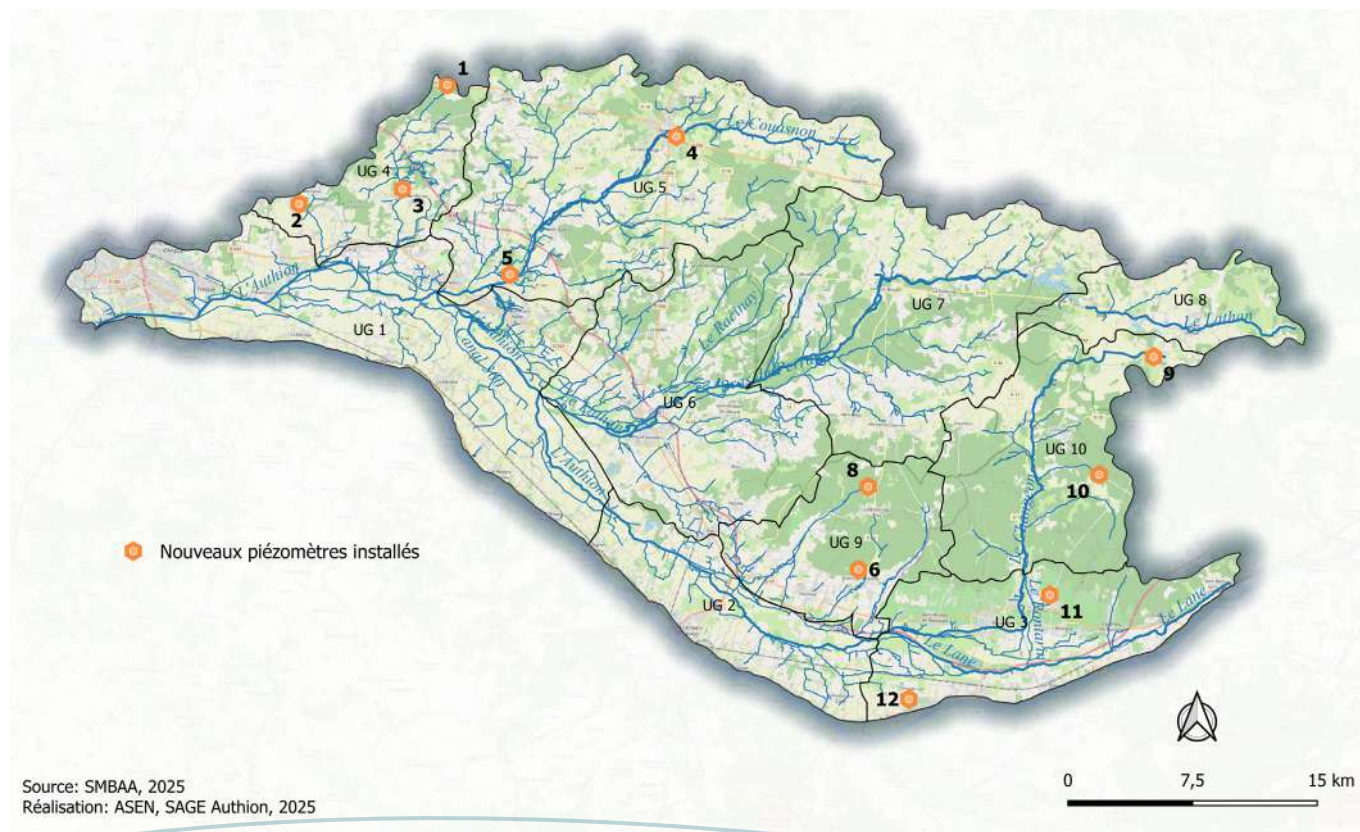
Renforcement du réseau piézométrique : 11 nouveaux ouvrages installés

Un suivi plus précis des eaux souterraines

Dans le cadre de l'amélioration du réseau de suivi quantitatif des eaux souterraines, 11 nouveaux piézomètres ont été installés entre avril et mai 2024 sur l'ensemble du territoire du bassin de l'Authion. Cette opération vise à renforcer la densité du réseau d'observation existant, afin de disposer de données plus précises et représentatives sur l'évolution des nappes souterraines.

Une maîtrise d'ouvrage coordonnée

Les travaux ont été réalisés par l'entreprise Arcilla Sondages, avec l'appui technique du bureau d'études CALLIGEE, sous la maîtrise d'ouvrage du Syndicat Mixte du Bassin de l'Authion (SMBAA). Ce projet s'inscrit dans une démarche globale d'amélioration des connaissances hydrogéologiques, élément clé pour assurer une gestion durable et équilibrée de la ressource en eau.



Des équipements de suivi automatisé

Chacun de ces nouveaux ouvrages a été équipé de sondes automatisées, permettant d'enregistrer quotidiennement les niveaux d'eau. Ces données viennent enrichir le système d'observation existant, facilitant ainsi la détection des variations saisonnières, les impacts du changement climatique, ou encore les effets de prélèvements.



ANNEXES

Graphiques d'évolution des niveaux piézométriques du réseau de suivi du SMBAA

