



# BULLETIN QUANTITÉ

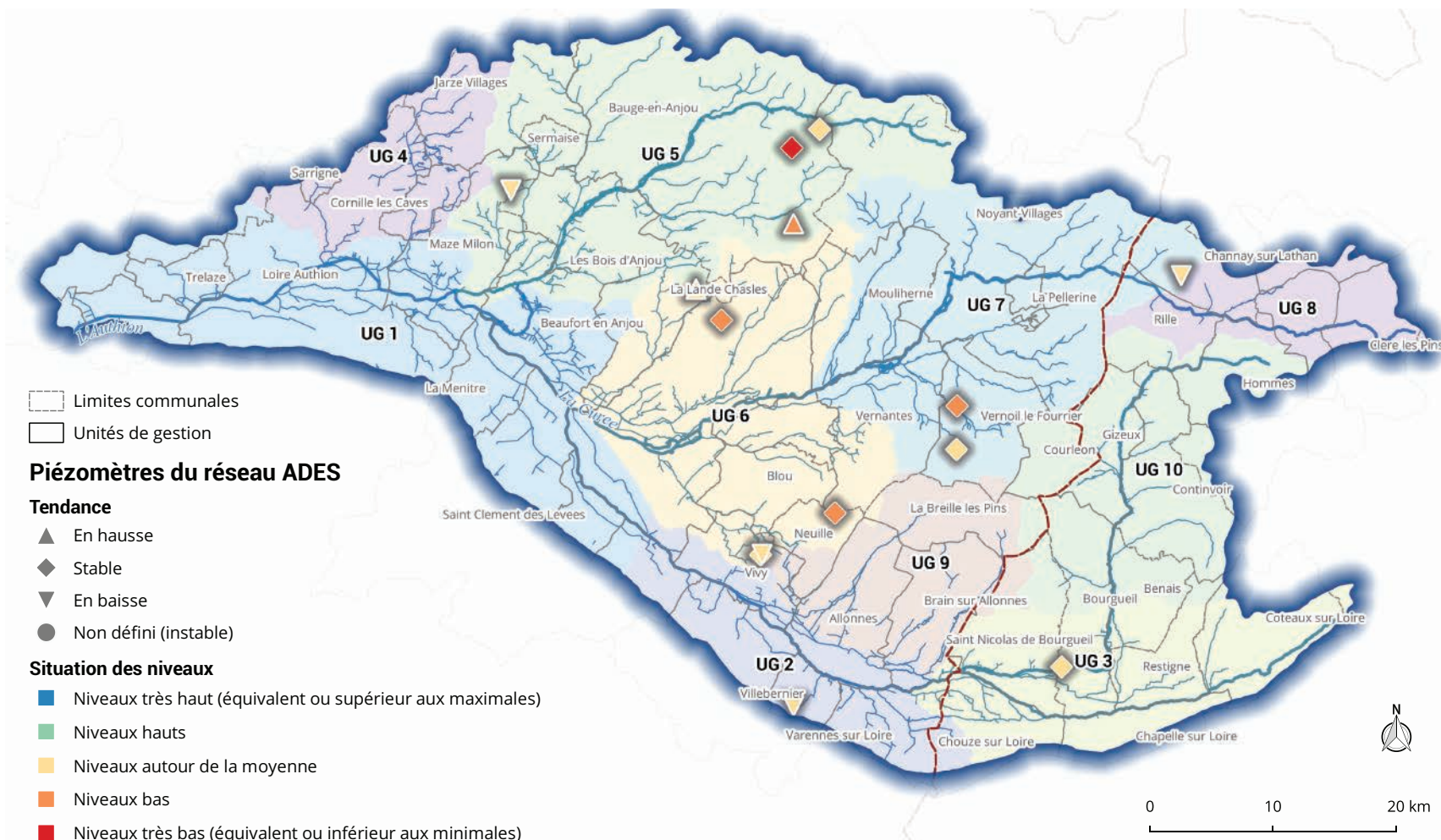
30 AVRIL 2020

---

Syndicat Mixte du Bassin de l'Authion et de ses Affluents  
1 Boulevard du Rempart, 49250 Beaufort-en-Anjou

02.41.79.73.81 | [contact@sage-authion.fr](mailto:contact@sage-authion.fr) | [www.sage-authion.fr](http://www.sage-authion.fr)

# SITUATION DU RÉSEAU DE SUIVI DES NAPPES DU BRGM (RÉSEAU ADES) AU 30 AVRIL 2020



Source : réseau ADES (BRGM), SMBAA et SAGE Authion, 2020 - Réalisation : EC, SAGE Authion, 04/2020

La recharge des nappes, qui s'est faite timidement depuis le début de l'hiver, et s'est accélérée sous l'effet des précipitations du début du mois de mars. Puis la **pluviométrie s'est faite timide** et a engendré la baisse de certaines nappes.

En effet, depuis le dernier bulletin du 2 avril 2020, la **situation des nappes continue à se dégrader**.

Sur les 16 piézomètres du réseau ADES situés dans notre bassin :

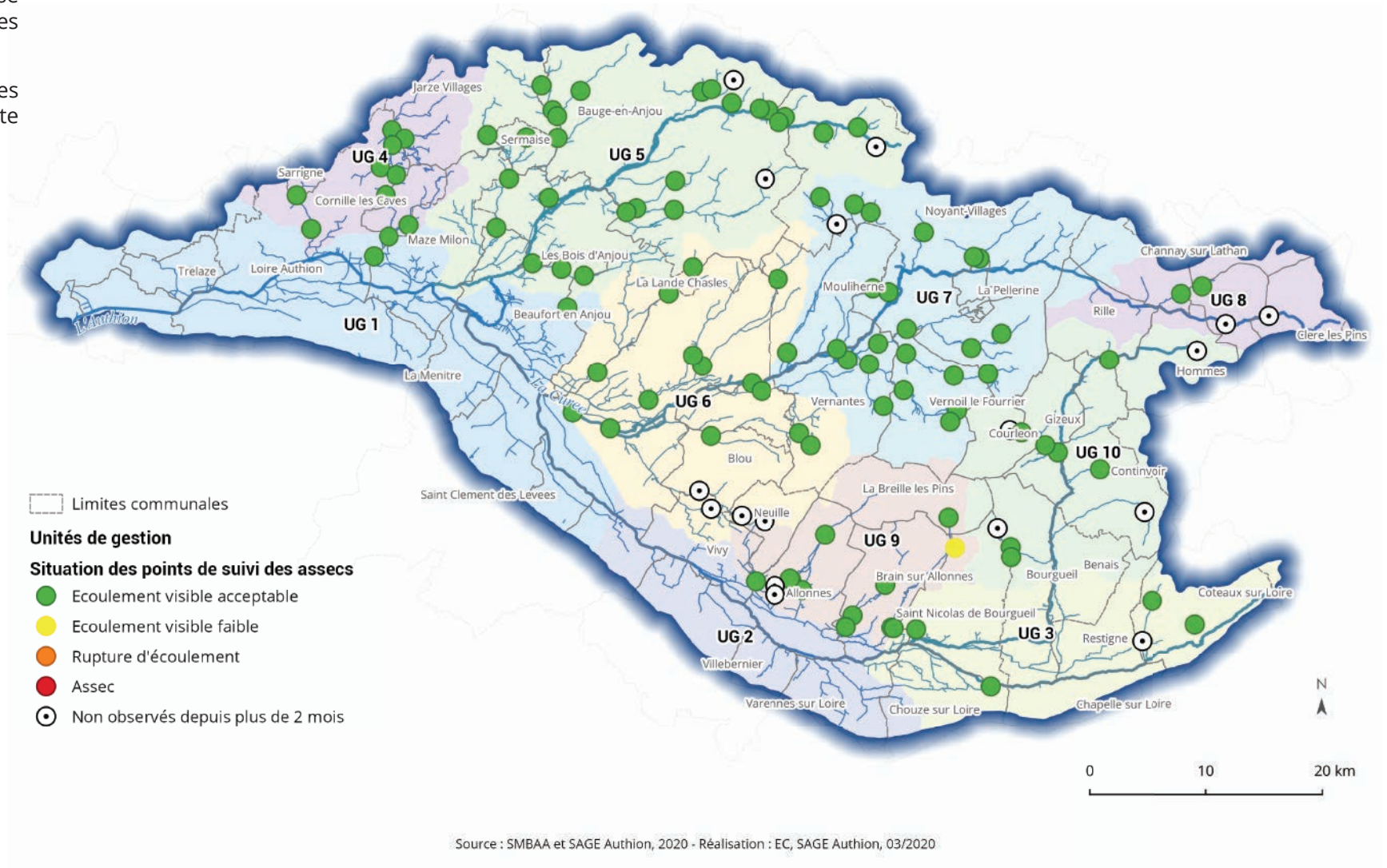
- 6 montrent une tendance à la **baisse** ;
- 8 sont **stables** ;
- 2 continuent leur **recharge**.

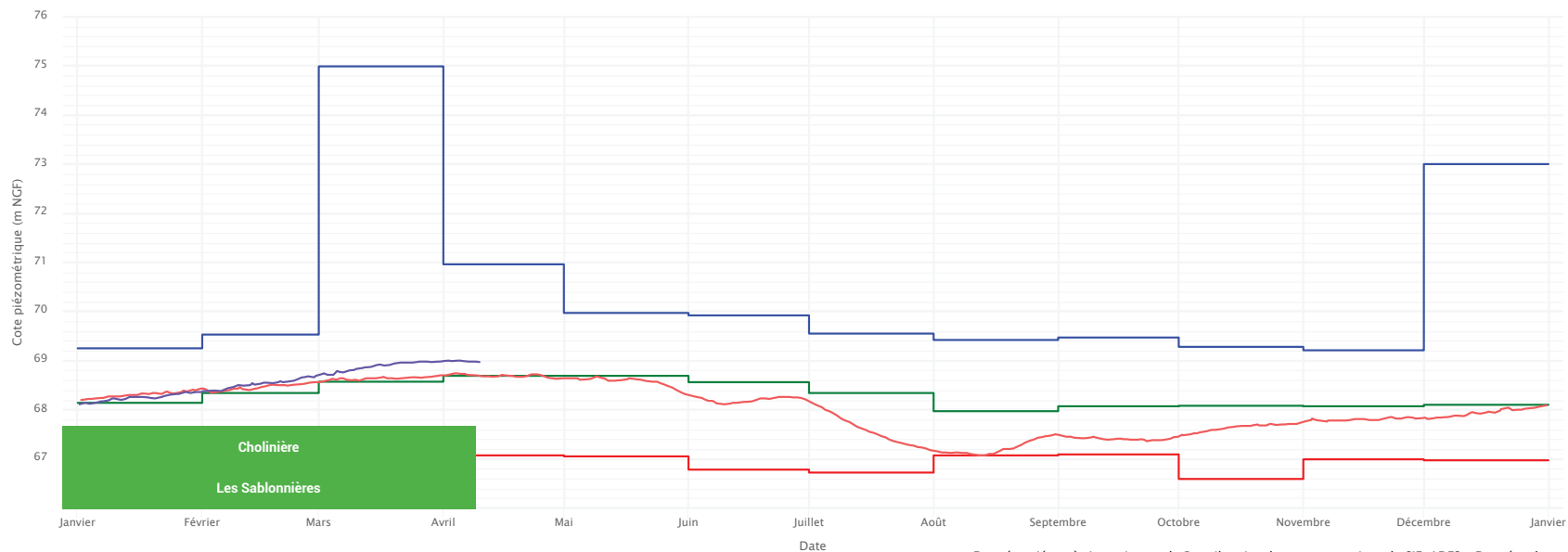
Cependant, la seconde moitié du mois d'avril a été marqué par quelques épisodes pluvieux dont les conséquences sur les nappes sont attendues pour le prochain bulletin.

# SITUATION DU RÉSEAU DE SUIVI DES ASSECS AU 19 MARS 2020

En cette période de crise sanitaire, le suivi des assecs est suspendu.

Les données ci jointes sont donc gelées à la date du 19 Mars 2020.





Données piézométriques issues du Portail national eaux souterraines du SIE, ADES – Données des assecs issues des observations des agents du SMBAA

## Evolution des relations nappe-rivière en 2020

Piézomètre : PONTIGME (04248X0022/F)  
Rivière : Les Sablonnières et la Cholinière

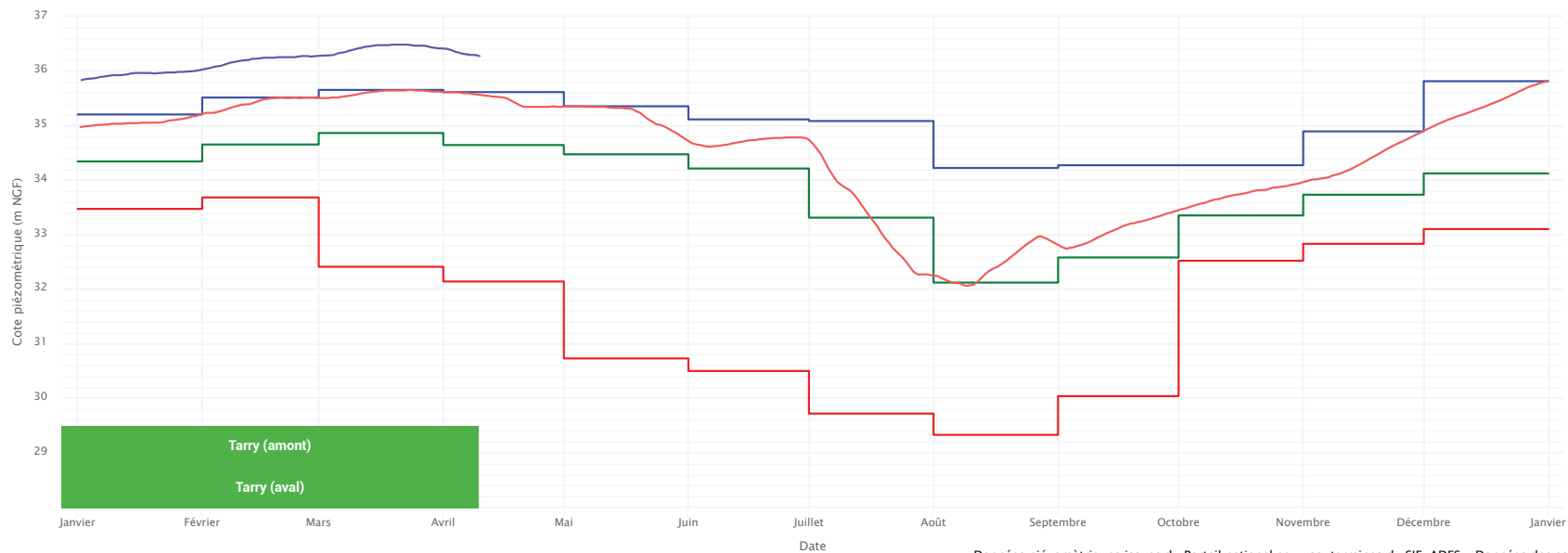
Hydrogéologie : Craie du Sêno-turonien

SITUATION DES NAPPES (réseau ADES, BRGM)

- Hautes eaux (2004 - 2019)
- Moyenne (2004 - 2019)
- Basses eaux (2004 - 2019)
- 2019
- 2020

SITUATION DES ASSECS (méthodologie ONDE)

- Ecoulement visible acceptable
- Ecoulement visible faible
- Rupture d'écoulement
- Assec



Données piézométriques issues du Portail national eaux souterraines du SIE, ADES – Données des assecs issues des observations des agents du SMBAA

## Evolution des relations nappe-rivière en 2020

Piézomètre : FONTAINE MILON (04552X0110/PZ)  
Rivière : LeTarry

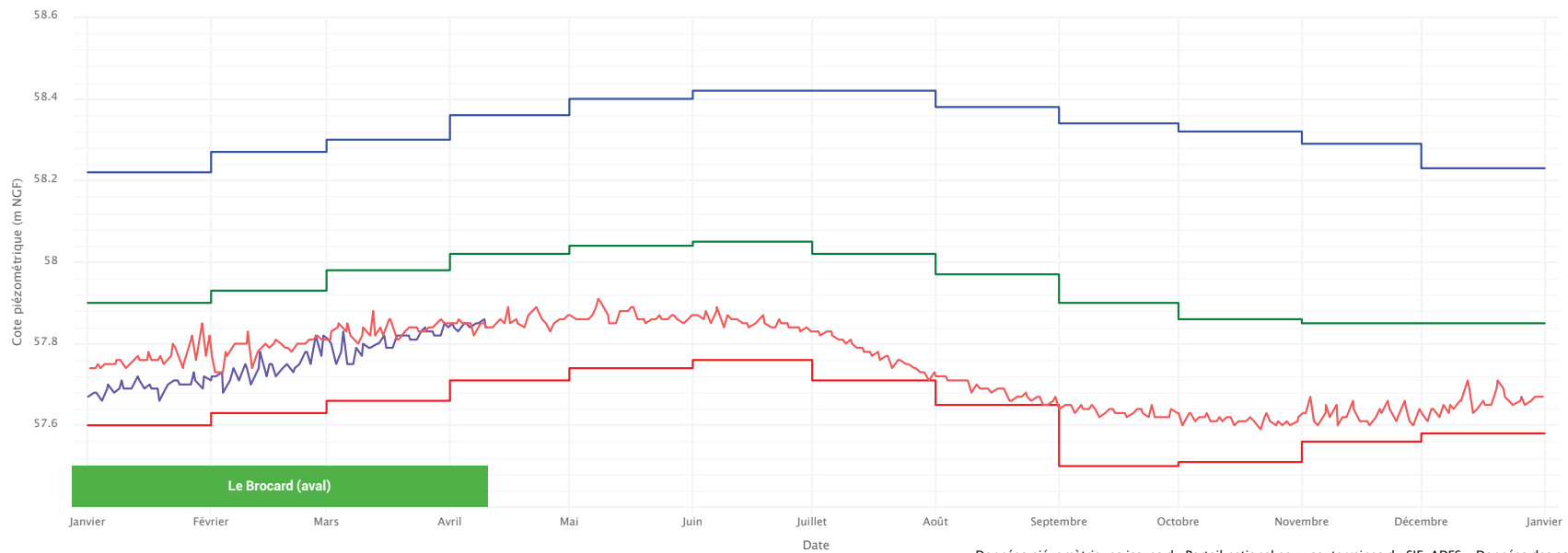
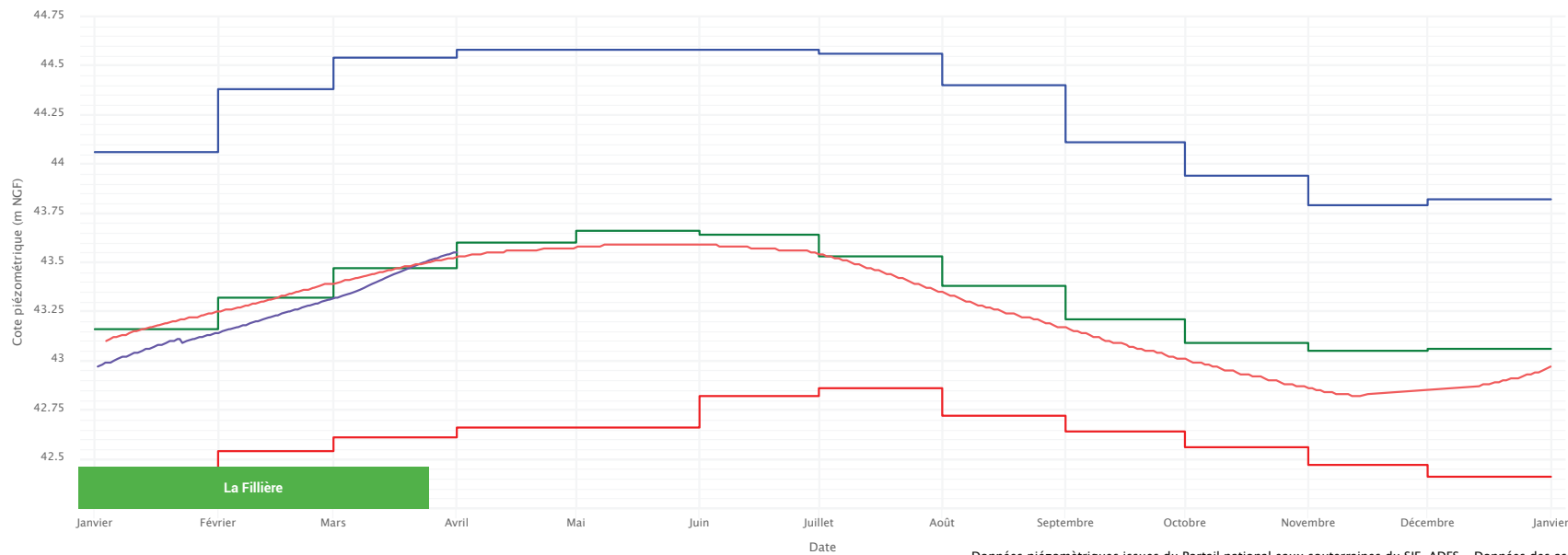
Hydrogéologie : Cénomaniien

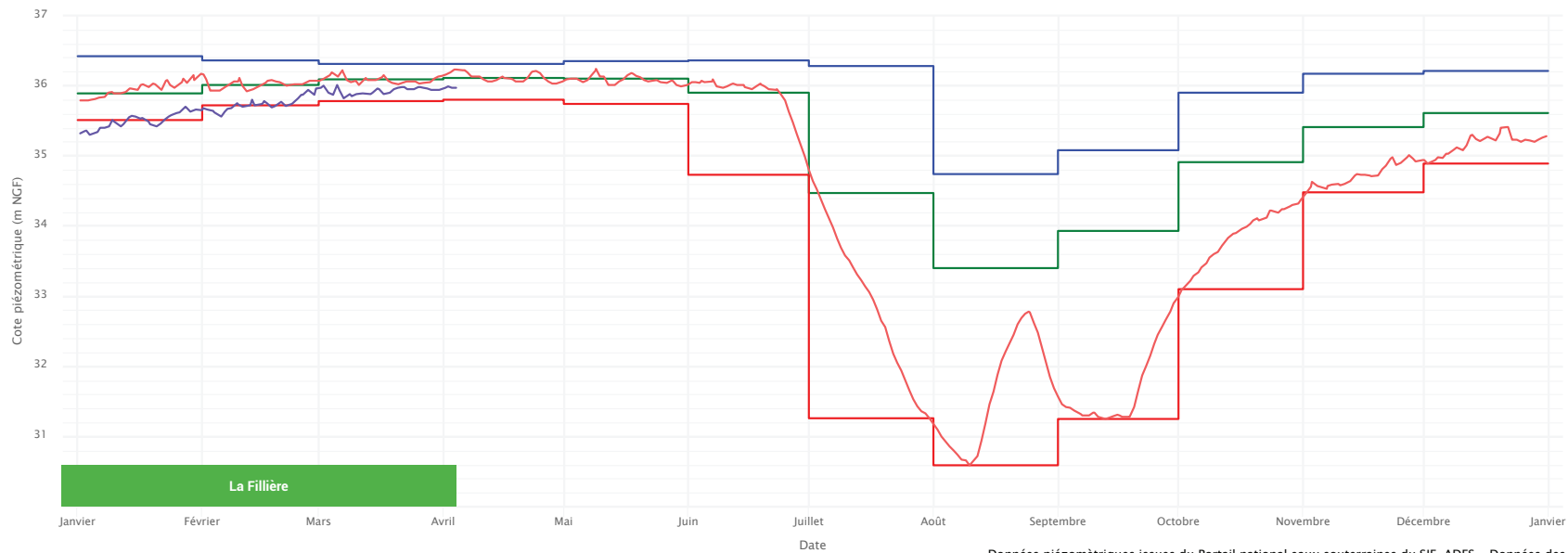
SITUATION DES NAPPES (réseau ADES, BRGM)

- Hautes eaux (2010 - 2019)
- Moyenne (2010 - 2019)
- Basses eaux (2010 - 2019)
- 2019
- 2020

SITUATION DES ASSECS (méthodologie ONDE)

- Ecoulement visible acceptable
- Ecoulement visible faible
- Rupture d'écoulement
- Assec





Données piézométriques issues du Portail national eaux souterraines du SIE, ADES – Données des assecs issues des observations des agents du SMBAA

## Evolution des relations nappe-rivière en 2020

Piézomètre : LONGUE (04554X0030/PZ)  
Rivière : La Fillière

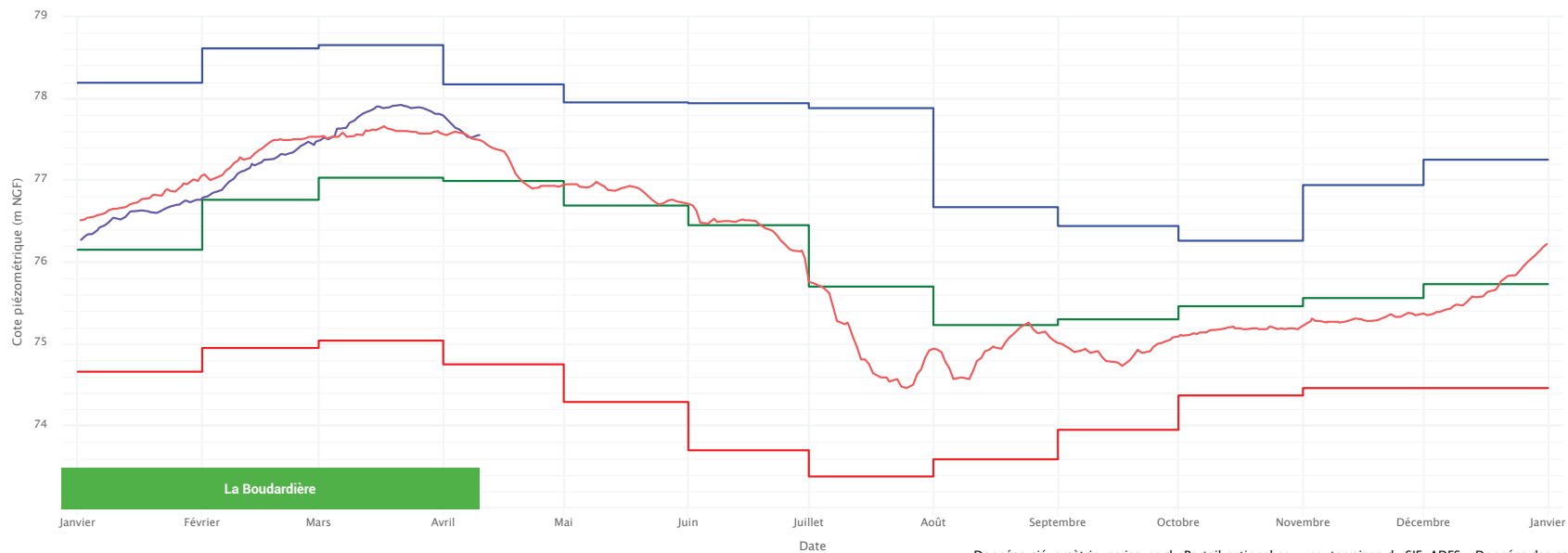
Hydrogéologie : Cénomanien basal

SITUATION DES NAPPES (réseau ADES, BRGM)

- Hautes eaux (2014 - 2019)
- Moyenne (2014 - 2019)
- Basses eaux (2014 - 2019)
- 2019
- 2020

SITUATION DES ASSECS (méthodologie ONDE)

- Ecoulement visible acceptable
- Ecoulement visible faible
- Rupture d'écoulement
- Assec



Données piézométriques issues du Portail national eaux souterraines du SIE, ADES – Données des assecs issues des observations des agents du SMBAA

## Evolution des relations nappe-rivière en 2020

Piézomètre : NOYANT (04562X0074/PZ)  
Rivière : La Boudardière

Hydrogéologie : Craie du Séno-Turonien

SITUATION DES NAPPES (réseau ADES, BRGM)

- Hautes eaux (2008 - 2019)
- Moyenne (2008 - 2019)
- Basses eaux (2008 - 2019)
- 2019
- 2020

SITUATION DES ASSECS (méthodologie ONDE)

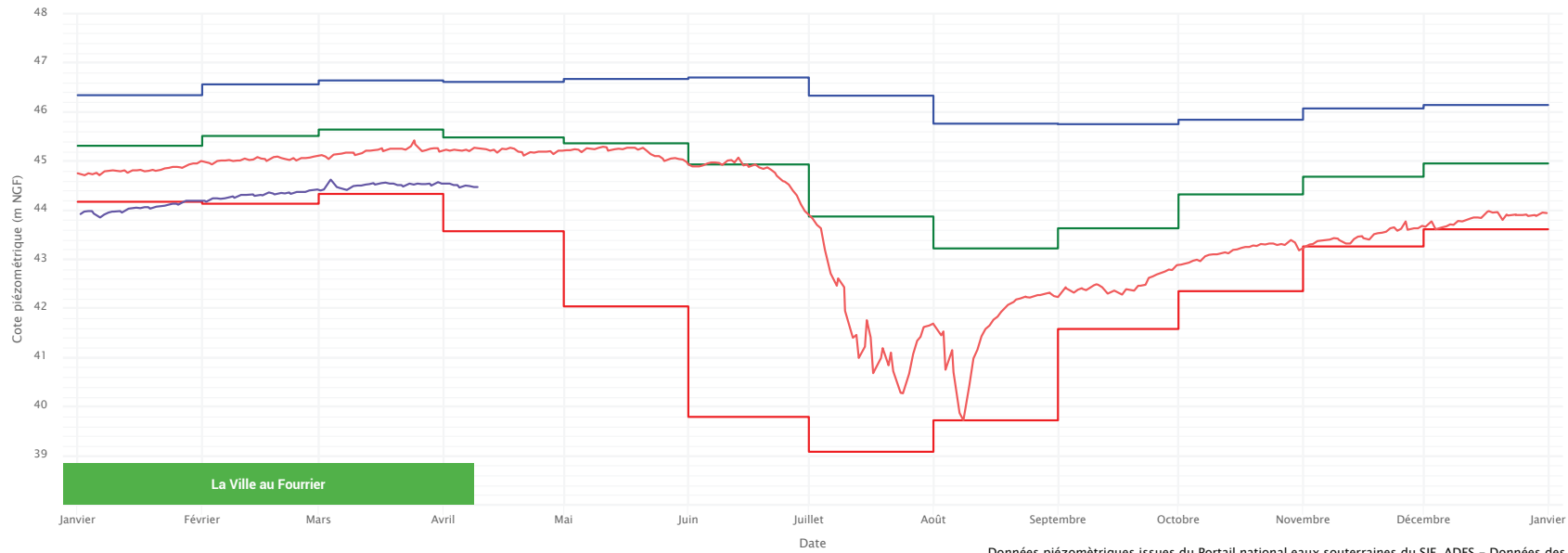
- Ecoulement visible acceptable
- Ecoulement visible faible
- Rupture d'écoulement
- Assec

## Evolution des relations nappe-rivière en 2020

Piézomètre : VERNAIL (04565X0077/PZ1)

Rivière : La Ville au Fourier

Hydrogéologie : Quaternaire



Données piézométriques issues du Portail national eaux souterraines du SIE, ADES - Données des assecs issues des observations des agents du SMBAA



Syndicat Mixte du Bassin de l'Authion et de ses Affluents  
1 Boulevard du Rempart, 49250 Beaufort-en-Anjou

02.41.79.73.81 | [contact@sage-authion.fr](mailto:contact@sage-authion.fr) | [www.sage-authion.fr](http://www.sage-authion.fr)