



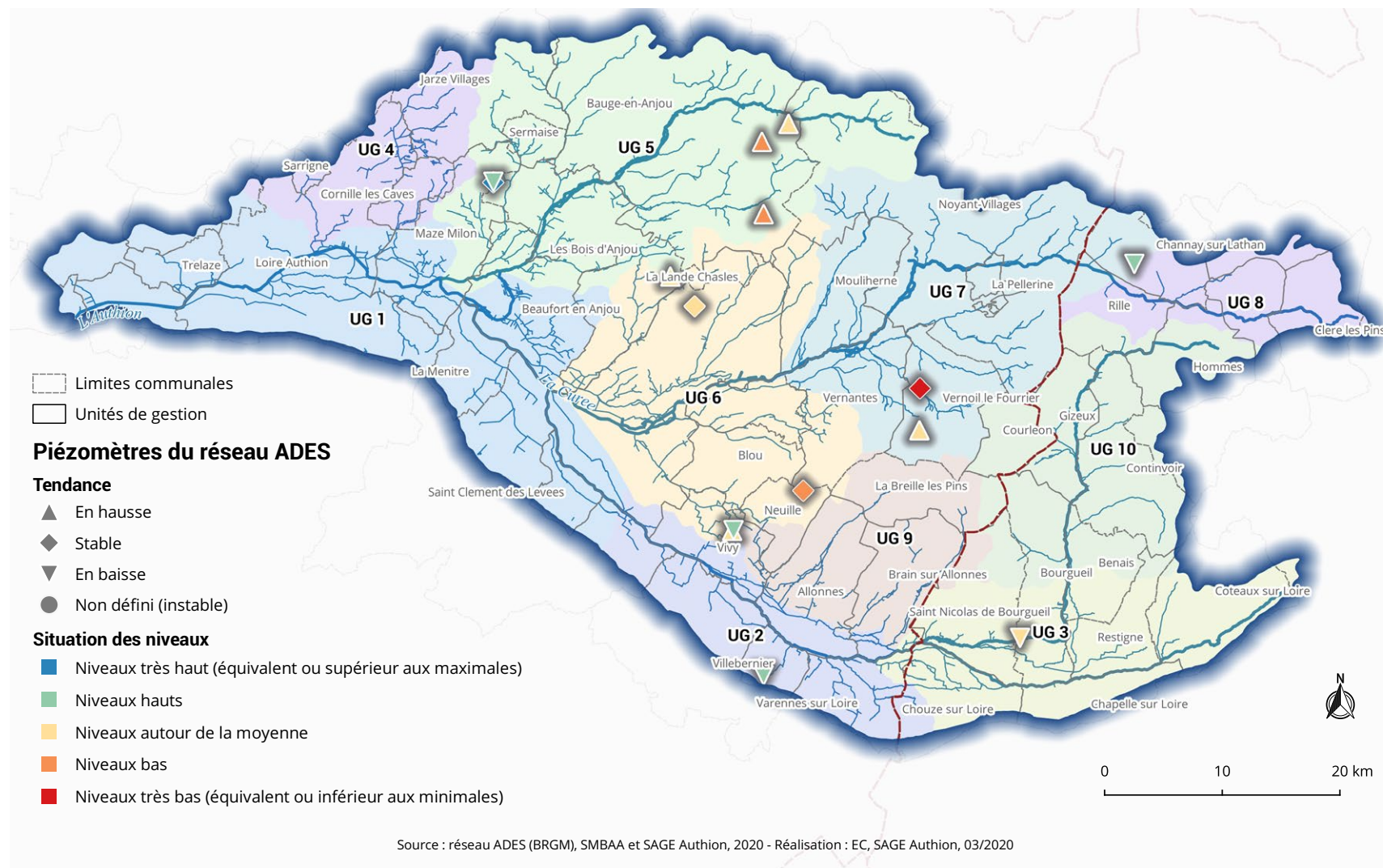
BULLETIN QUANTITÉ

02 AVRIL 2020

Syndicat Mixte du Bassin de l'Authion et de ses Affluents
1 Boulevard du Rempart, 49250 Beaufort-en-Anjou

02.41.79.73.81 | contact@sage-authion.fr | www.sage-authion.fr

SITUATION DU RÉSEAU DE SUIVI DES NAPPES DU BRGM (RÉSEAU ADES) AU 02 AVRIL 2020



La recharge des nappes qui s'est faite timidement depuis le début de l'hiver s'est accélérée sous l'effet des précipitations abondantes du début du mois de mars. Puis la **pluviométrie s'est faite timide** et a engendré la baisse de certaines nappes.

En effet, depuis le dernier bulletin du 19 mars 2020, on observe une situation inégale sur le bassin.

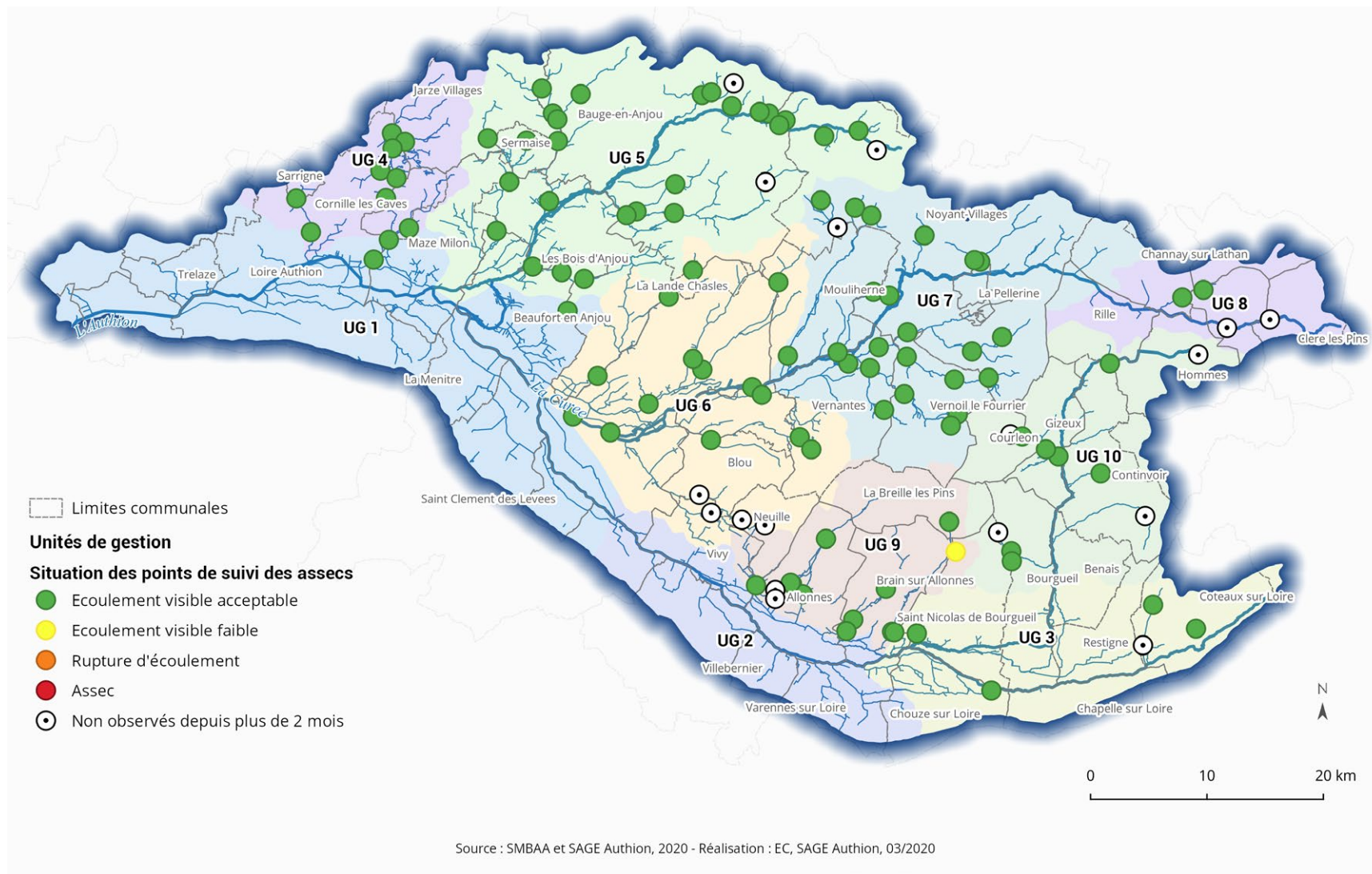
Sur les 16 piézomètres du réseau ADES situés dans notre bassin :

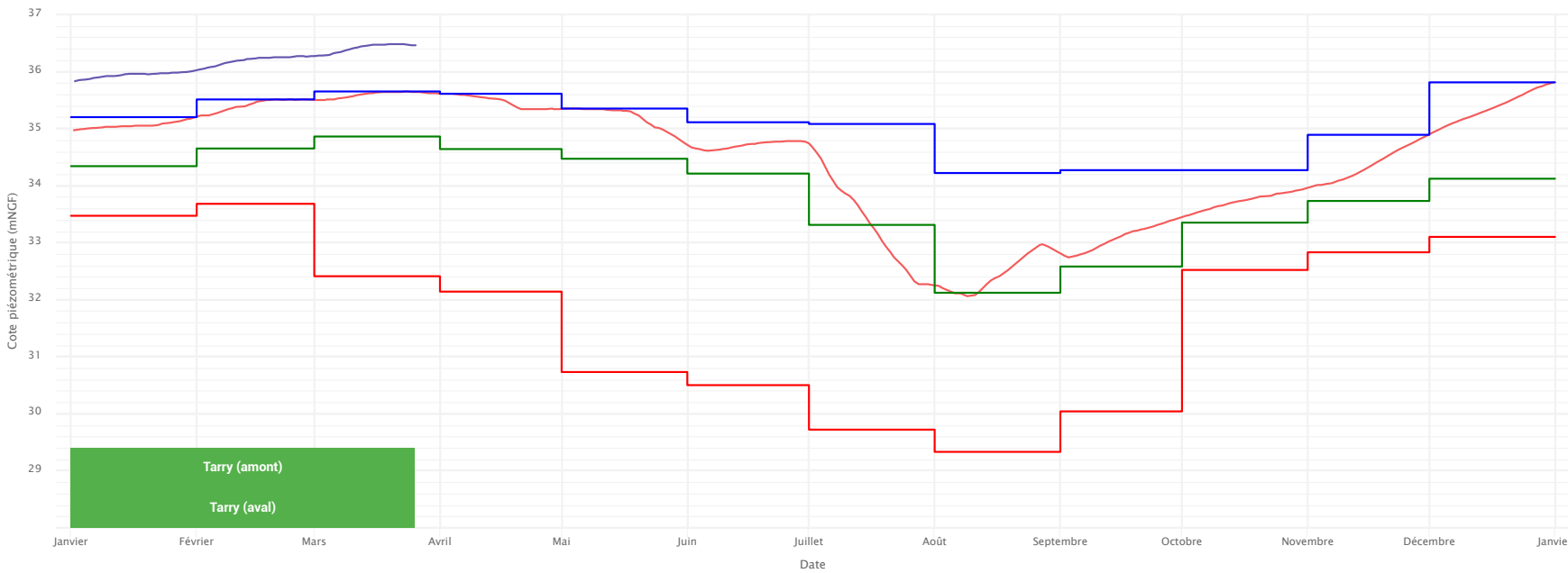
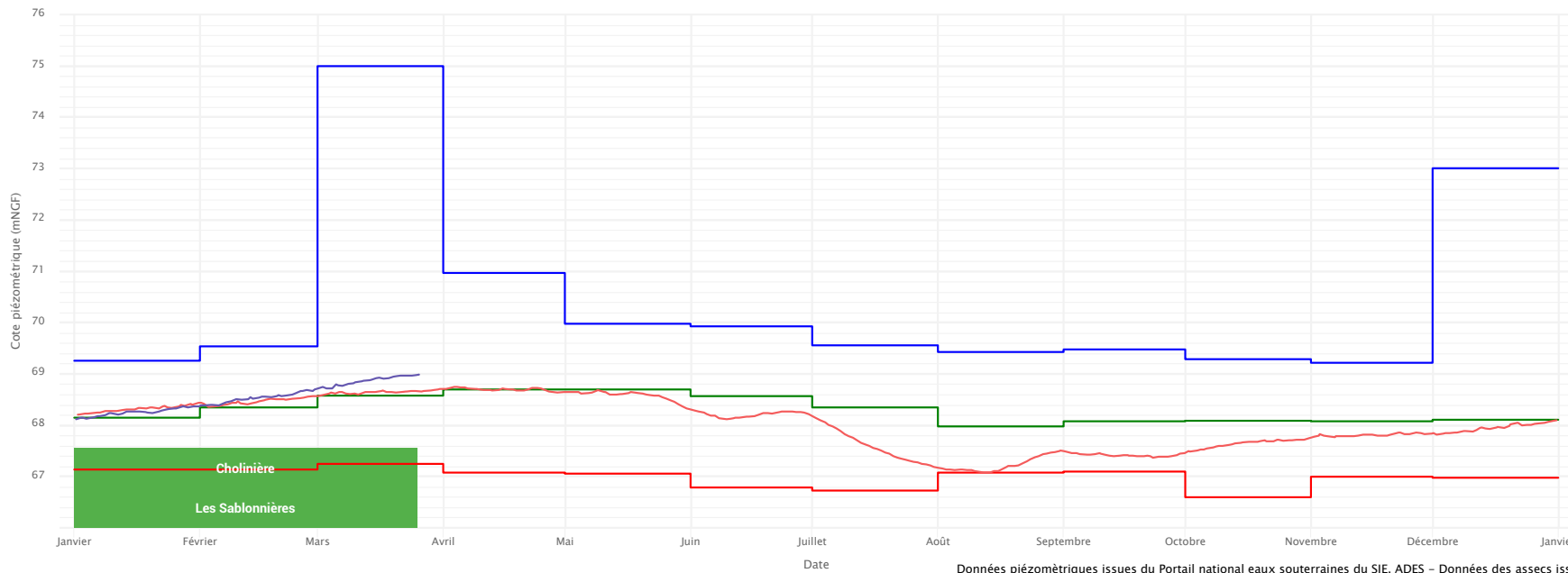
- 5 montrent une nouvelle tendance à la **baisse** dans la nappe ;
- 5 sont **stables** ;
- 6 continuent leur **recharge**.

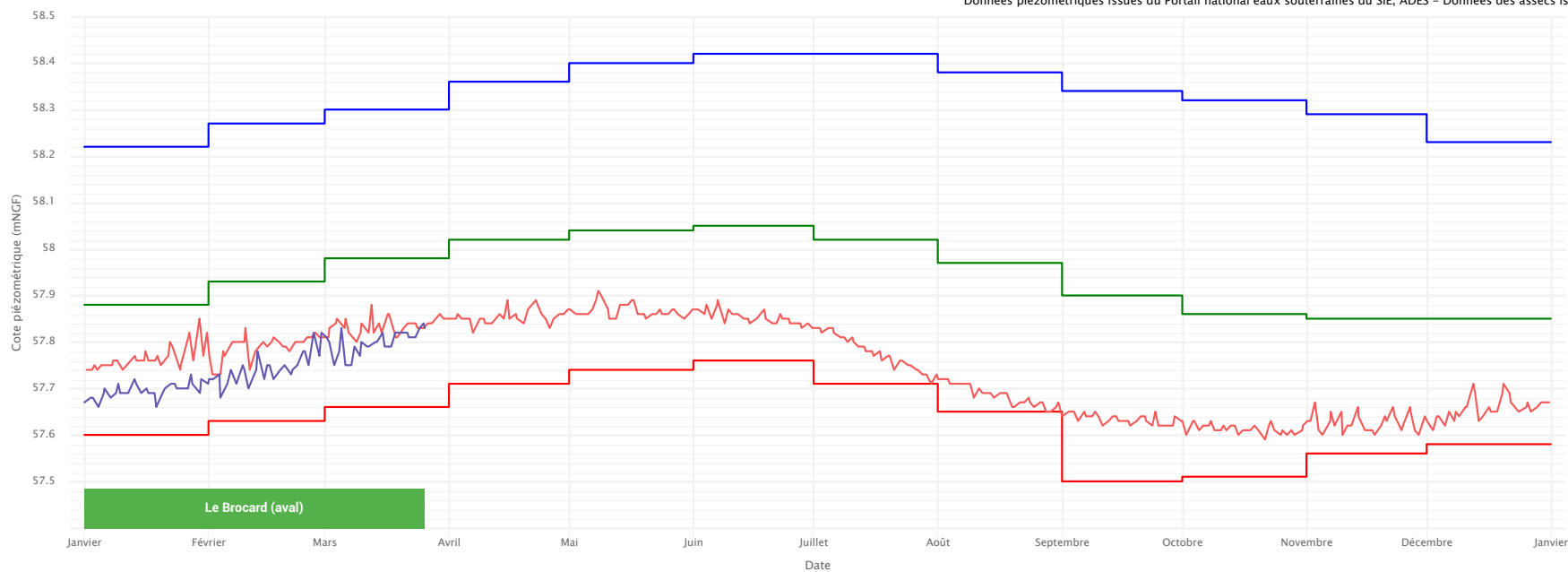
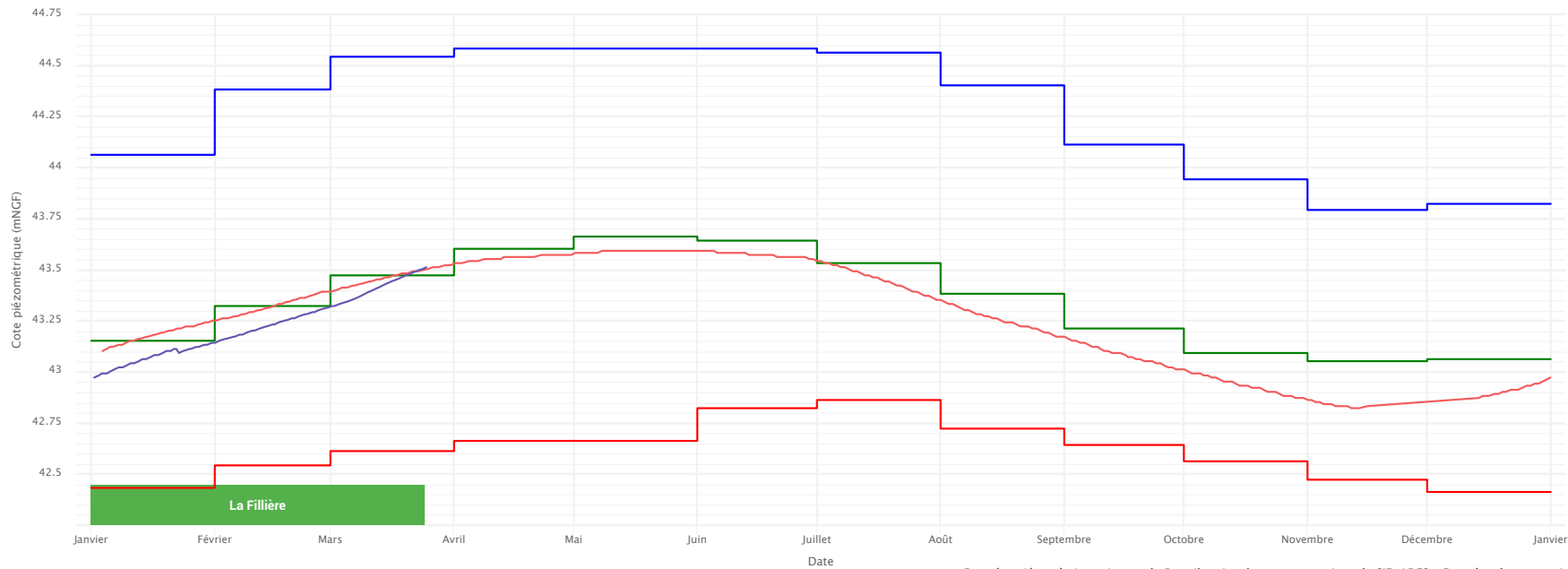
Cependant, une grande majorité des piézomètres présentent des **niveaux équivalents ou supérieurs à la moyenne** calculée depuis le début du suivi.

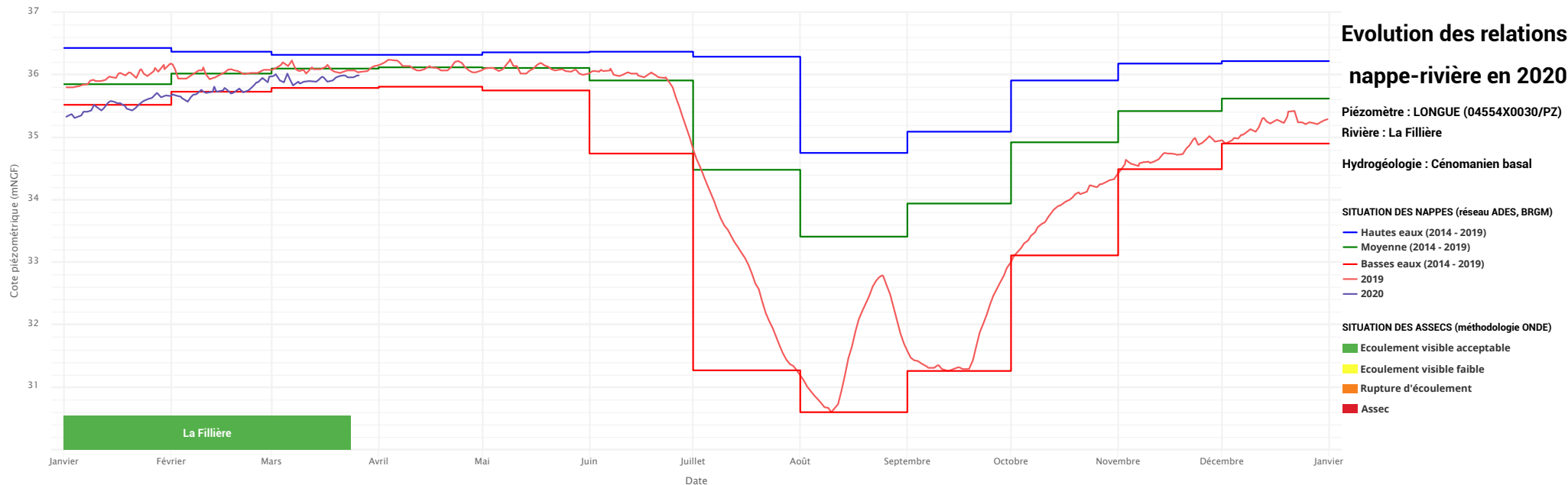
SITUATION DU RÉSEAU DE SUIVI DES ASSECS

AU 02 AVRIL 2020

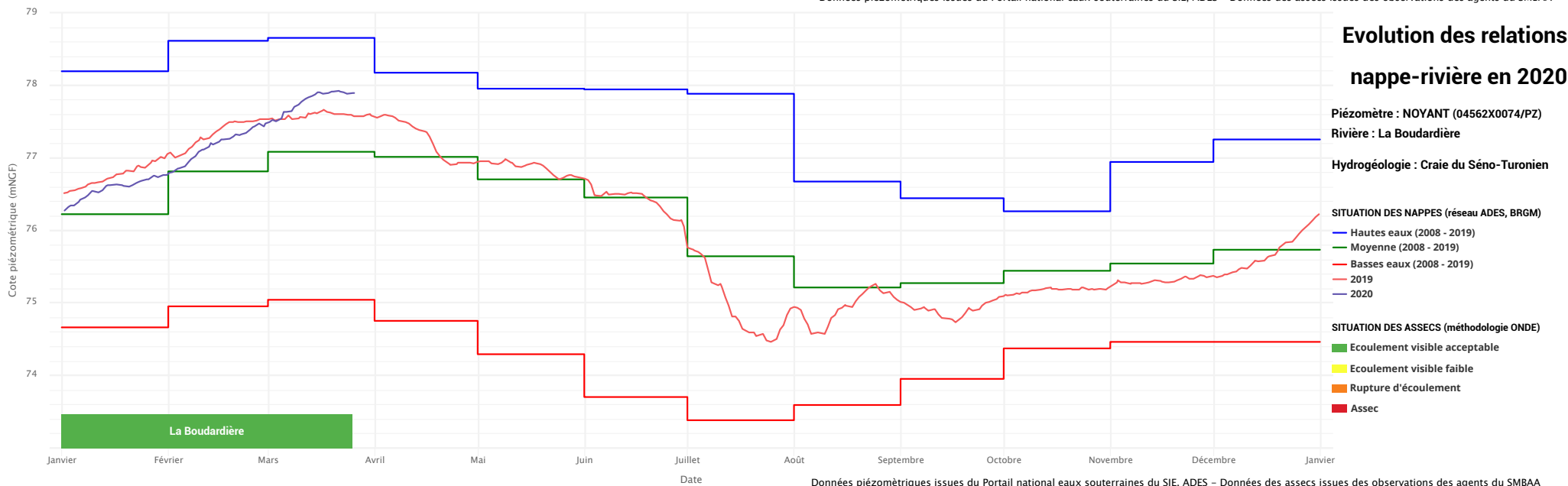




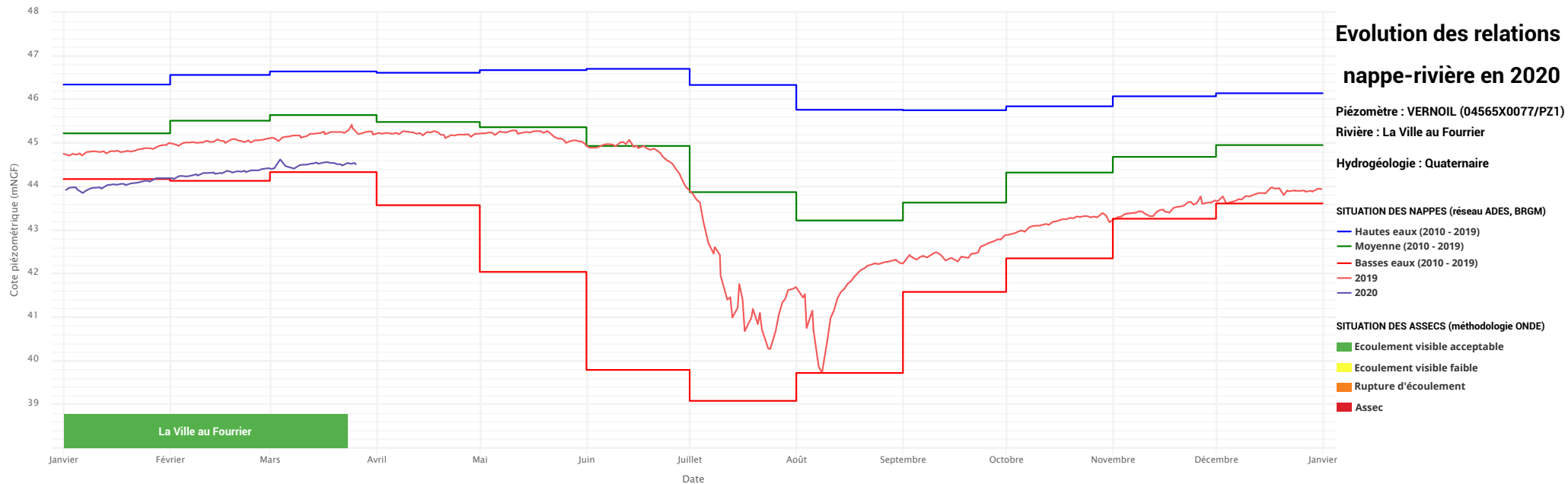




Données piézométriques issues du Portail national eaux souterraines du SIE, ADES - Données des assecs issues des observations des agents du SMBAA



Données piézométriques issues du Portail national eaux souterraines du SIE, ADES - Données des assecs issues des observations des agents du SMBAA





Syndicat Mixte du Bassin de l'Authion et de ses Affluents
1 Boulevard du Rempart, 49250 Beaufort-en-Anjou

02.41.79.73.81 | contact@sage-authion.fr | www.sage-authion.fr