



**Démarche de diagnostic de territoire
et de dialogue territorial :
co-construction d'un projet partagé**

GROUPE DE TRAVAIL

N°4 A – GOUVERNANCE



Lundi 8 juin 2026

Commanditaire : Syndicat Mixte du Bassin de l'Authion
et de ses Affluents

Objectifs du jour

- Définir la gouvernance territoriale autour du projet
- **Atelier de travail collectif**

Ordre du jour

1. Rappels rapides sur la démarche
2. L'équipe d'intervention
3. Cadre méthodologique du jour et objectifs
4. Ateliers de travail autour de la gouvernance
5. Prochaines étapes

1. RAPPELS RAPIDES SUR LA DÉMARCHE



Une question stratégique de fond

*Conditions et moyens d'une
gestion durable de l'eau
sur le bassin de la Riverolle :
quel projet pour le territoire ?*

Vision synthétique du déroulé

Juin 2025

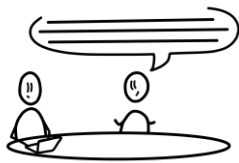
Février 2026

Octobre 2026

PHASE 1

Amélioration de la connaissance et diagnostic partagé du territoire

- Audit patrimonial
- Diagnostics techniques
- Analyse socio-économique
- Groupes de travail 1 et 2
- COPIL
- Séance plénière



PHASE 2

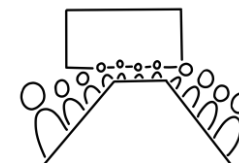
Co-construction du projet territorial

- Groupes de travail 3 et 4
- COTECH
- COPIL
- Séance plénière

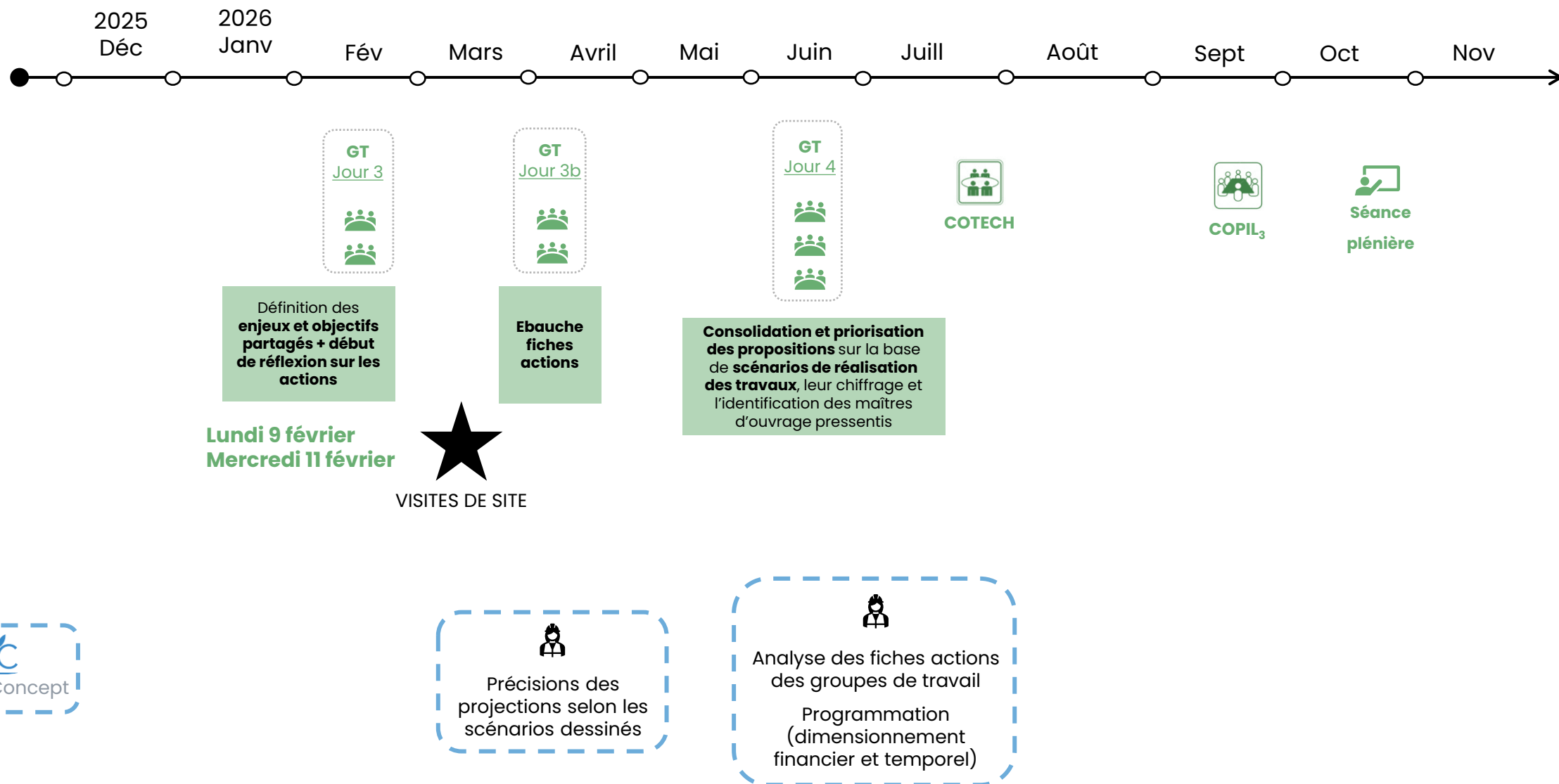


PHASE 3

Mise en œuvre du programme d'actions



Phase 2 - Co-construction du projet territorial



2. L'ÉQUIPE D'INTERVENTION



Le SMBAA, commanditaire de la démarche



SMBAA

À la mémoire de notre collègue
qui restera à jamais dans
nos cœurs.
Merci pour son engagement
et son dévouement.



Votre contact privilégié

Anastasia SELLIER

Animatrice BV de la reconquête de la ressource en eau

Syndicat Mixte du Bassin de l'Authion et de ses Affluents

Tel. Portable : 07 72 43 75 67

Tel. Standard : 02 41 79 73 81

Email : anastasia.sellier@loireauthion.fr



Pour des conseils techniques

Ombeline BOUVERESSE

Technicienne rivière sur le BV du Lathan

Pôle Milieux Aquatiques

Syndicat Mixte du Bassin de l'Authion et de ses Affluents

Tel. Portable : 06 62 41 15 64

Tel. Fixe : 02 53 57 13 49

Email : ombeline.bouveresse@loireauthion.fr

& 1 équipe de prestataires spécialisés

Les facilitateurs stratégiques



Morgane COIQUIL
Cheffe de projet



Olivier MALINAUD
Superviseur



Pauline ALLANO
Facilitatrice

Les experts des milieux aquatiques



Yvonnick FAVREAU
Chef de projet



Agathe RIPOTEAU
Chargée d'études



Grégory DUPEUX
Chargé d'études



Bertrand YOU
Hydrobiologiste



Angéline HERAUD
Hydraulicienne



Maurane DROUET
Chargée d'études

Les partenaires financiers

Financé par



life revers'
EAU

**RÉGION
PAYS
DE LA LOIRE**



3. CADRE MÉTHODOLOGIQUE



Les règles du commun

- Respecter l'identité de l'autre pour passer de bons contrats avec lui
- Susciter le désir plutôt que la contrainte
- Avoir des structures vulnérables au désengagement pour susciter l'engagement

Objectifs du travail

Suite au précédent groupe de travail :

- Définir la gouvernance
- **Travailler sur la réflexion de scénarios**

& AINSI PRÉPARER LE PROCHAIN GT4Bis QUI SERA CENTRÉ SUR LA PRECISION DU SCENARIO D' ACTIONS ISSU DU GT4A

4. SEANCE DE TRAVAIL

RIVER'OLLE

ET SI ON PRÉSERVAIT
NOTRE EAU ?

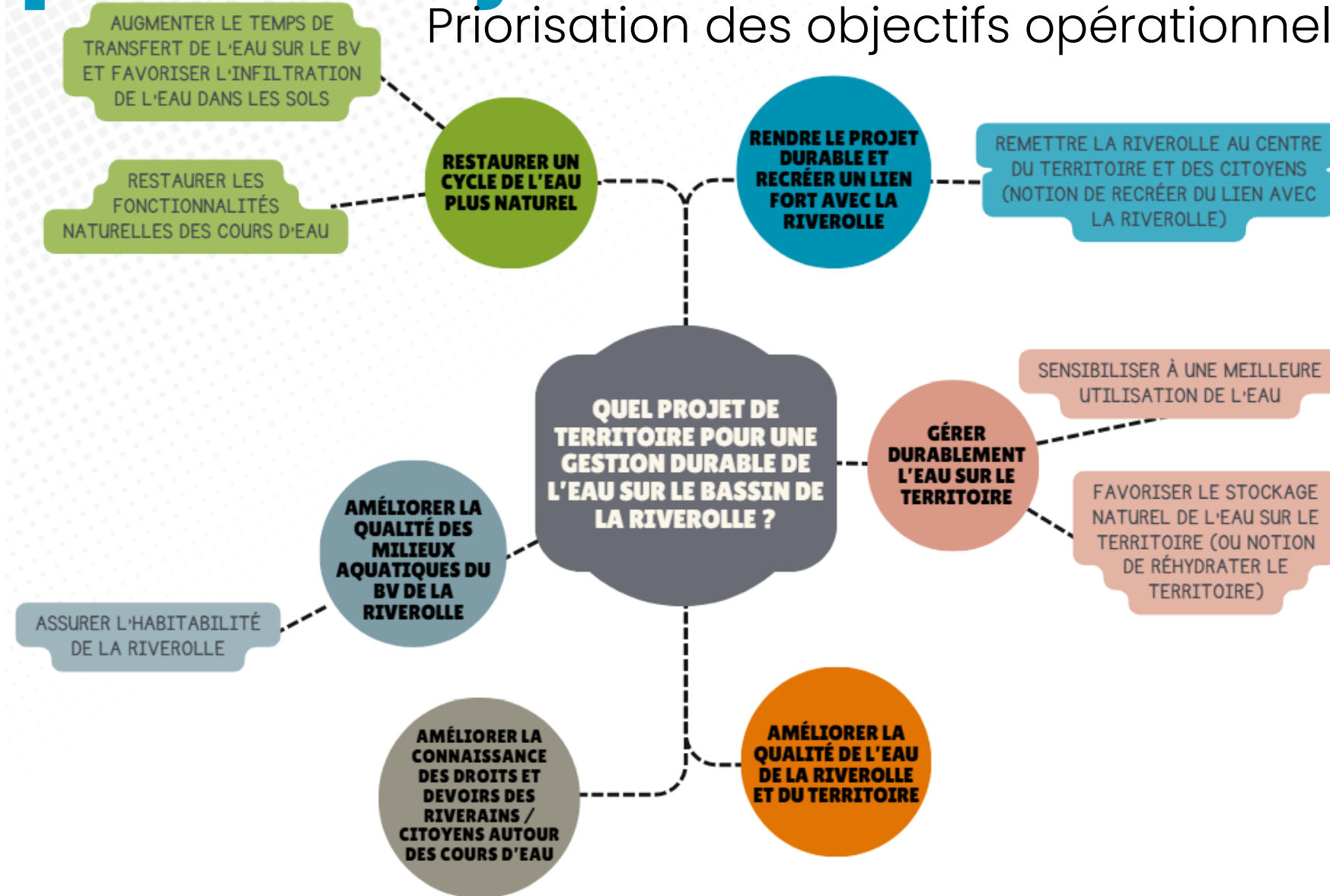


RAPPELS DES ENJEUX / OBJECTIFS OPERATIONNELS



Rappel des objectifs du territoire

Priorisation des objectifs opérationnels



Synthèse des actions/idées envisagées



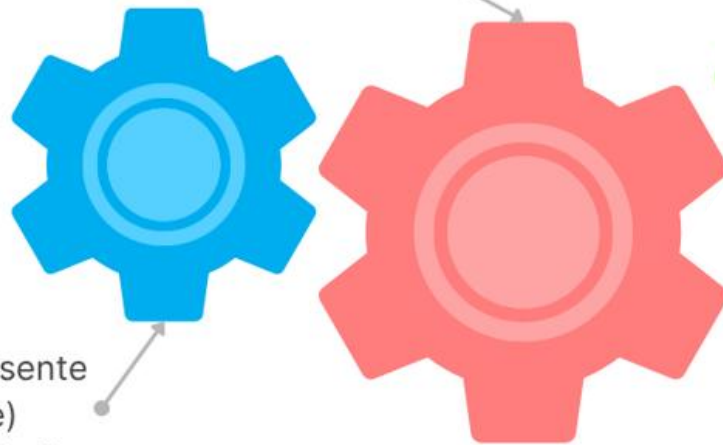
Méthodologie de travail

- Nécessité d'un médiateur pour le dialogue
- Travailler où une dynamique est présente (ou une bonne acceptation à la base)
- Planification : aller d'abord où c'est facile
- Accompagnement fort par des techniciens / experts

Synthèse des actions/idées envisagées

Action de facilitation

- Faire connaître l'ensemble du territoire et le concept de solidarité "amont/aval"
- Former et mettre en avant des "ambassadeurs" de l'eau + visites de sites
- Mieux faire connaître les "droits et devoirs"
- Communication sur les RETEX "avant/après"
- Pédagogie de l'intérêt des actions avant chantier



Méthodologie de travail

- Nécessité d'un médiateur pour le dialogue
- Travailler où une dynamique est présente (ou une bonne acceptation à la base)
- Planification : aller d'abord où c'est facile
- Accompagnement fort par des techniciens / experts

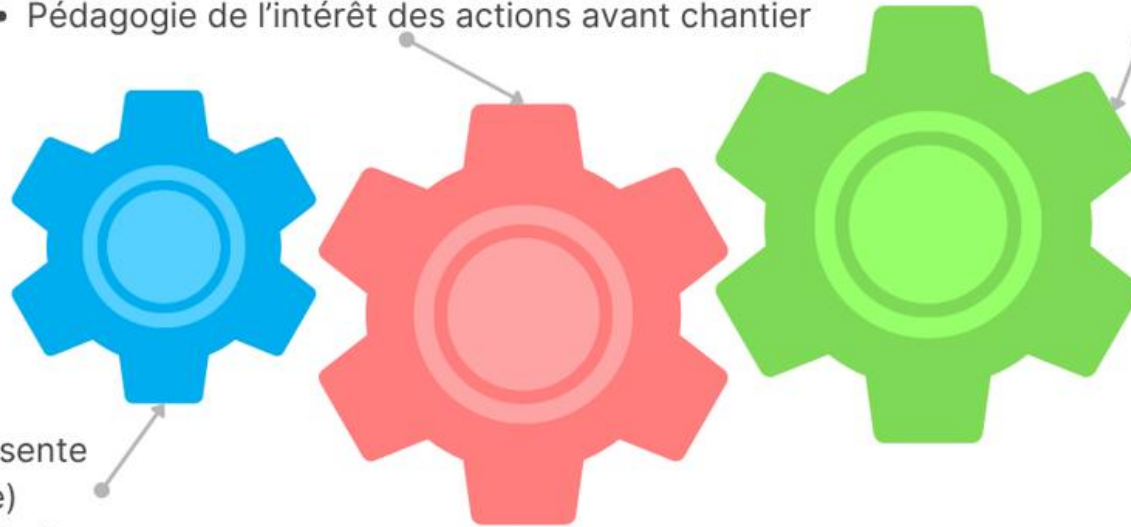
Synthèse des actions/idées envisagées

Action de facilitation

- Faire connaître l'ensemble du territoire et le concept de solidarité "amont/aval"
- Former et mettre en avant des "ambassadeurs" de l'eau + visites de sites
- Mieux faire connaître les "droits et devoirs"
- Communication sur les RETEX "avant/après"
- Pédagogie de l'intérêt des actions avant chantier

Actions techniques

- Travailler sur les têtes de bassin versant
- Restauration/recréation de haies
- Gestion différenciée de la ripisylve
- Restauration morphologique des cours d'eau
- Restauration de zones humides
- Actions sur les plans d'eau
- Travail sur le drainage du bassin versant
- Cohérence des actions sur tout le BV
- Création de sites vitrines
- Programme de suivis/indicateurs sur long terme
- Projets de communication multiples : fête de la Riverolle, nommer les cours d'eau, actions scolaires, balades commentées, ...
- Créer une "conférence Riverolle"
- Sensibiliser les nouveaux habitants



Méthodologie de travail

- Nécessité d'un médiateur pour le dialogue
- Travailler où une dynamique est présente (ou une bonne acceptation à la base)
- Planification : aller d'abord où c'est facile
- Accompagnement fort par des techniciens / experts

4. SEANCE DE TRAVAIL

GOUVERNANCE

Définition de la GOUVERNANCE

Comment on fait concrètement ?

La **gouvernance**, c'est la manière dont les personnes concernées par un sujet – habitants, élus, associations, entreprises, agriculteurs, services publics – **s'organisent** pour réfléchir **ensemble**, prendre des décisions et **agir de façon coordonnée**.

=> Quel cadre décisionnel on se donne ?

2 niveaux de gouvernance :

- Celui à **l'échelle du projet de territoire**
- Celui **opérationnel**, à l'échelle de la mise en place des actions

Définition de la GOUVERNANCE

A l'échelle du projet de territoire



Echanges autour du mode de gouvernance à l'échelle du projet de territoire

Explication du mode de gouvernance « classique » d'un tel projet ...

Mais surtout comment on le « Riverollise » !

Définition de la GOUVERNANCE

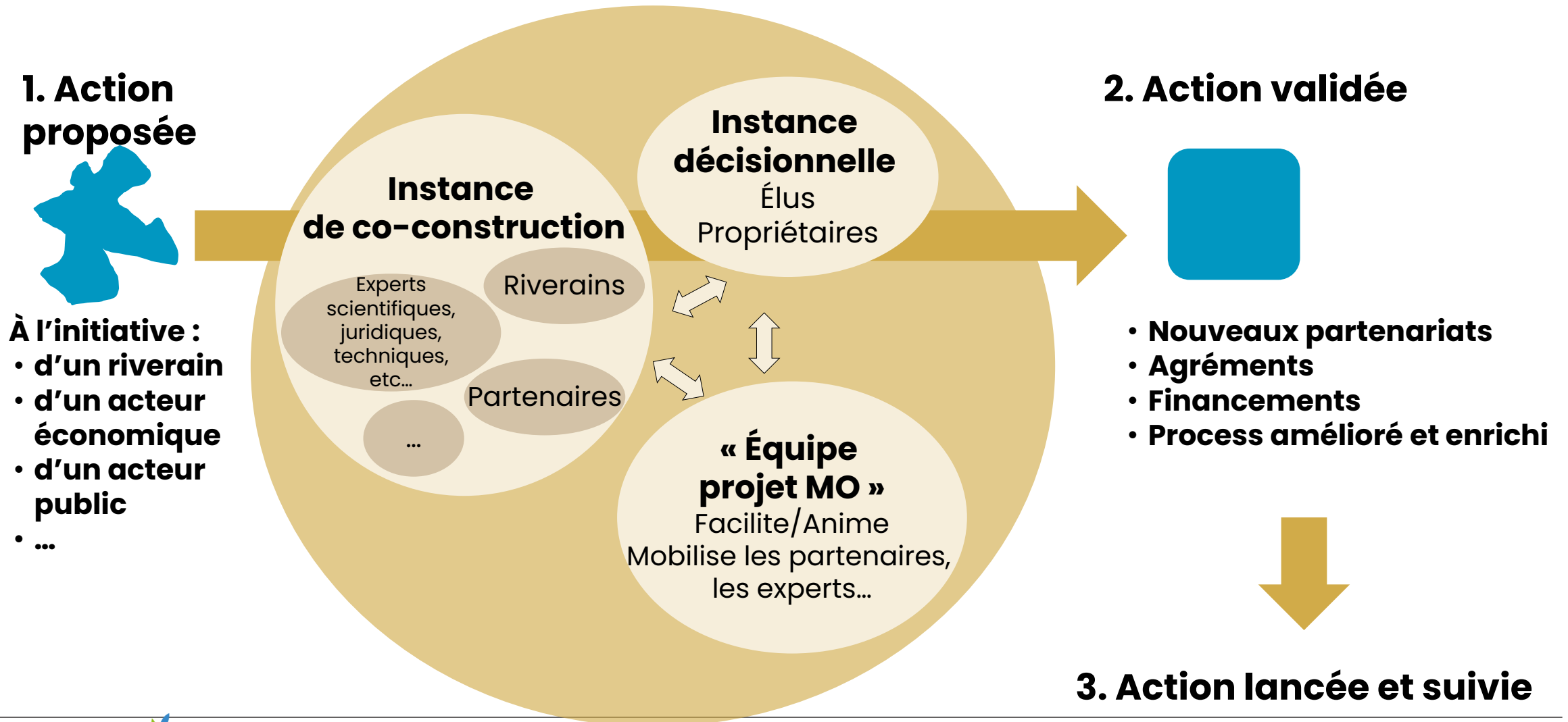
A l'échelle opérationnelle de l'action



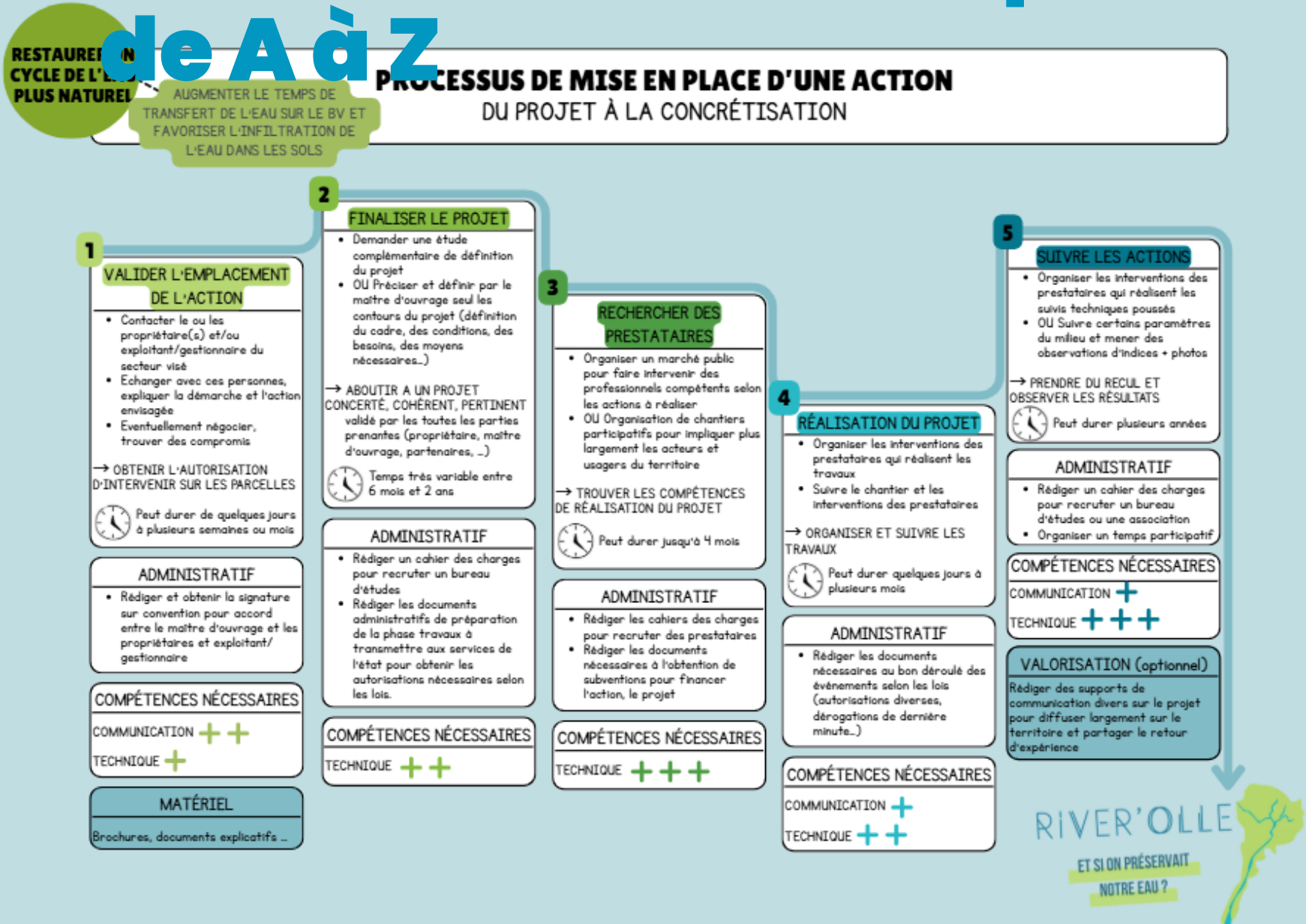
2^{ème} niveau de gouvernance :

Proposition d'un schéma de gouvernance à « Riverolliser »

Définition de la GOUVERNANCE



Processus de mise en place d'une action



1113 ml de haie plantées – printemps 2026



Processus de mise en place d'une action

Plantation de haie

Du projet...

... à la concrétisation

1)

Trouver les emplacements :

- à partir des secteurs identifiés intéressants contacter les propriétaires
- temps de négociation à prévoir ou ajustement du projet selon les conditions réelles



Signer des conventions d'accords des propriétaires

Processus de mise en place d'une action

Plantation de haie

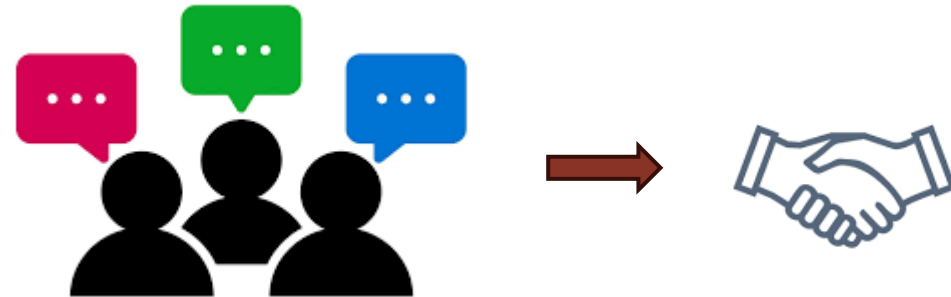
Du projet...

... à la concrétisation

2a)

Finaliser le projet en concertation avec toutes les parties prenantes (propriétaire, MO, Communauté de l'Eau, partenaires au besoin, ...)

Recherche de subventions et montage du dossier administratif



Processus de mise en place d'une action

Plantation de haie

Du projet...

... à la concrétisation

2b)



Trouver des prestataires pour planter :

- Marchés publics pour solliciter des entreprises, monter les dossiers de subventions

OU

- Mise en place de chantiers collectifs → aller chercher les volontaires, trouver des fournisseurs de plans, se renseigner sur les essences adaptées au territoire, établir une planification de plantation, monter les dossiers administratifs pour recevoir les aides financières

Processus de mise en place d'une action

Plantation de haie

Du projet...

... à la concrétisation



3)

Chantier de plantation



Processus de mise en place d'une action

Plantation de haie

Du projet...

... à la concrétisation



4)

Suivre la pousse des plants sur l'année suivante pour voir si une reprise est nécessaire

Processus de mise en place d'une action

Plantation de haie

Du projet...

... à la concrétisation



5)

Remplacement des plants non pris si besoin

Processus de mise en place d'une action

Plantation de haie

Du projet...

... à la concrétisation



6)

Suivi de l'évolution des plantations et efficacité (biodiversité, retour d'expérience auprès du propriétaire ...)

Processus de mise en place d'une action

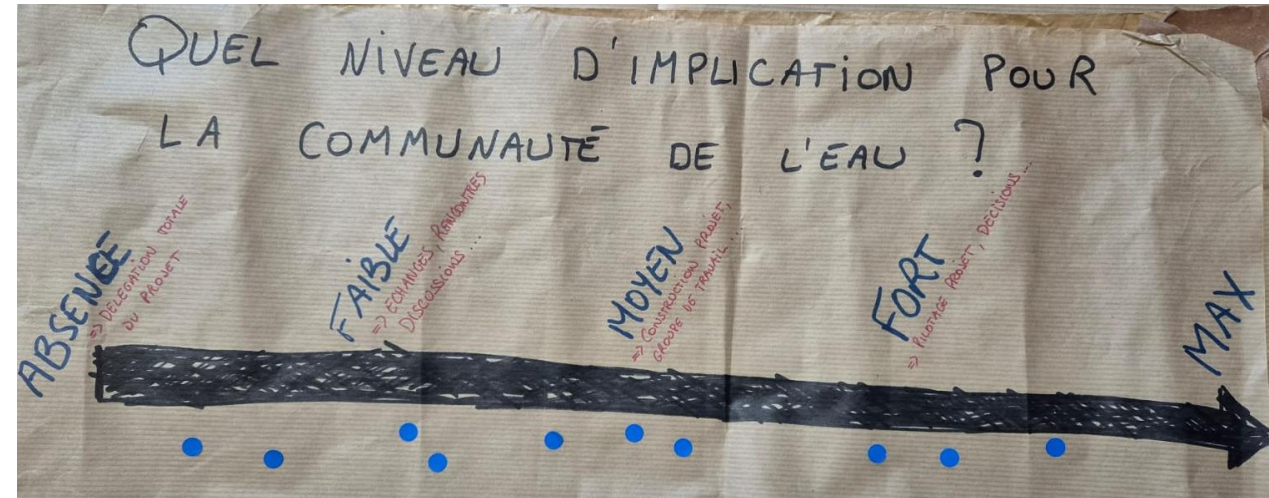
Plantation de haie

Quel niveau d'implication pour la communauté de l'eau ?

Travail de positionnement stratégique :

« Quel niveau d'implication pour la communauté de l'eau ? »

Gradient : D'un appui simple en démarrage d'action à la maîtrise globale de l'action



4. SEANCE DE TRAVAIL

SCENARIO DE MISE EN ŒUVRE

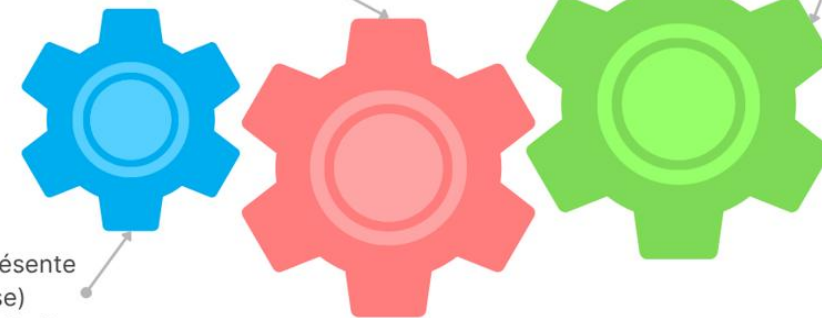


Travail sur le scénario

- Échanges libres sur la temporalité mise en œuvre des actions par rapport aux éléments précisés par les fiches d'objectifs opérationnels
- Définir un premier jet de construction du plan d'actions

Méthodologie de travail

- Nécessité d'un médiateur pour le dialogue
- Travailler où une dynamique est présente (ou une bonne acceptation à la base)
- Planification : aller d'abord où c'est facile
- Accompagnement fort par des techniciens / experts



Action de facilitation

- Faire connaître l'ensemble du territoire et le concept de solidarité "amont/aval"
- Former et mettre en avant des "ambassadeurs" de l'eau + visites de sites
- Mieux faire connaître les "droits et devoirs"
- Communication sur les RETEX "avant/après"
- Pédagogie de l'intérêt des actions avant chantier

Actions techniques

- Travailler sur les têtes de bassin versant
- Restauration/recréation de haies
- Gestion différenciée de la ripisylve
- Restauration morphologique des cours d'eau
- Restauration de zones humides
- Actions sur les plans d'eau
- Travail sur le drainage du bassin versant
- Cohérence des actions sur tout le BV
- Création de sites vitrines
- Programme de suivis/indicateurs sur long terme
- Projets de communication multiples : fête de la Riverolle, nommer les cours d'eau, actions scolaires, balades commentées, ...
- Créer une "conférence Riverolle"
- Sensibiliser les nouveaux habitants

Travail sur le scénario

Resp. action : communauté de l'eau + appui technique

Resp. action : MO + appui communauté de l'eau

Gouvernance à définir

Négociations + échanges sur le terrain

Lancement d'opérations de communication / sensibilisation

Maintien de la dynamique de communication / sensibilisation

Année 1

Année 3

Année 5

Dès maintenant

Année 2

Année 4

Année 6

Faire connaître le projet = trouver secteurs d'acceptabilité

Actions techniques « bassin versant »

Actions techniques « cours d'eau »

Des opportunités peuvent se dessiner

ANNEE 1

ANNEE 2

ANNEE 3

ANNEE 4

ANNEE 5

ANNEE 6



Fête de la Riverolle

Parcours pédagogiques

Sorties scolaires

Sorties scolaires

Sorties scolaires

Sorties scolaires

Sorties scolaires

Sorties scolaires

Rédaction de docs de comm' pour les riverains et autres

Ramassage citoyen

Ramassage citoyen

Ramassage citoyen

Marche gourmande de la Riverolle

« Donnons un nom aux cours d'eau »

Scénario de travail

Actions « bassin versant »
pour ralentir l'eau et
favoriser l'infiltration

Actions sur zones
humides et plans d'eau

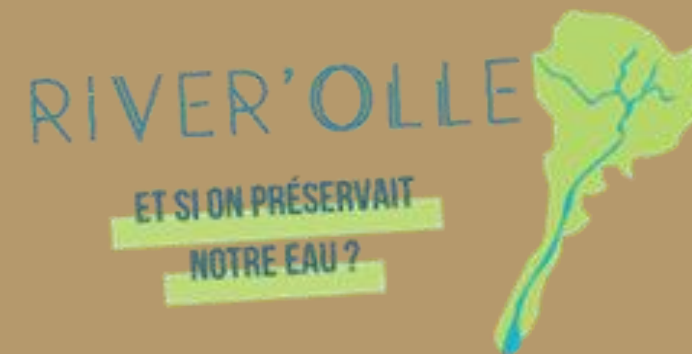
Actions « cours d'eau » sur
les têtes de bassin versant

Actions de gestion
commune de l'eau

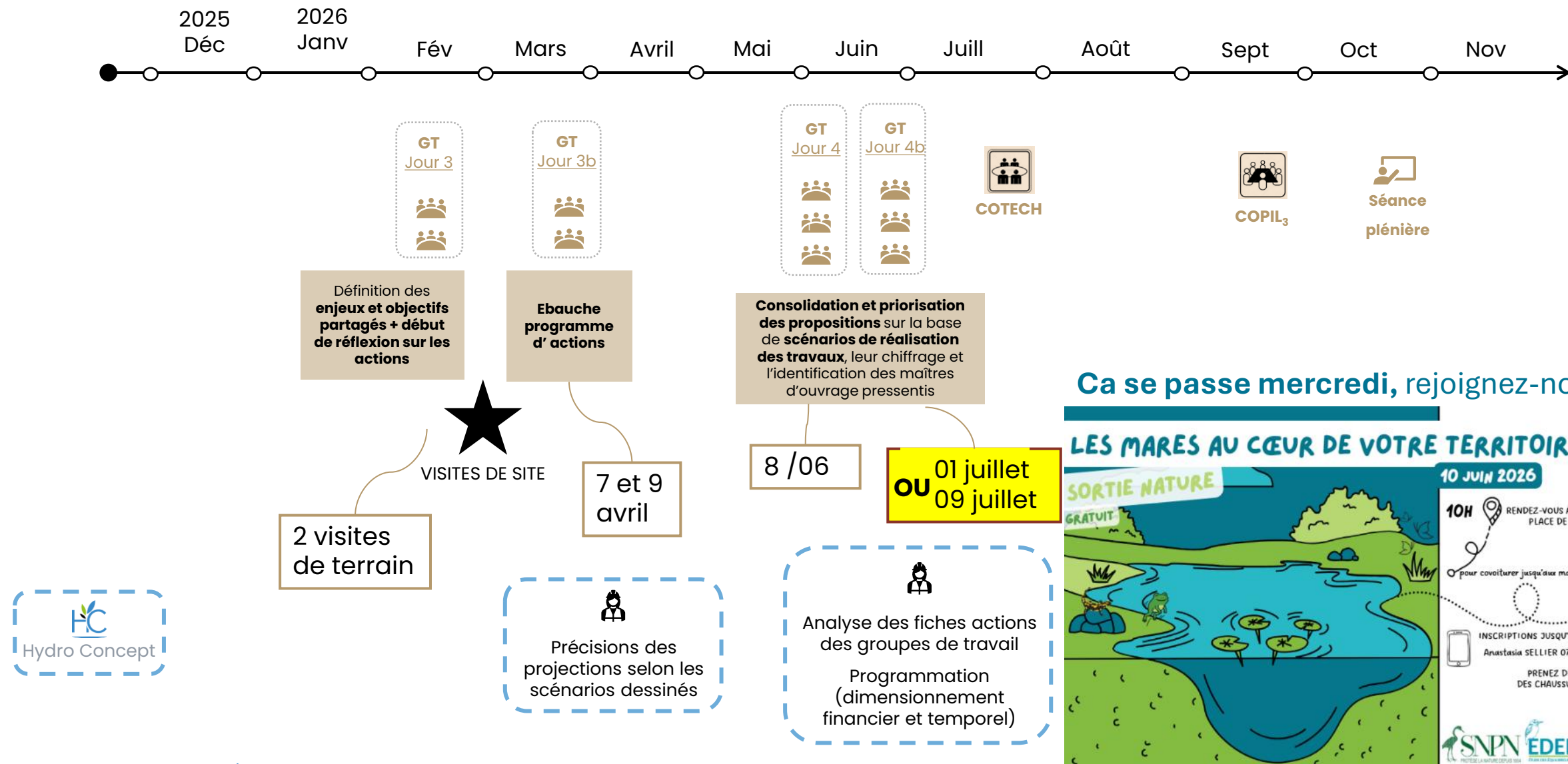
Recréer des conditions d'habitabilité
dans la Riverolle

Rendre un espace de
fonctionnement à la Riverolle

5. PROCHAINES ÉTAPES



Phase 2 - Co-construction du projet territorial



Ca se passe mercredi, rejoignez-nous !

LES MARES AU CŒUR DE VOTRE TERRITOIRE ! Fête des mares

10 JUIN 2026

10H RENDEZ-VOUS À MOULIÈRE - PLACE DE LA MAIRIE

pour covoiter jusqu'aux mares

INSCRIPTIONS JUSQU'AU 9 JUIN 2026
Anastasia SELLIER 07.72.43.75.67

PRENEZ DES BOTTES OU DES CHAUSSURES DE MARCHÉ

Sortie Nature Gratuit

Logos: SNPN, EDEN, etc.

Contacts

- Yvonnick Favreau : direction@scop-hydroconcept.com / 06 79 29 13 76
 - Agathe Ripoteau : pole.hydromorphologie@scop-hydroconcept.com / 02 51 09 69 45
 - Olivier Malinaud : olivier.malinaud@helixeo.eu / 01 86 04 90 04
 - Morgane Coiquil : morgane.coiquil@helixeo.eu / 07 85 45 37 19
-
- SMBAA : **Anastasia Sellier** : anastasia.sellier@loireauthion.fr / 07 72 43 75 67