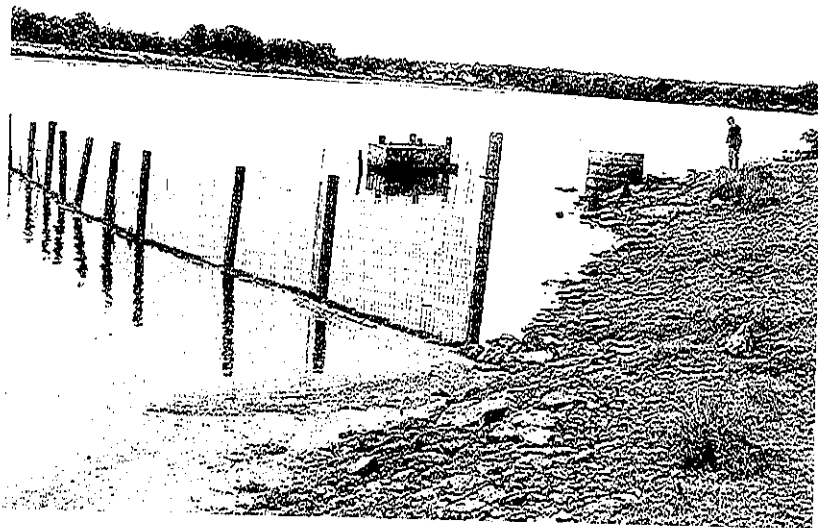


# Les lentilles d'eau, la crainte des horticulteurs



MARDI 15 SEPTEMBRE 2009

La lentille d'eau est cette plante qui prolifère à la surface des rivières et des plans d'eau, à la saison chaude. L'Authion se couvre régulièrement de cette plante flottante. Ces lentilles sont stoppées près de la confluence avec la Loire, grâce aux portes du pont Bourguignon, aux Ponts-de-Cé.

Lorsque ces portes sont ouvertes pour nettoyer la surface de l'Authion, les lentilles se répandent dans la Loire et atteignent la station de pompage de l'Hermitage, pourtant située à une bonne distance. Le niveau de la

Loire étant très bas chaque été, les lentilles peuvent être aspirées dans la canalisation de 600 mm. Le risque, c'est qu'en bout de course lorsque le diamètre des tuyaux est minuscule, les goutte-à-goutte finissent par se boucher.

Pour éviter ce risque, un grillage fin a été installé juste avant la prise d'eau et qui dévie les lentilles. La dernière installation date de la mi-août, période d'importants développements, donc de déversements dans la Loire. Les horticulteurs et maraîchers sont ainsi mieux protégés.

*Cette barrière grillagée, au premier plan, évite sans doute bien des problèmes. Un système simple et qui semble efficace.*