

Réunion du 28/06/2007 – CLE du SAGE Authion

**SAGE Authion et DCE :
Quelles complémentarités ?**

Plan de l'intervention

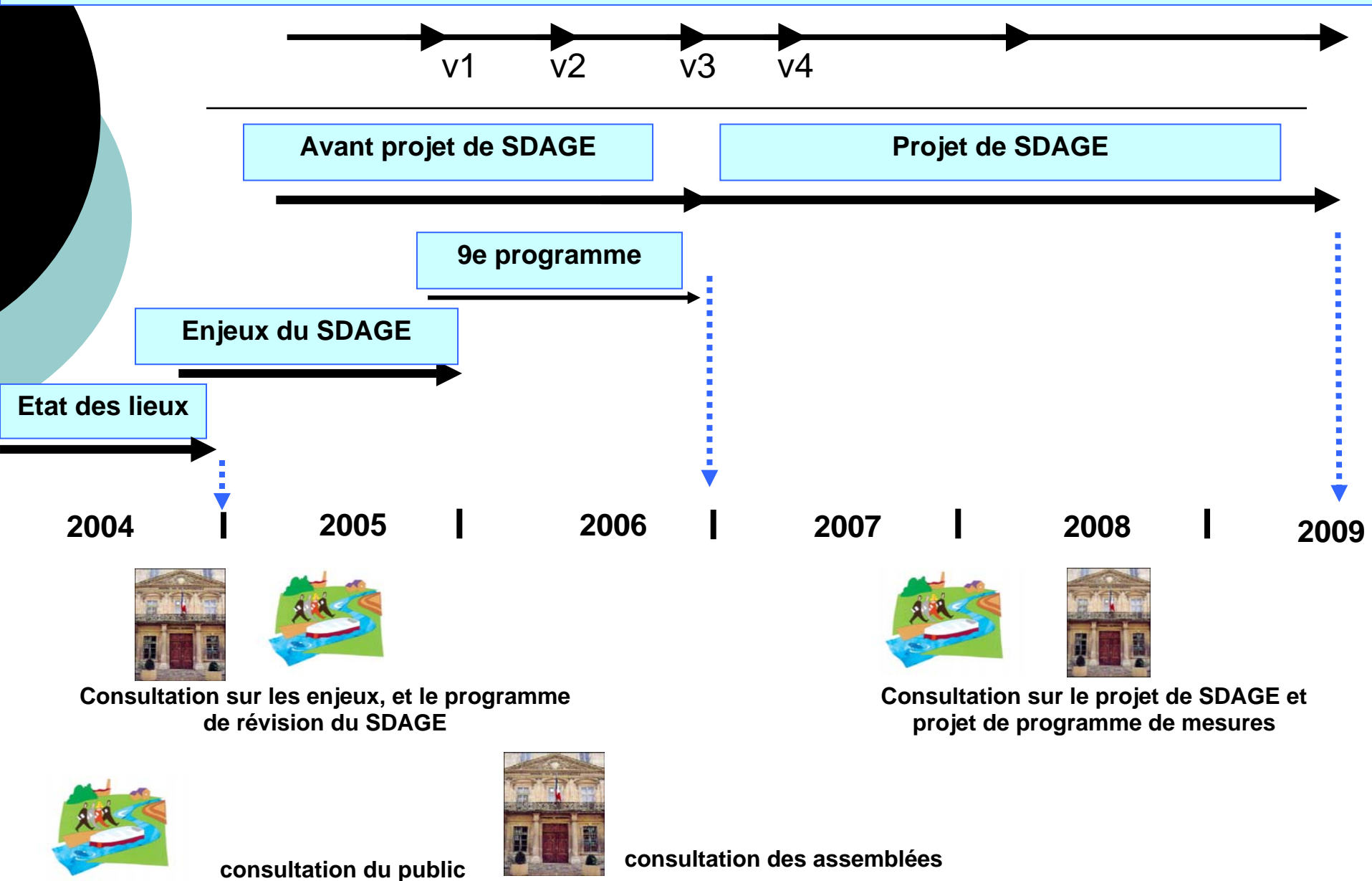
- 1) Historique
- 2) SDAGE, SAGE et PMA, de quoi parle-t-on?
- 3) Objectifs environnementaux DCE
- 4) Complémentarités SAGE Authion / DCE

Historique

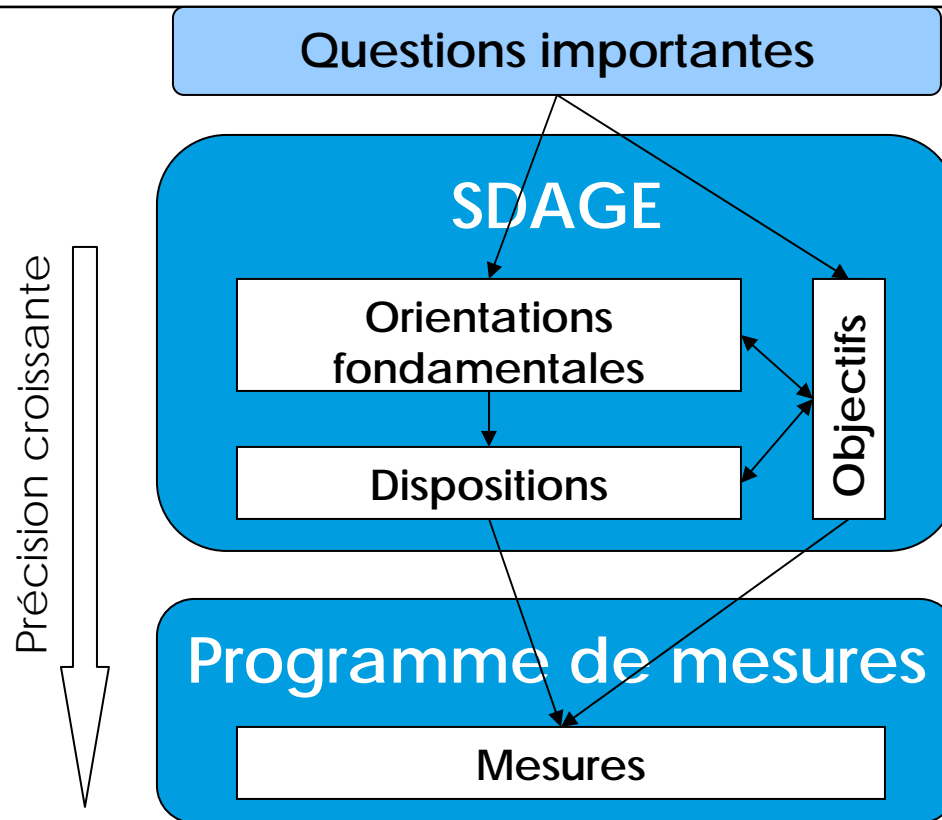
- Secteur du Val d'Authion : Ouest Indre-et-Loire à Est Maine-et-Loire
- Secteur transformé depuis les années 50
 - lutte contre les crues hivernales
 - développement de l'irrigation
 - secteur phare pour la filière végétale
- Conséquence : forte artificialisation

SDAGE, SAGE et PMA, de quoi parle – t – on ?

Programme de mesures



Articulation Sdage – programmes de mesures



Lien entre choix des objectifs et sélection des mesures

Exemple de contenu du SDAGE

- L'avant projet de SDAGE est organisé par questions importantes
 - Ex : 1 Repenser les aménagements de cours d'eau pour restaurer les équilibres)
- Il comporte des orientations fondamentales...
 - Ex : 1A Restaurer la qualité physique et fonctionnelle des cours d'eau
- ... et des dispositions
 - Ex : 1A2 restauration de la continuité longitudinale : plan pluriannuel de réduction du taux d'étagement des cours d'eau dans les SAGE

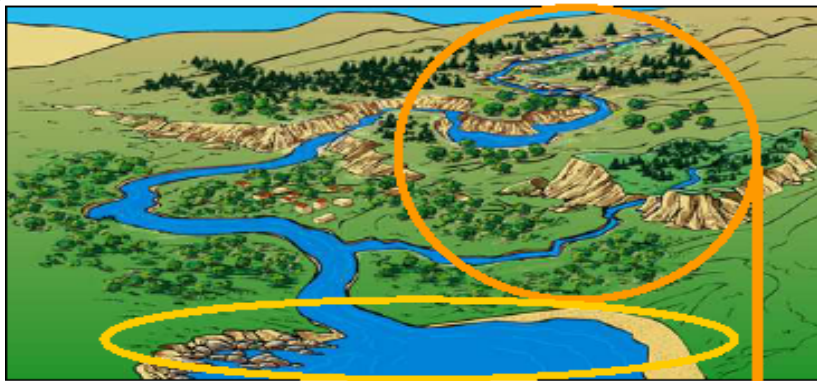
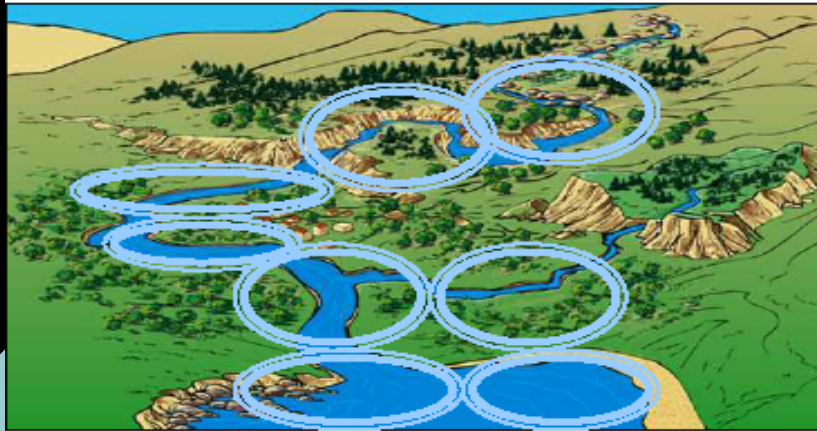
Par rapport au Sdage de 1996

- Les points communs:
 - Portée juridique inchangée (compatibilité des décisions administratives)
 - Les orientations fondamentales et les dispositions
- Les différences:
 - Les objectifs par masse d'eau
 - Sdage complété par un programme de mesure
 - Une actualisation tous les 6 ans (2015, 2021, 2027....)

Programme de mesures

- Un document de bassin
- N'a pas la vocation d'être exhaustif
- Identifier les mesures clefs pour atteindre le bon état
- Mesures 2010-2015
- Mesures devront être opérationnelles avant fin 2012.
- Consultation/concertation locale est nécessaire pour:
 - *Examiner les objectifs proposés*
 - *Vérifier l'adhésion des financeurs et maîtres d'ouvrage locaux*

Construction du PMA : contenu



Identifier les masses d'eau

Identifier les Pressions

Identifier les Risques de Non Atteinte du Bon Etat en 2015

Identifier et localiser les problèmes rencontrés

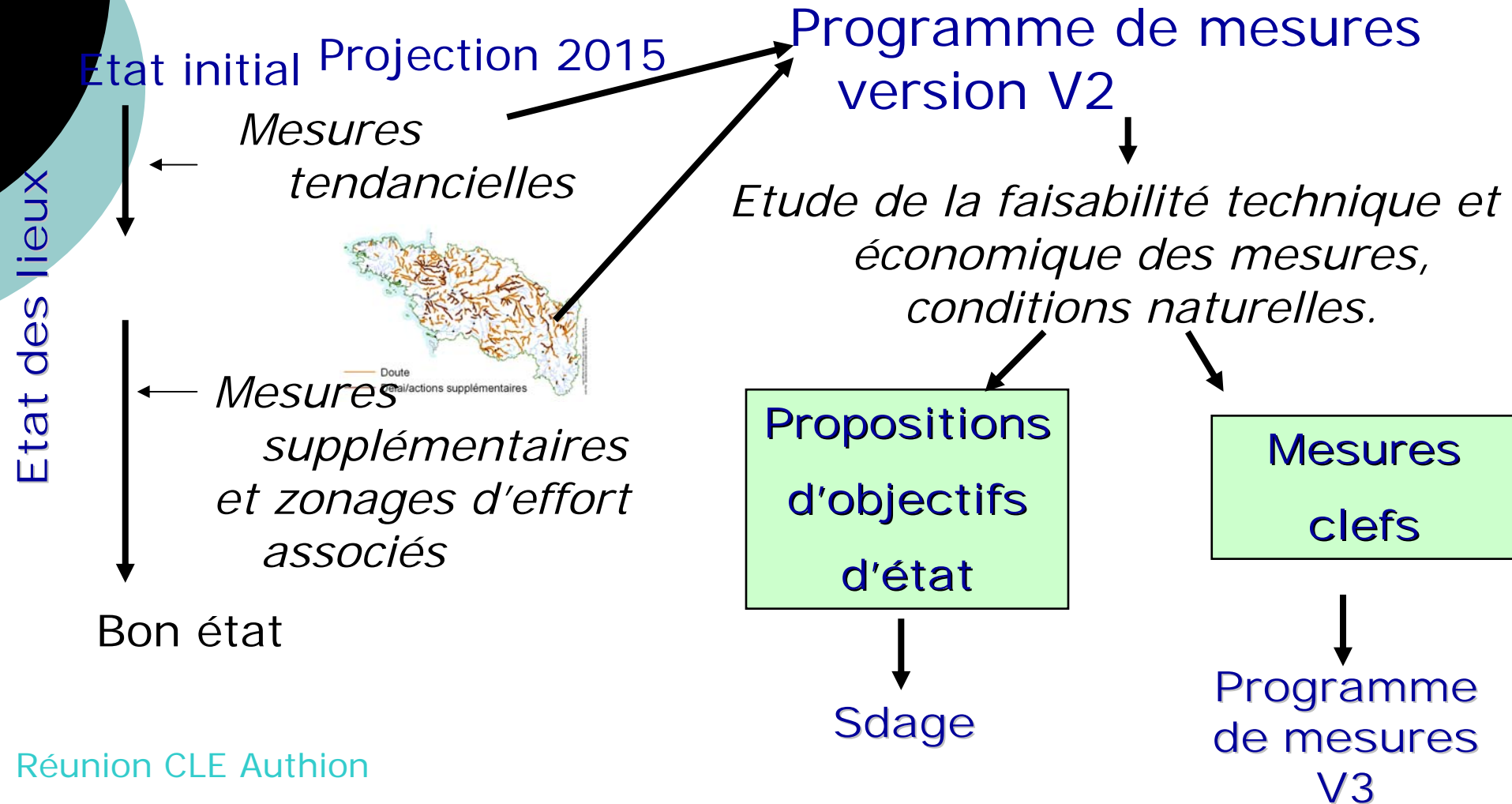
Problématique 1 :
eutrophisation ; marée verte

Problématique 2 :
phytosanitaires

Problématique (n) :

Rapport d'état des lieux (art. 5 DCE) et informations complémentaires collectées depuis 2004

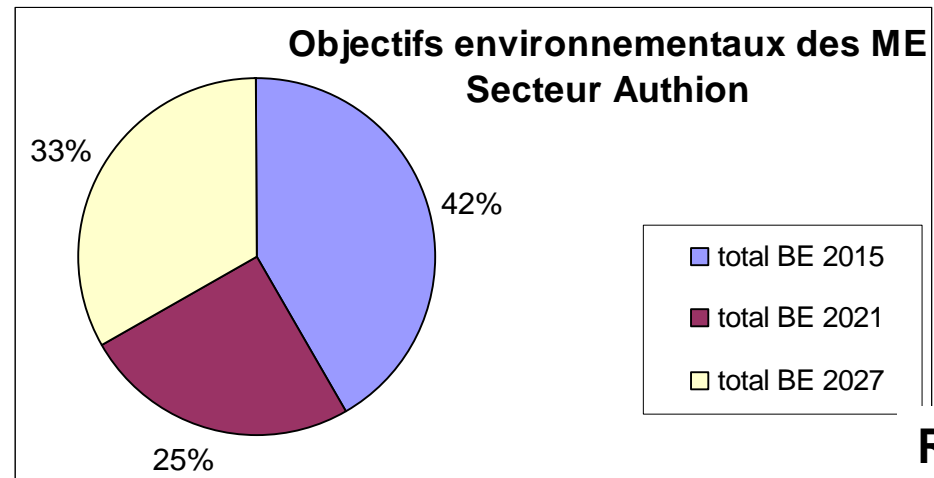
Objectifs d'état et mesures clefs : méthode du choix



Objectifs environnementaux DCE

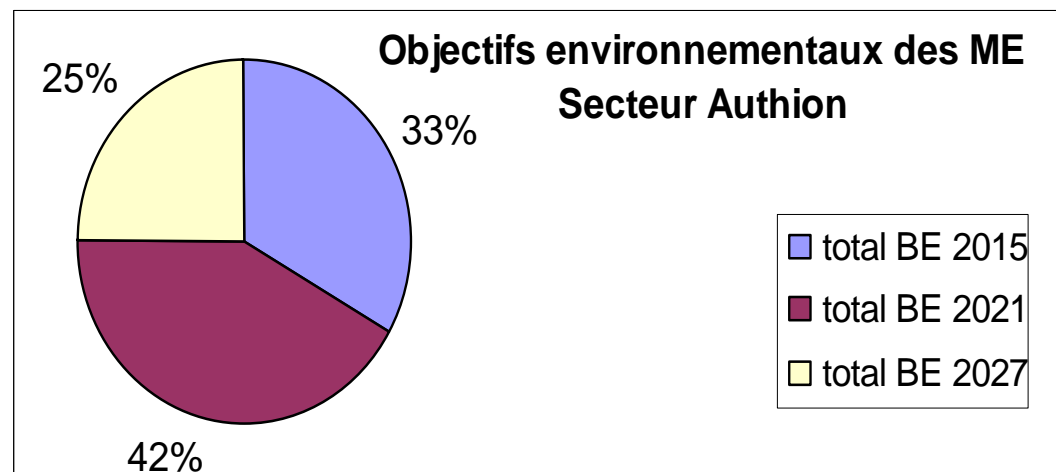
Objectifs environnementaux DCE

- DCE/LACV, V3 – synthèse de la concertation technique



**A
V
A
N
T**

REUNION

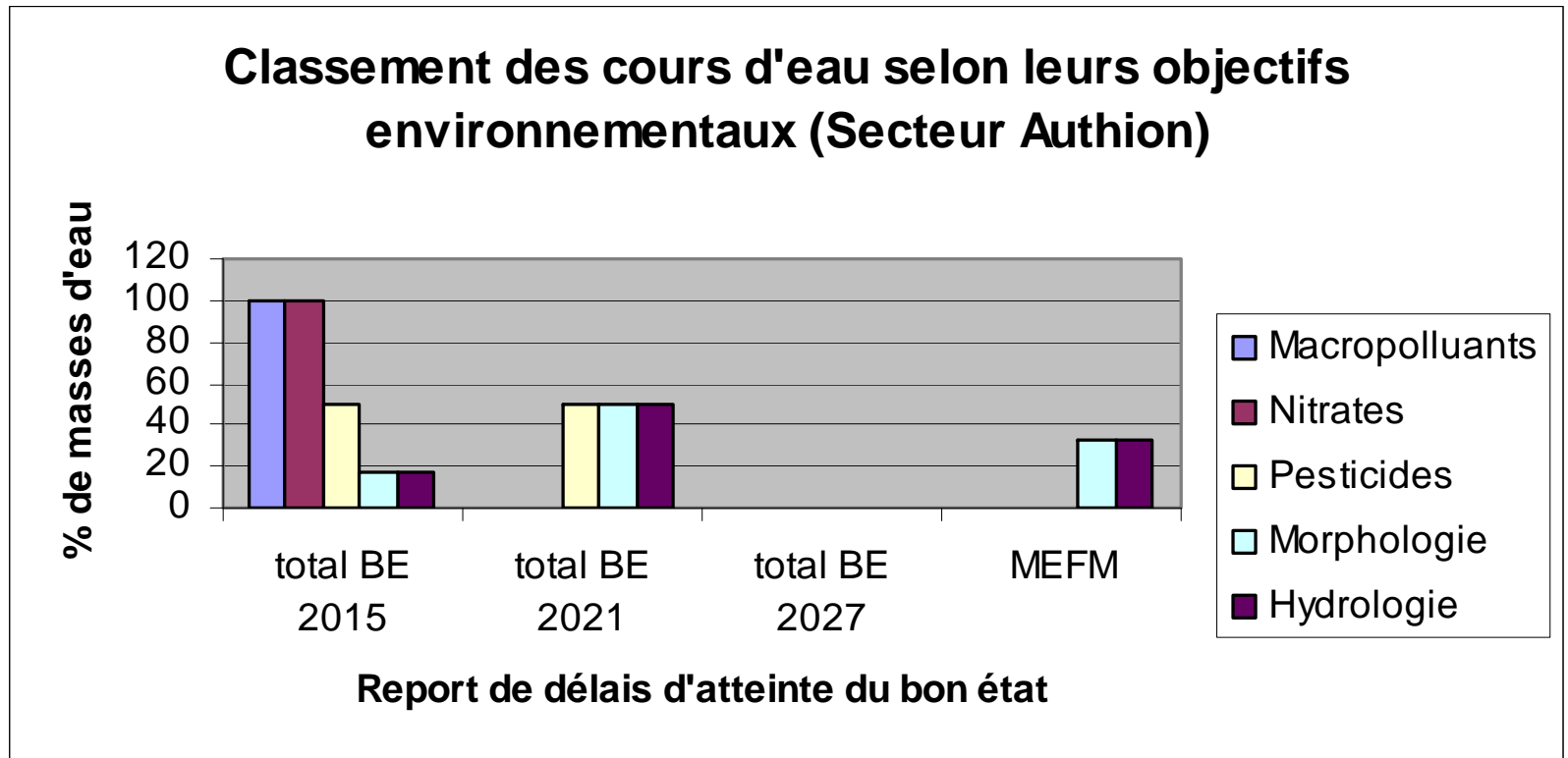


**A
P
R
È
S**

Changements sur les
cours d'eau pour les
paramètres pesticides
et hydrologie

Objectifs environnementaux DCE

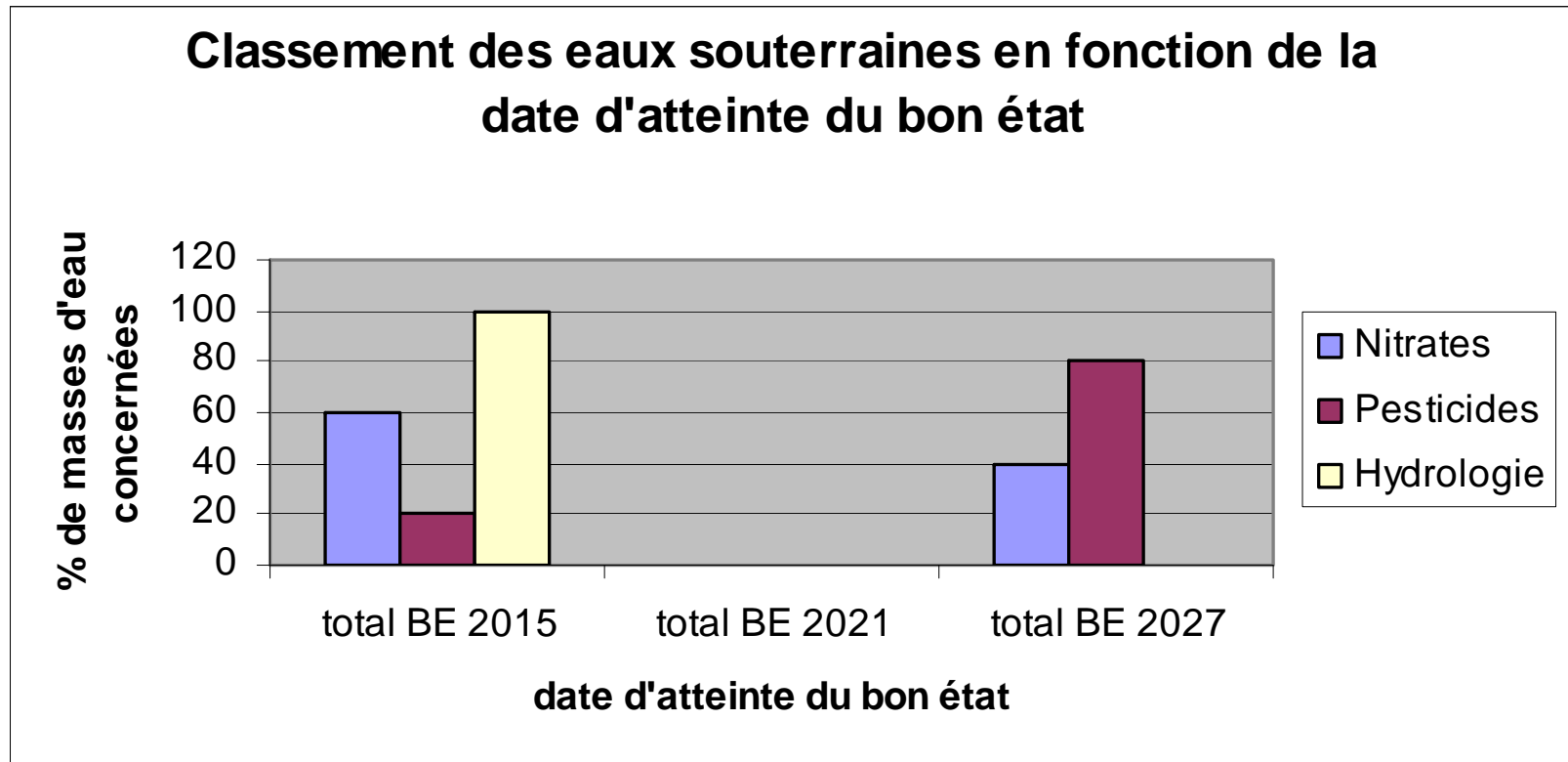
○ Objectifs environnementaux



Problématiques majeures du SAGE

Objectifs environnementaux

- Objectifs environnementaux



projet

Hydro - morphologie
artificialisation importante du régime

Agriculture
maralchage, horticulture, production de semences, ...

HYDROLOGIE

Economiser l'eau en irrigation

MORPHOLOGIE

Sur tout le secteur

- Restaurer la morphologie du lit mineur
- Intervention sur la ripisylve
- Interventions sur berges
- Améliorer la connectivité latérale

POLLUTIONS D'ORIGINE AGRICOLE

Sur zones ciblées :

- Améliorer l'animation/coordination à une échelle de bassin versant
- Evolution des systèmes de production

Mise en oeuvre de mesures agri-environnementales

Sur zones ciblées :

- mise en place et entretien de haies et de talus
- entretien de haies localisées de manière pertinente
- lutte biologique

- implantation de cultures intermédiaires en période de risque

Mise aux normes des bâtiments d'élevage :

Sur tout le secteur

Pesticides :

Sur zones ciblées :

- Utiliser des techniques alternatives au désherbage chimique

POLLUTIONS COLLECTIVES et INDUSTRIELS

Assainissement collectif :

Sur tout le secteur :

- Renouvellement des réseaux

Sur zones ciblées :

- Suppression des rejets au milieu récepteur
- Amélioration du traitement des rejets des agglomérations (< 2000 EH)

Pesticides : Sur tout le secteur

- Utiliser des techniques alternatives au désherbage chimique

ZONES HUMIDES

- Gérer des sites zones humides
- Entretien et restauration

0 5 10 20 km

Plans d'eau
Cours d'eau
Masses d'eau côtière et de transition

Occupation des sols (Corine Land Cover)
IFEN - 1996

- Zones agricoles
- Forêts et milieux semi-naturels
- Zones artificialisées

MESURE Code	MESURE Intitulé	Maîtrise d'ouvrage	Coût (M€)	Mise en oeuvre	Echéances
01B2	Suppression des rejets au milieu récepteur (en étiaje)	Collectivités		C	2010-2015
01C1	Renouvellement des réseaux	Collectivités	0.2	C	2010-2015
02C3	Améliorer le traitement des rejets collectifs des agglomérations < 2000 EH (hors traitement spécifique du phosphore)	Collectivités	1.7	C	2010-2015
08E1	Utiliser des techniques alternatives au désherbage chimique pour les collectivités ou infrastructures publiques	Collectivités	1	C	2010-2015
08B2	Améliorer l'animation / coordination à une échelle de bassin versant dans le domaine agricole	Agriculteurs	2	C	2010-2015
08C1	Mise aux normes des bâtiments d'élevage (volet environnemental du PMBE)	Agriculteurs	8	R	2010-2015
08E2	Utiliser des techniques alternatives au désherbage chimique pour les exploitations agricoles Utilisation de systèmes ou matériels de traitement des zones intermédiaires, ou pour cultures annuelles ou pérennes	Agriculteurs	26	C	2010-2015
08E3	Mise en oeuvre de mesures agricoles environnementales - Implantation de cultures intermédiaires en période de risque (Objectif de 45 000 ha dans le secteur) - Création et entretien d'un couvert herbacé - Mise en place de haies et talus - Entretien de haies localisées de manière pertinente - Mise en place de la lutte biologique	Agriculteurs	12	F	2010-2013
08F6	Evolution des systèmes de production	Agriculteurs	2	C	2010-2015
09D2	Economiser l'eau en irrigation	Collectivités / Agriculteurs		C	2010-2013
13A2	Restaurer la morphologie du lit mineur	Propriétaires / Collectivités	13	C	2010-2015
13B1	Interventions sur la ripisylve Gestion des végétaux envahissants, restauration	Propriétaires	3	C	2010-2015
13B3	Interventions sur berges : Restauration par génie végétal, retalutage et stabilisation de berges, plantations	Propriétaires	15	C	2010-2015
13D1	Améliorer la connectivité latérale : Suppression de digues, reconnection et restauration de bras morts, prairies humides, création de frayères à brochets	Fédération de pêche	2	C	2010-2015
14C1	Gérer des sites zones humides par acquisition foncière, conventions de gestion ou contractualisation	Collectivités	52	C	2010-2015
14C2	Entretien des zones humides Mise en oeuvre de mesures agro-environnementales spécifiques aux zones humides	Agriculteurs	89	F	2010-2015
14D1	Restauration des zones humides	Collectivités	56	C	2010-2015

Opérations les plus importantes à signaler

R : dispositions réglementaires
F : incitations financières
C : accords négociés



ALBL Avril 2007 - COPIES ET REPRODUCTION INTERDITES - ION BB CARTO 1992 © IRI CARTAGÉ Loire Bretagne 1996

Document n° 2010/114_2FC_Doc_Authion.indd 17 (04/07)

Complémentarités SAGE Authion / DCE

Méthodologie d'approche

- LE SAGE Authion en est à son début d'élaboration

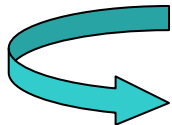
Phase 1 : Comparaison sur le contenu du SAGE et l'état des lieux 2004 du bassin Loire-Bretagne

Phase 2 : Anticipation des questions : logiques d'acteur et de portage des actions.

Premières analyses SAGE / PMA

- Secteur Authion

- 1 SAGE en écriture de l'état des lieux
- Les mêmes problématiques ressortent (pesticides, nitrates, hydromorphologie)



Cohérence avec l'état des lieux 2004



Intégration *a priori* plus aisée du PMA

Premières analyses SAGE / PMA

- Quelques exemples par paramètres et zones

- ❖ Morphologie

Mesures prises sur le territoire : CRE (Changeon – Lane ; Couasnon), abaissement de clapets sur le Changeon



DANS LE SENS DES MESURES DU PMA

- ❖ Hydrologie

- ❖ Nitrates

Zone d'effort surtout le bassin du Lathan, un peu en tête de bassin de l'Authion = **CORRESPONDANCE**

- ❖ Pesticides

Des réseaux de mesures à développer mais le problème se pose

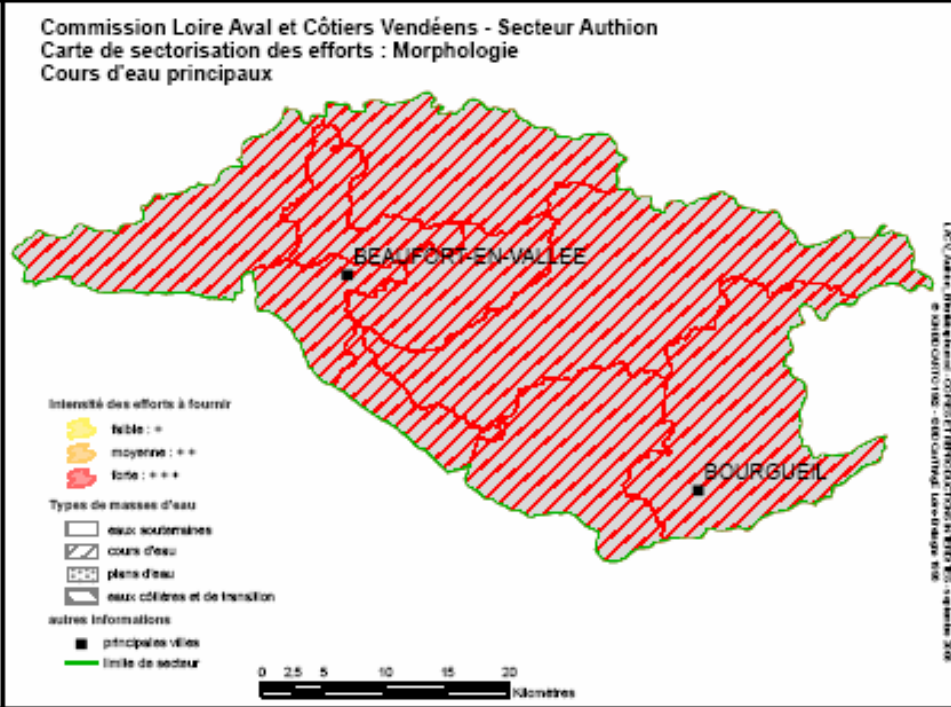
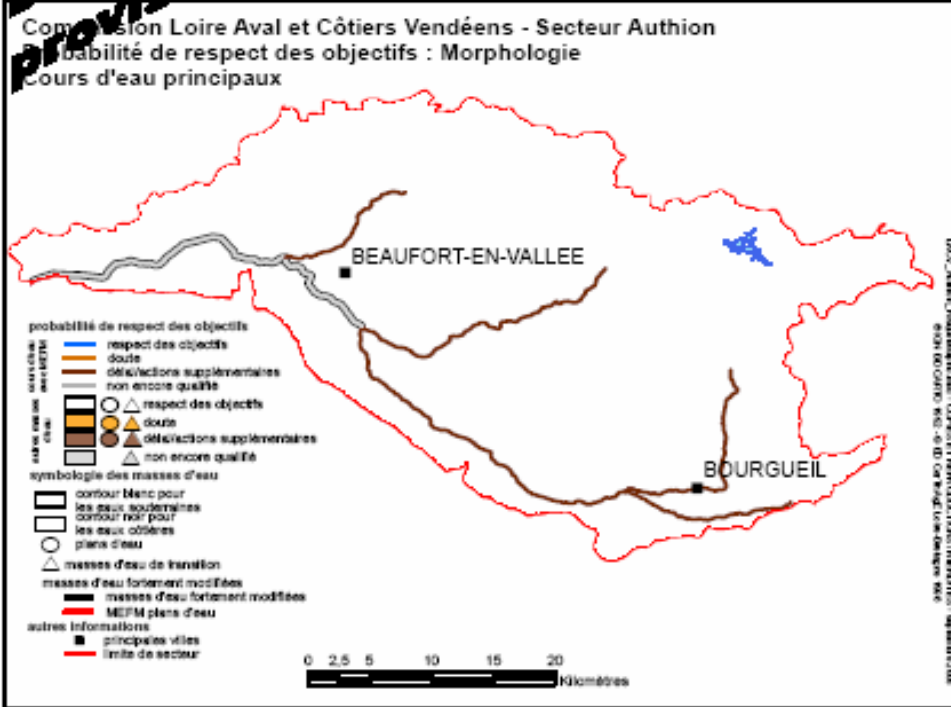
Portage et organisation territoriale

- Questionnaire concernant le portage du SAGE / actions

Carte du PMA pour le paramètre « morphologie »

Provisoire

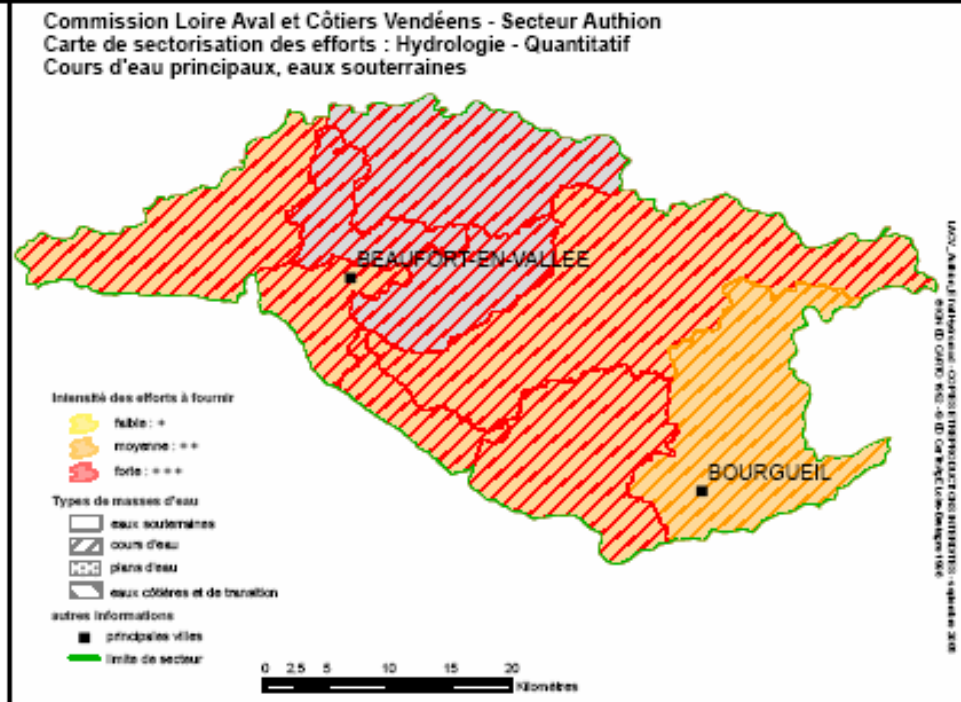
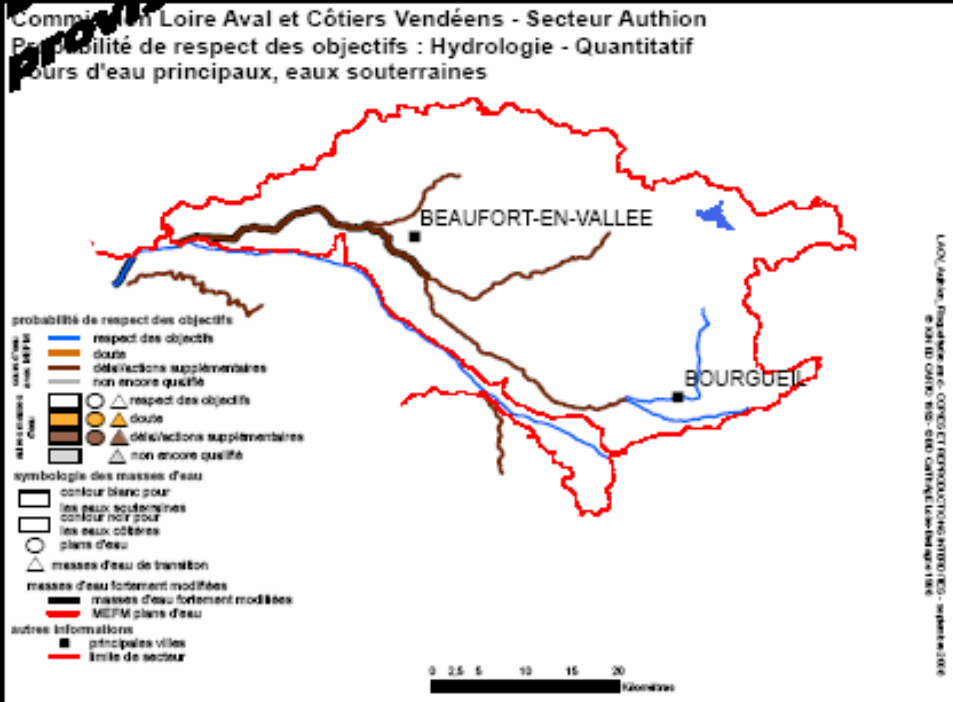
Cartes pour le paramètre Morphologie



Carte du PMA pour le paramètre « hydrologie »

Do
provisoi

Cartes pour le paramètre Hydrologie

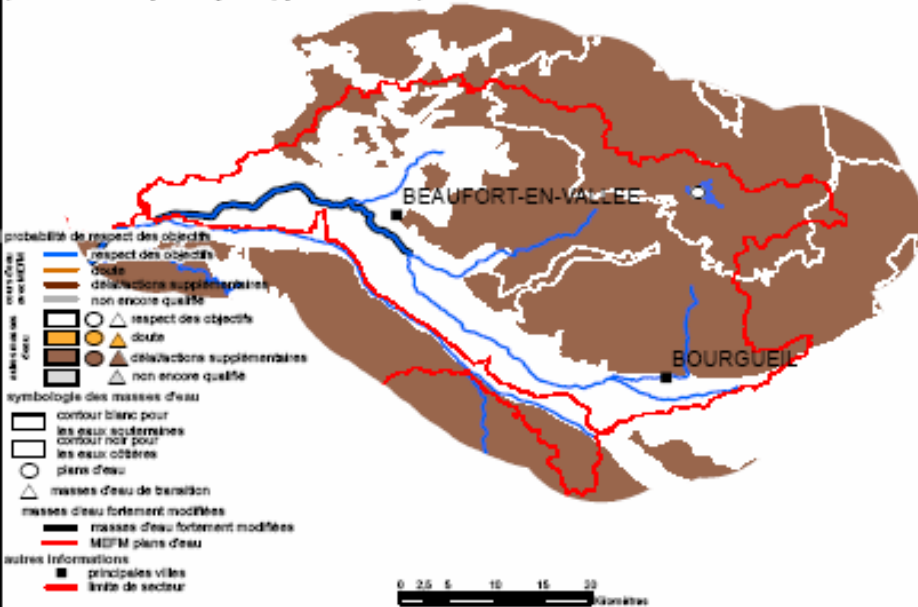


Carte du PMA pour le paramètre « nitrates »

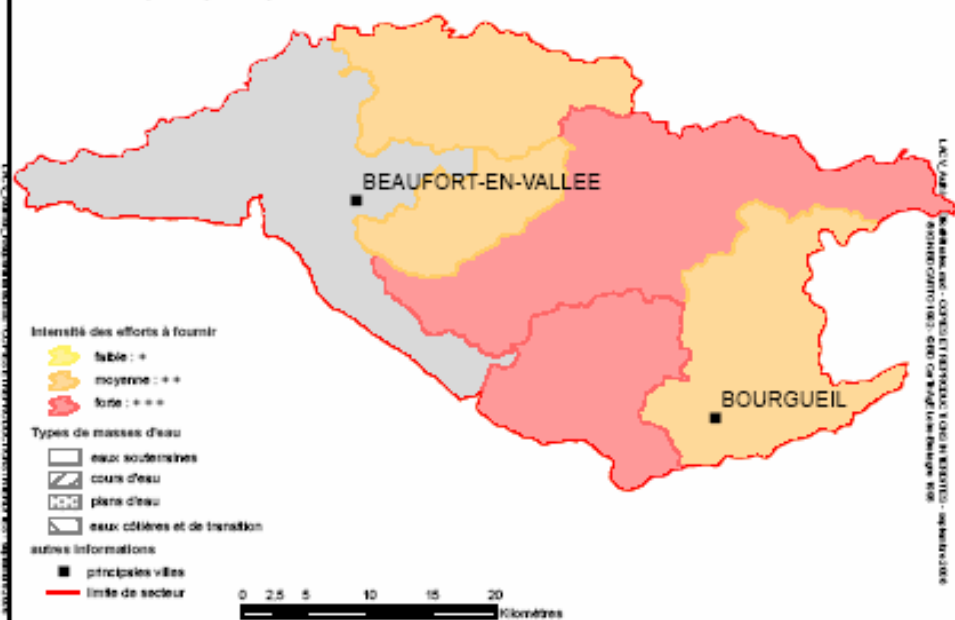
Division

Cartes pour le paramètre Nitrates

Commission Loire Aval et Côtiers Vendéens - Secteur Authion
Probabilité de respect des objectifs : Nitrates
Cours d'eau principaux, plans d'eau, eaux souterraines



Commission Loire Aval et Côtiers Vendéens - Secteur Authion
Carte de sectorisation des efforts : Nitrates
Cours d'eau principaux, plans d'eau, eaux souterraines

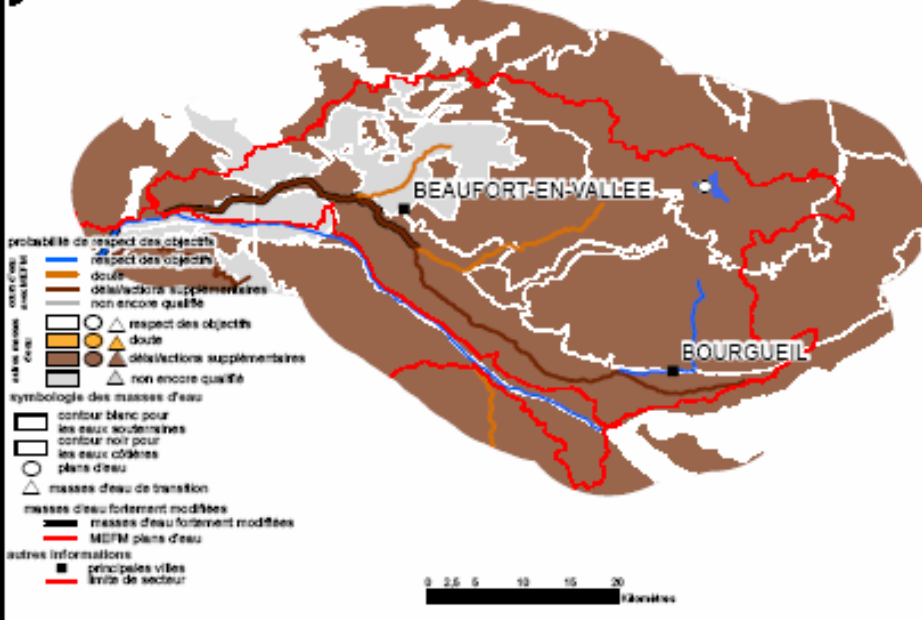


Carte du PMA pour le paramètre « pesticides »

provision

Cartes pour le paramètre Pesticides

Commission Loire Aval et Côtiers Vendéens - Secteur Authion
Probabilité de respect des objectifs : Pesticides
Cours d'eau principaux, plans d'eau, eaux souterraines



Commission Loire Aval et Côtiers Vendéens - Secteur Authion
Carte de sectorisation des efforts : Pesticides
Cours d'eau principaux, plans d'eau, eaux souterraines

