

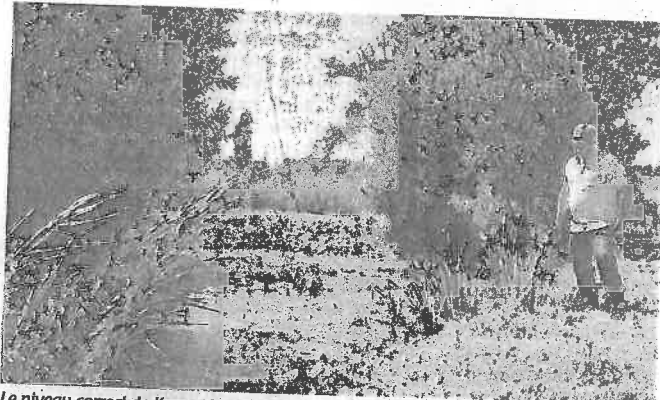
# Les zones humides ignorent la sécheresse

Co 271512011

C'est le paradoxe du jour. Partout la sécheresse et le stress hydrique de la nature source de stress pour les exploitants agricoles et les éleveurs en particulier, même si la vallée de l'Authion, riche de sa ressource, échappe encore aux mesures de restrictions ou d'interdiction pure et simple (Layon...).

Et voici que dans ce contexte de pénurie et d'angoisse, on a rendez-vous avec une zone humide. A Mazé, sur sept hectares, sur ce bassin-versant de l'Authion où, il faut le reconnaître, les mares de la Grenouillerie ne sont pas à sec. Ce secteur traverse la commune d'Est en Ouest.

Samedi 28 mai à 11 heures, les élus de Mazé inaugureront son « aménagement » en tant que refuge LPO (Ligue protectrice des oiseaux) : « une démarche exemplaire en terme de respect de l'environnement » nous dit-on... Et c'est la vérité vraie une fois sur place alors que, second paradoxe, la zone, certes située largement côté Authion, est traversée de part en part par la très passante



*Le niveau correct de l'eau est sans doute lié à ce qu'on se trouve au point le plus bas de la commune, dans une zone faisant office de « collecteur » rappelle Louis-Marie Turc.*

RD 347 et ses 10 000 véhicules par jour.

## Traversée par une route

A cette séparation de bitume vient s'ajouter la proximité directe avec la zone d'activités du Pré-Barreau en bonne voie de développement.

La zone côté ville de Mazé est une ancienne peupleraie mise à bas par la tempête de 2003. On a fait de la pâture une jachère avec ses fleurs rouge et bleu propice à l'accueil de la faune que le fauchage désormais « raisonné », voulu par le Conseil général, entend protéger comme une

évidence retrouvée après les excès préjudiciables du désherbage à tout va. L'aménagement validé par la LPO fait de cette Grenouillerie bien nommée le 27<sup>e</sup> refuge de ce type en France avec la bénédiction d'une ligue qui organise en Loire, du 2 au 5 juin, des sorties avec un ornithologue pour approcher au plus près des oiseaux (voir le site lpo.fr).

## Label excellence

L'attribution du label « excellence » à cette zone humide fait suite à celle du deuxième prix des éco trophées décernés cette fois par le PNR (Parc naturel Anjou Touraine) dont Mazé est membre.

Finalement la tempête de juillet 2003 aura eu la vertu de provoquer une réaction de la part des élus qui n'ont pas raté le coche en se connectant au circuit de la Loire à vélo tout proche et en dessinant, via des passerelles, des sentiers de randonnée pédestre assurant un cheminement doux dans ce site préservé.

LZ